

EAN: 6414150060892
static.oras.com/1875U

Bateria natryskowa. Głowica sterująca ceramiczna, ograniczenie max.temperatury i strumienia wody, mimośrodowy z wkładką wyszczupiającą. Klasa głośności I w/g normy ISO 3822. Bateria posiada również wbudowaną funkcję ograniczającą przepływ i temperaturę wody.

Posiada znak budowlany „B”, atest PZH, deklarację zgodności.

- Rozwiązania natryskowe
- Jednouchwytowa
- Montaż ścienny natynkowy
- Chrom
- Pojedyncza dźwignia/uchwyt, Funkcja Eco dla przepływu wody, Symbole Ciepła/Zimna
- Możliwość ograniczenia na głowicy maksymalnej temperatury i przepływu
- Zaworki zwrotne, Ceramiczna głowica ϕ 40 mm do ustawiania przepływu i temperatury
- Przyłącza mimośrodowe komplet, Rozety, Tłumik(i) szumów

Dane techniczne

Cechy przepływowe

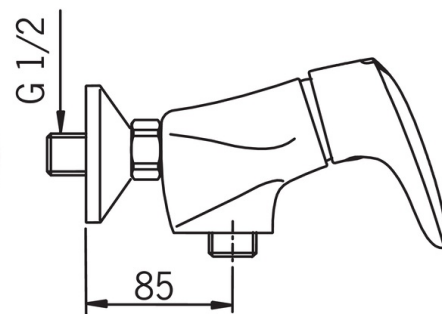
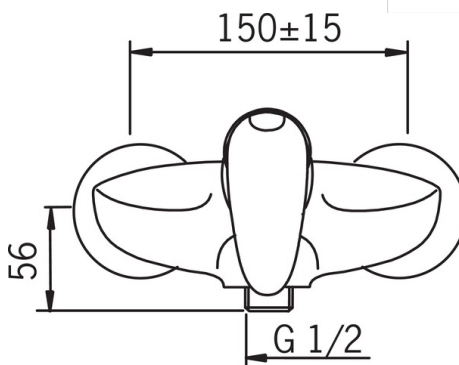
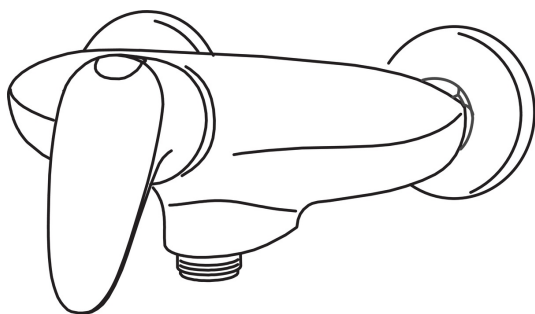
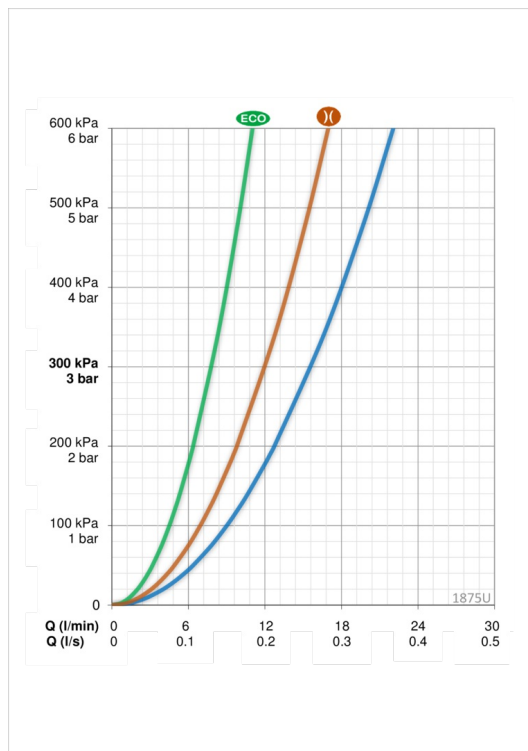
Natężenie przepływu przy 300 kPa w wersji Eko	0.13 l/s
Przepływ wody dla 300 kPa	0.26 l/s
Natężenie przepływu przy 300 kPa (z regulatorem przepływu)	0.2 l/s
Spadek ciśnienia dla przepływu 0.2 l/s (z regulatorem przepływu)	300 kPa
Spadek ciśnienia dla przepływu (0.2 l/s)	180 kPa

Właściwości techniczne

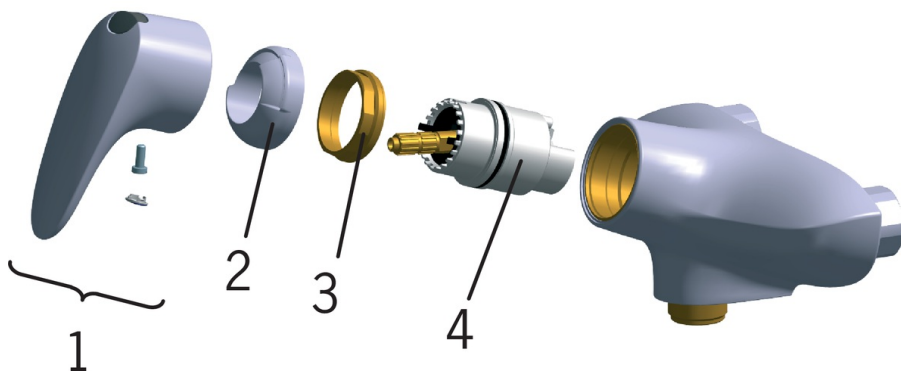
Woda ciepła zasilająca	max. +80°C
Ciśnienie robocze	50 - 1000 kPa

Przepisy prawne

EN standard	EN 817
Klasa głośności 0.2 l/s	I (ISO 3822)



Części zamienne



SP1870

	Nazwa	Kod
01	Dźwignia	159319V
02	Nasadka regulacji	159346V
03	Nakrętka mocująca	158726
04	Moduł sterujący	158890