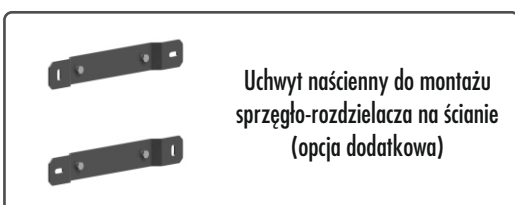


Sprzęgło akumulacyjne wielostrefowe **MULTI-ZONER**

Wyposażenie:



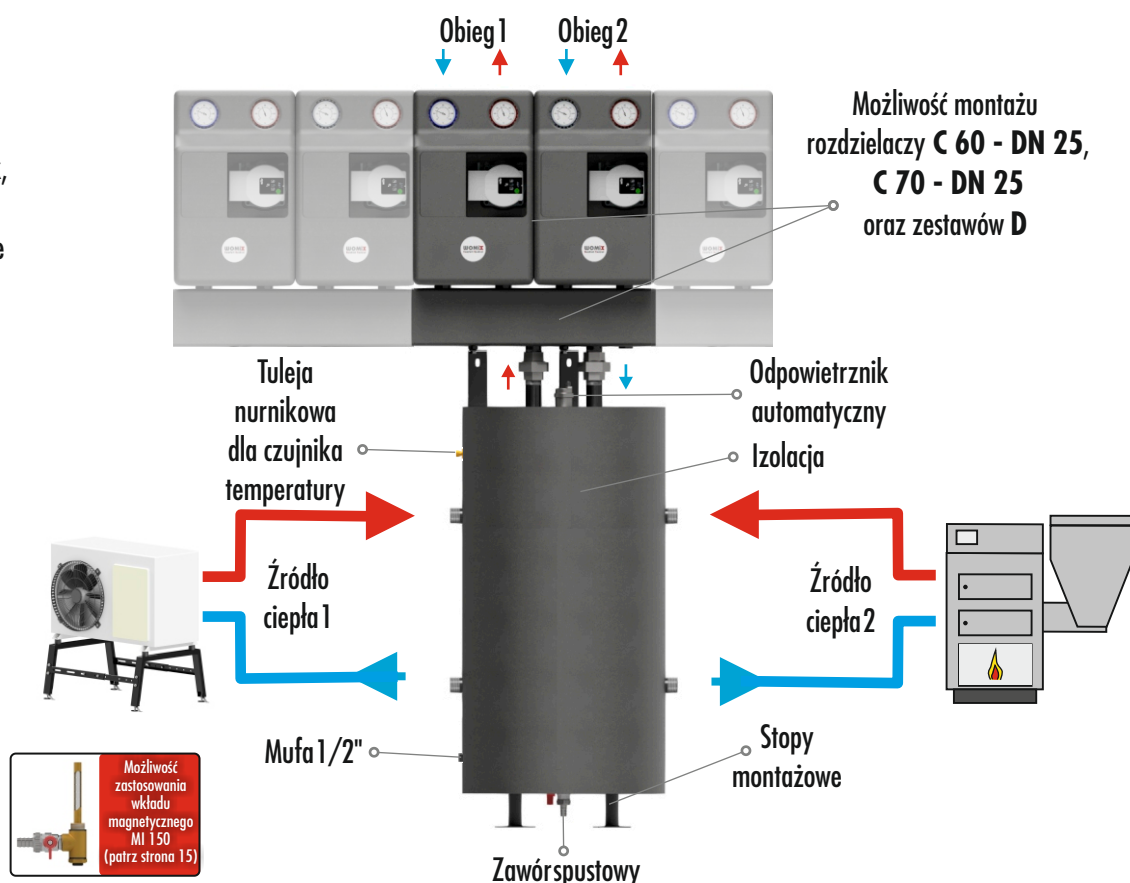
Sprzęgło akumulacyjne wielostrefowe **MULTI-ZONER** wykonane zostało ze stali. Pełni ono rolę zbiornika i sprzęgła hydraulicznego z wyjściem na instalację centralnego ogrzewania. Jego zadaniem jest ułatwienie pracy pompy ciepła w celu pokrycia zapotrzebowania na ciepło z optymalną modulacją oraz pokrycie obciążeń szczytowych przy wsparciu pomocniczego źródła ciepła. Odpowiednie rozmieszczenie połączeń oraz przegrody zapewnia prawidłowe rozwarstwienie płynu oraz utrzymanie odpowiedniej różnicy między dwoma poziomami temperatury. Średnica oraz rozstaw przyłączy pozwala na bezpośrednie podłączenie grup pompowych DN 25 w dowolnej konfiguracji dając możliwość obsługi wielu obiegów grzewczych po zastosowaniu rozdzielacza grup pompowych C 60 lub C 70. Sprzęgła występują w dwóch wersjach pojemności 45 L oraz 70 L, a każde z nich ma możliwość podłączenia 2 źródeł ciepła. Dodatkowa mufa pozwala na zastosowanie wkładu magnetycznego MI 150 - DN 15. Produkt zawiera izolację, odpowietrznik automatyczny, tuleję dla czujnika temperatury, zawór spustowy oraz stopy montażowe.

Dane techniczne:

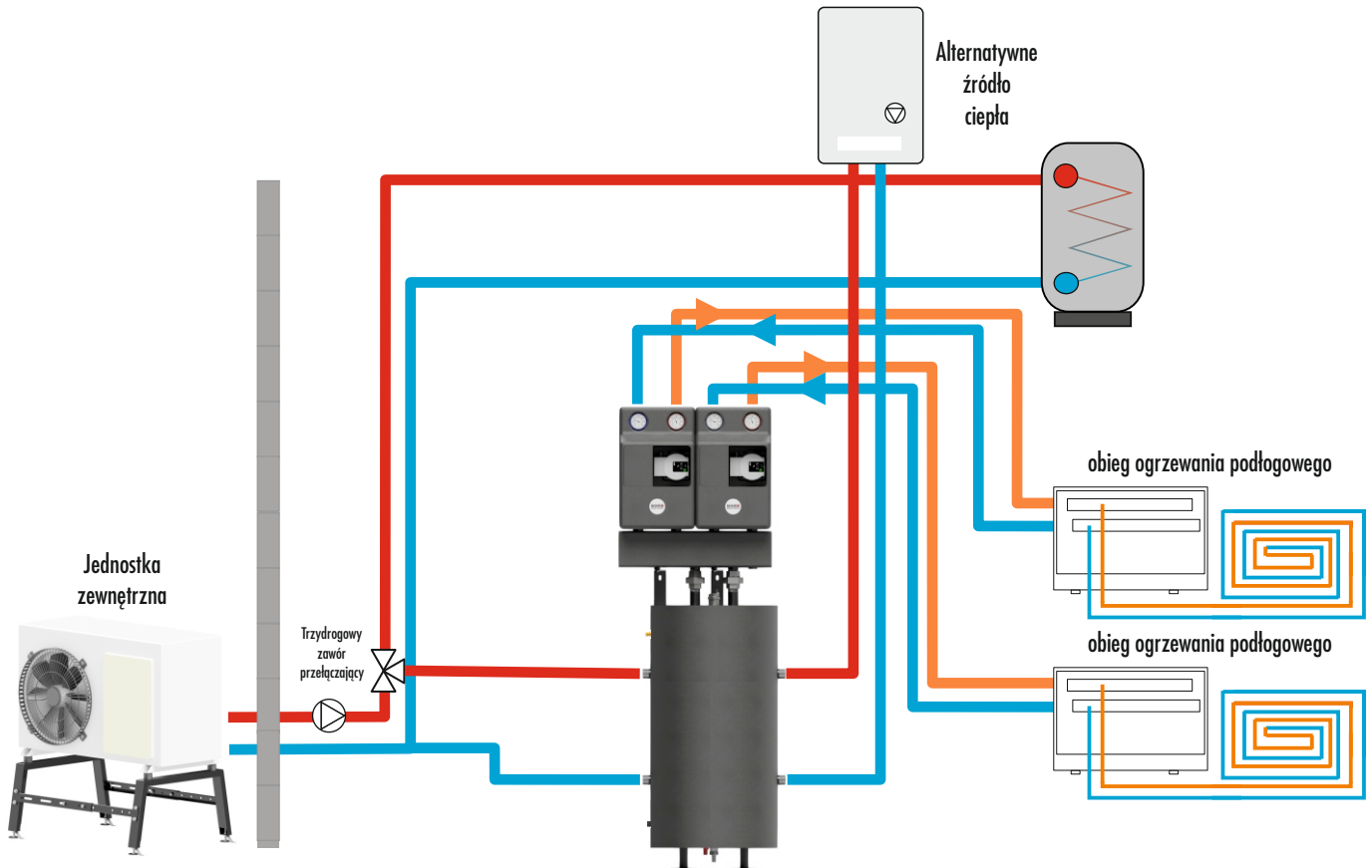
Pojemność całkowita:	45 L lub 70 L (w zależności od modelu)
Izolacja:	EPP czarna 60 g/l
Maksymalne ciśnienie:	6 bar
Maksymalna temperatura:	95 °C
Średnica przyłączy:	strona źródła ciepła: 1" GZ strona obiegów grzewczych: 1" GZ
Rozstaw przyłączy:	strona źródła ciepła: 350 mm strona obiegów grzewczych: 125 mm

Nazwa asortymentu	Pojemność [L]	Nr katalogowy	Grupa asortymentowa
Sprzęgło akumulacyjne wielostrefowe MULTI-ZONER 45	45	606795	III
Sprzęgło akumulacyjne wielostrefowe MULTI-ZONER 70	70	606796	III
Uchwyt naścienny do montażu sprzęgło-rozdzielacza na ścianie		606799	III
Wkład magnetyczny MI 150 - DN 15		607255	III

System zaprojektowano tak, aby umożliwić montaż grup pompowych na ścianie

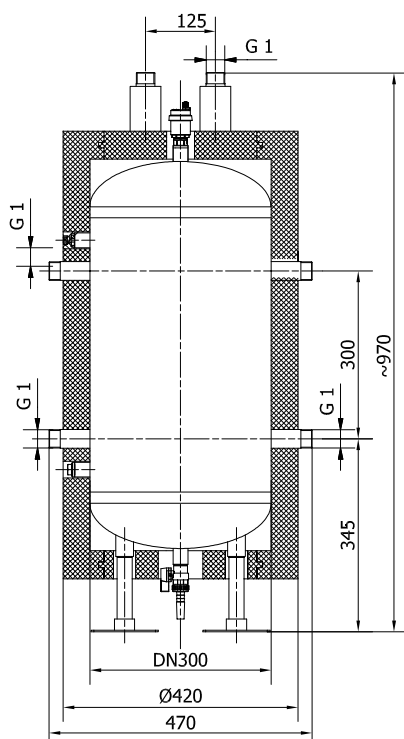


Schemat podłączeniowy sprzęgła wielostrefowego MULTIZONER



Schemat wymiarowy sprzęgła wielostrefowego MULTIZONER

45 L



70 L

