

EAN: 6414150079993  
[static.oras.com/3860U](http://static.oras.com/3860U)

Bateria natryskowa z pełnym uchwytem. Zawiera mimośrod i rozety. Posiada również wbudowaną funkcję ograniczającą przepływ i temperaturę wody.

Posiada znak budowlany "B", atest PZH, deklarację zgodności.

- Rozwiązania natryskowe
- Jednouchwytna
- Montaż ścienny natynkowy
- Chrom

- Pojedyncza dźwignia/uchwyt, Symbole Ciepła/Zimna
- Możliwość ograniczenia na głowicy maksymalnej temperatury i przepływu
- Zaworki zwrotne, Ceramiczna głowica  $\varnothing 35$  mm do ustawiania przepływu i temperatury
- Przyłącza mimośrodowe komplet, Rozety, Tłumik(i) szumów

## Dane techniczne

### Cechy przepływowe

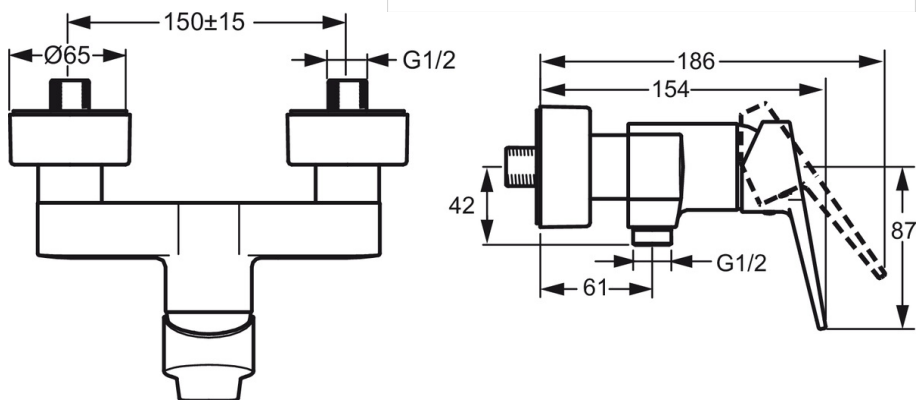
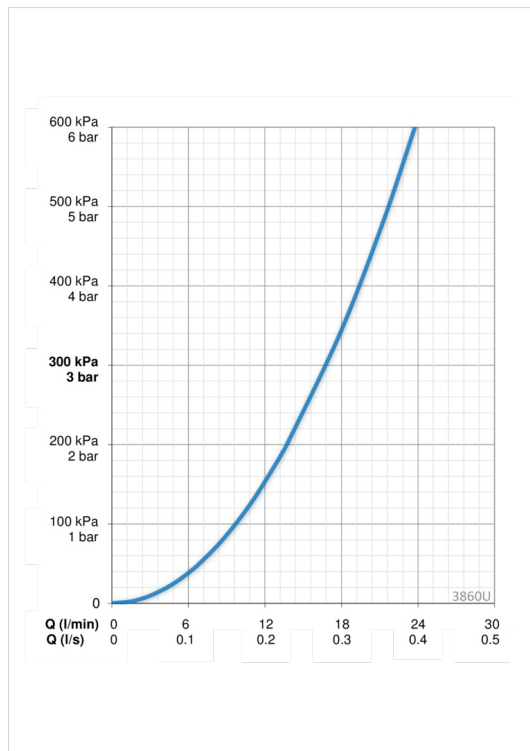
Przepływ wody dla 300 kPa **0.28 l/s**

### Właściwości techniczne

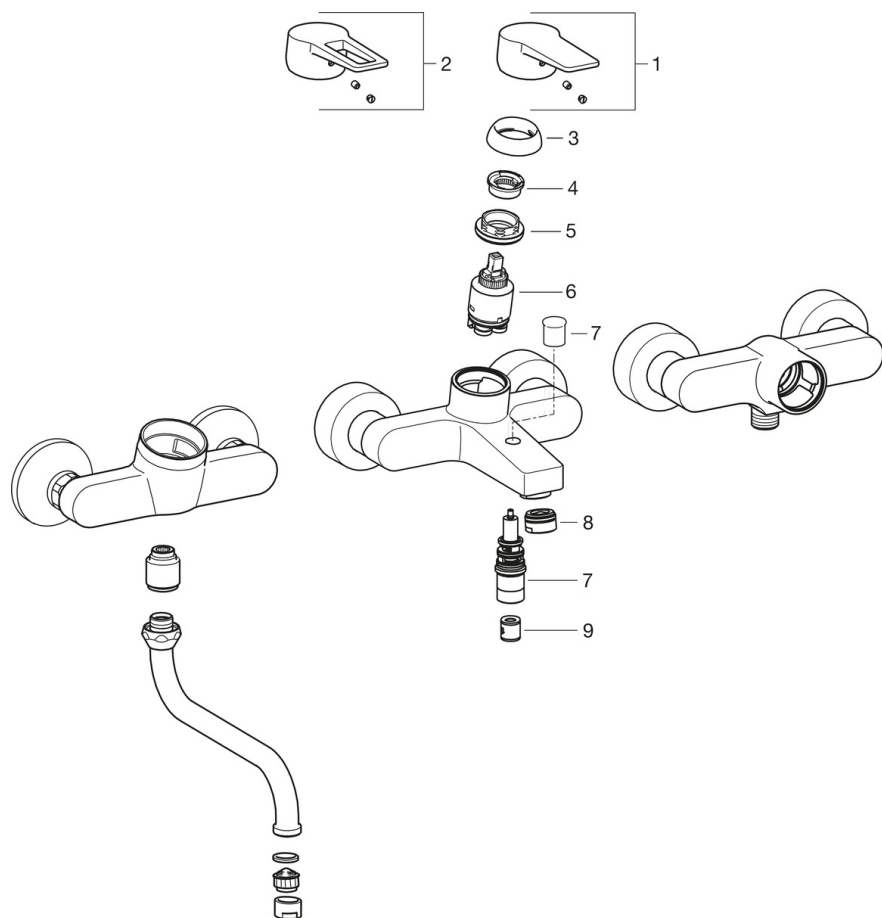
Woda ciepła zasilająca **max. +90°C**  
 Ciśnienie robocze **100 - 1000 kPa**

### Przepisy prawne

EN standard **EN 817**  
 Klasa głośności **I (ISO 3822)**



## Części zamienne



### SP3836U

	Nazwa	Kod
01	Dźwignia	602616V
02	Dźwignia	602617V
03	Nasadka ochronna	601967V
04	Ogranicznik regulacji temperatury	601973V
05	Nakrętka mocująca, M40x1, SW30	601968V
06	Moduł sterujący, 3.5 Classic	601969V
07	Przełącznik	602103V
08	Aerator, M24x1 C	601987V
09	Zawór zwrotny	601989V