

EAN: 6414150079542  
[static.oras.com/2728F](http://static.oras.com/2728F)



Bateria kuchenna z wygodnymi uchwytami na ciepłą i zimną wodę, funkcją bezdotykową, wyświetlaczem temperatury, wysoką, elastyczną wylewką obrotową i aeratorem. Natężenie przepływu zimnej i ciepłej wody jest regulowane odrębnymi dźwigniami. Kąt obrotu wylewki jest ustawiony fabrycznie na 120° (można ograniczyć do 60° lub 80°). Funkcja bezdotykowa włącza się przez umieszczenie rąk w obszarze działania sensora. Temperatura wody w funkcji bezdotykowej ustawiana jest za pomocą pierścienia znajdującego się pomiędzy korpusem a wylewką baterii. Funkcję bezdotykową można łatwo włączyć/wyłączyć. Zasilanie elektryczne z transformatora 230/5 V. Bateria jest wyposażona w filtry siatkowe.

F - elastyczne wężyki podłączeniowe

Posiada znak budowlany "B", atest PZH, deklarację zgodności.

- Kuchnia
- Miejsca publiczne
- Hybrydowa, Zasilacz w komplecie
- Montaż powierzchniowy
- Chrom
- Wylewka obrotowa, Elastyczna, Możliwość ograniczenia kąta obrotu
- Dźwignia typu Easy-Grip, Dwie dźwignie/uchwyty sterujące
- Przełącznik przyciskowy, Automatyczny reset
- Klasyczny, Silny
- Filtr(y) siatkowy(e)
- Sensor z autofokusem, Zawór solenoidalny, Zasilanie prądem, Sygnalizacja świetlna
- Elastyczne wężyki
- Mosiądz niskokorozyjny, Niska zawartość ołowiu <0.3 %, Powłoki przez które przepływa woda wolne od niklu

## Dane techniczne

### Cechy przepływowe

Przepływ wody dla 300 kPa	0.2 l/s
Spadek ciśnienia dla przepływu (0.2 l/s)	300 kPa

### Właściwości techniczne

DN rozmiar (normalny wymiar)	DN15
Woda ciepła zasilająca	max. +70°C
Ciśnienie robocze	100 - 1000 kPa
Wielkość przyłącza	G3/8
Projection	200 mm
Material	Brass/Plastic

### Ustawienia oprogramowania

Opóźnienie zamknięcia	4 s (2/4/8/10/20 s)
Automatyczne płukanie	off (off/12/24/48/72 h)
Cykl automatycznego płukania	30 s (10/30/60/120/180 s)
Max czas przepływu	40 s (10/40/60/120/180 s)

### Cechy elektroniczne

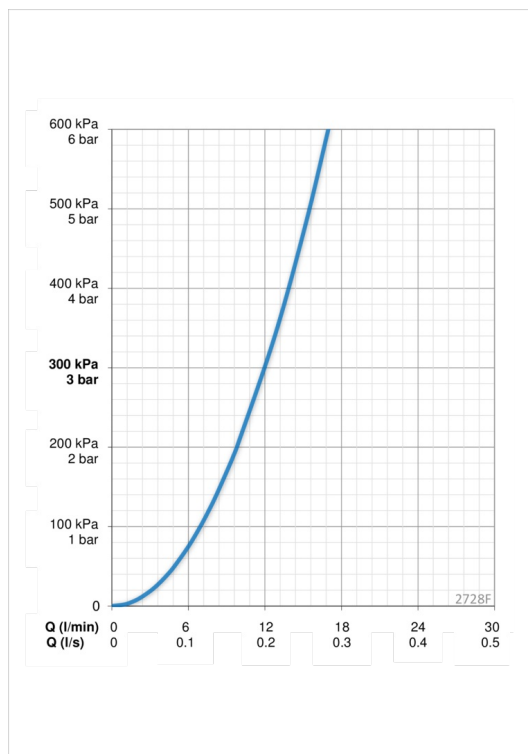
Podłączenie elektryczne	230 / 5 V
-------------------------	-----------

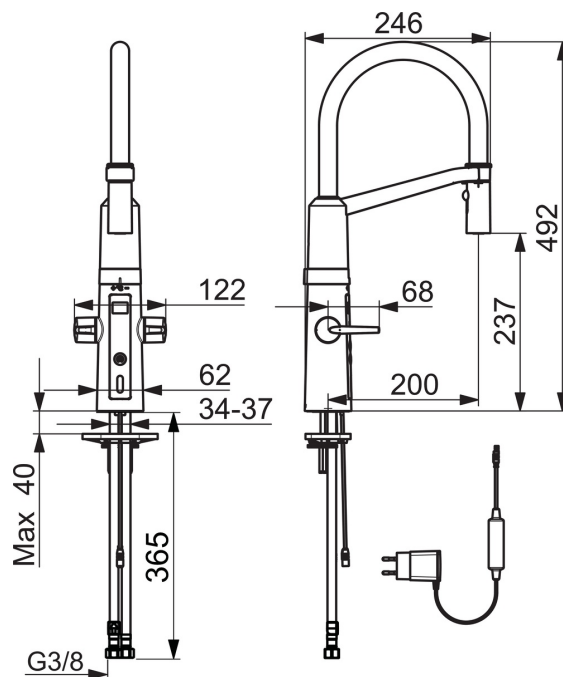
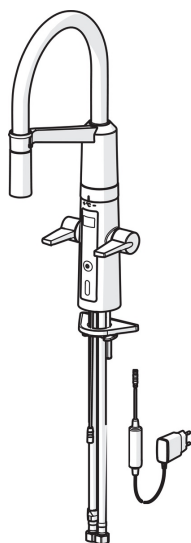
### Przepisy prawne

EMC Dyrektywa	C E 2014/30/EU
EN standard	EN 15091
Klasa głośności	I (ISO 3822) Oras lab.
Klasa bezpieczeństwa	IP 54 / transformer IP 20

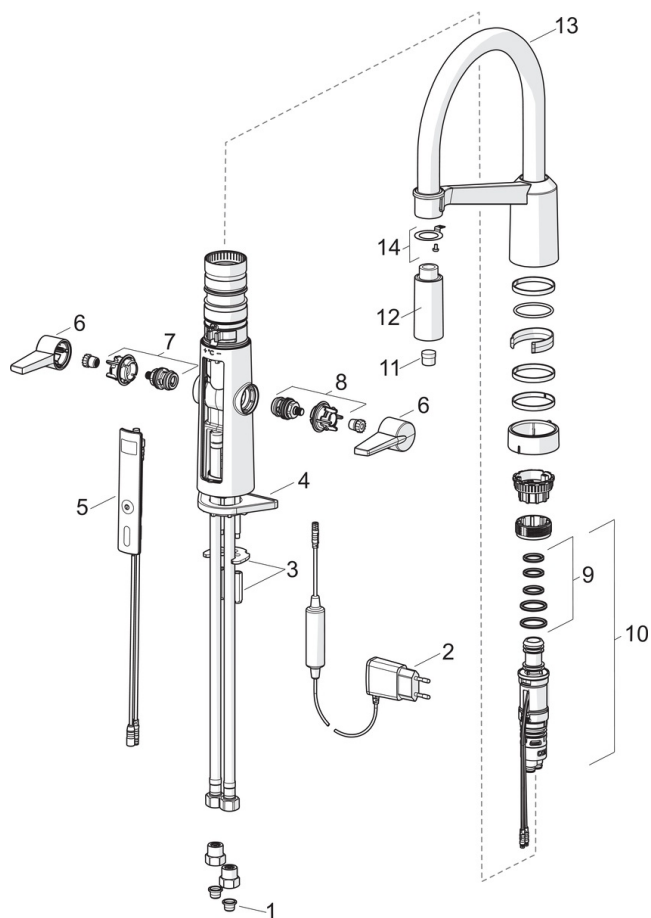
### Certyfikaty i deklaracje

STF certyfikat	EUF129-20002662-TH2
KIWA SE	1628





## Części zamienne



### SP2728F

Nazwa	Kod
01 Filtry siatkowe	199257/2
02 Zasilacz	601472V
03 Podkładki mocujące z nakrętkami	158697
04 Płyta mocująca, 100x60mm	158825
05 Interfejs użytkownika	601224V
06 Dźwignia	601094/2
07 Zawór do wody gorącej	601092V
08 Zawór do wody zimnej	601091V
09 Zestaw uszczelniający	601072V
10 Regulator temperatury	1003246V
11 Aerator	1000972V
12 Głowica natrysku	1001321V
13 Wysoka wylewka	1002660V
14 Element mocujący	1001323V