

EAN: 6414150087851
static.oras.com/5711F



Bateria umywalkowa Oras Care ze stałą wylewką. Ergonomiczna dźwignia zapewnia wygodę użytkowania w każdej sytuacji. Wbudowane opcje ograniczenia temperatury wody i maksymalnego natężenia przepływu. Elastyczne wężyki G3 / 8 ".

- Umywalka
- Opieka zdrowotna
- Jednouchwytna
- Montaż powierzchniowy
- Chrom
- Stała wylewka
- PCA® - stałe natężenie przepływu niezależnie od zmian ciśnienia, Standardowy aerator
- Dźwignia długa, Pojedyncza dźwignia/uchwyt, Symbole Ciepła/Zimna
- Możliwość ograniczenia na głowicy maksymalnej temperatury i przepływu
- Ceramiczna głowica ϕ 40 mm do ustawiania przepływu i temperatury
- Elastyczne wężyki
- Mosiądz niskokorozyjny, 3S-Installation

Dane techniczne

Cechy przepływowe

Przepływ wody dla 300 kPa	0.18 l/s
Spadek ciśnienia dla przepływu (0.1 l/s)	95 kPa

Właściwości techniczne

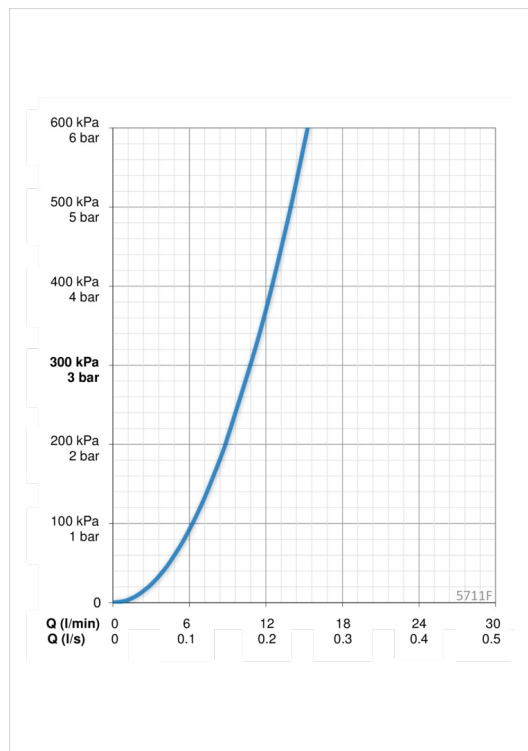
Woda ciepła zasilająca	max. +80°C
Ciśnienie robocze	50 - 1000 kPa
Wielkość przyłącza	G3/8
Projection	114 mm
Materiał	brass

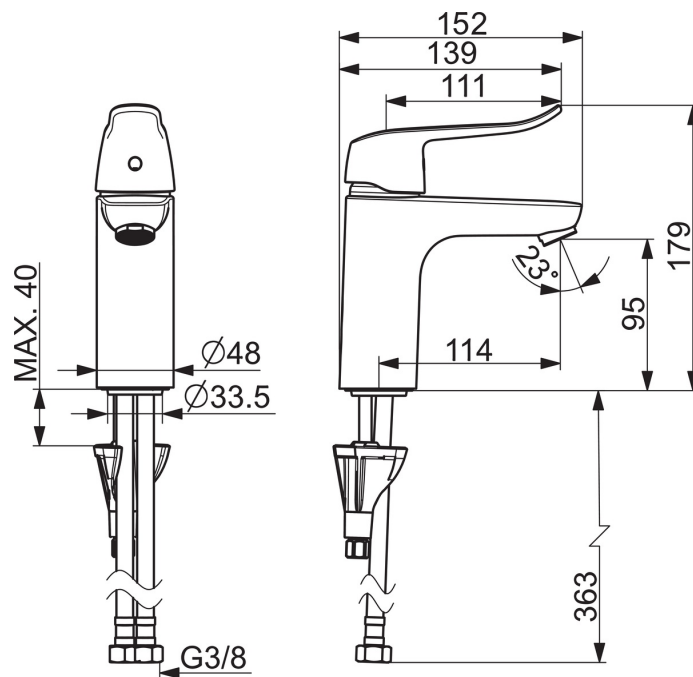
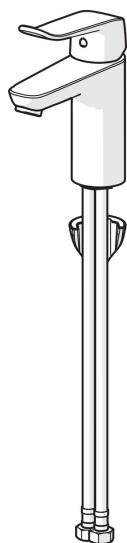
Przepisy prawne

EN standard	EN 817
Klasa głośności	I (ISO 3822)

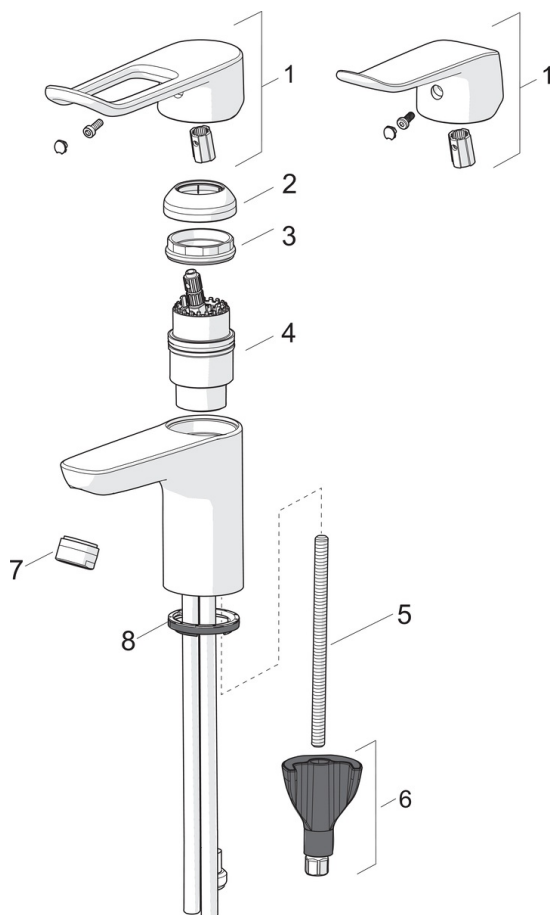
Certyfikaty i deklaracje

STF certyfikat	EUFI29-20003722-TH
KIWA SE	1609





Części zamienne



SP5611

Nazwa	Kod
01 Dźwignia długa, L=162	1004914V
01 Dźwignia, L=136	1005294V
02 Nasadka ochronna	1000664V
03 Nakrętka mocująca	158726
04 Moduł sterujący	158890
05 Śruba mocująca, M8x1, L=130	1000780V
06 Zestaw mocujący	602610V
07 Aerator, M24x1 STD PL HC A Laminar	602283V
07 Aerator, M24x1 STD HC A	232211
08 Uszczelka	1002371V