

EAN: 4007536252695  
[static.oras.com/7460CY](http://static.oras.com/7460CY)

Bateria termostatyczna natryskowa. Blokada temperatury na 38°C, zawór odcinający ceramiczny, zawory zwrotne, filtry chroniące przed zanieczyszczeniami.

Posiada: znak budowlany „B”, atest PZH, deklarację zgodności.

- Rozwiązania natryskowe
- Termostatyczna
- Montaż ścienny natynkowy
- Chrom
- Uchwyt regulacji temperatury, Uchwyt regulacji strumienia
- Głowica termostatyczna do ustawiania temperatury, Filtr(y) siatkowy(e)

## Dane techniczne

### Cechy przepływowe

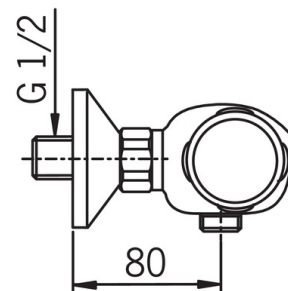
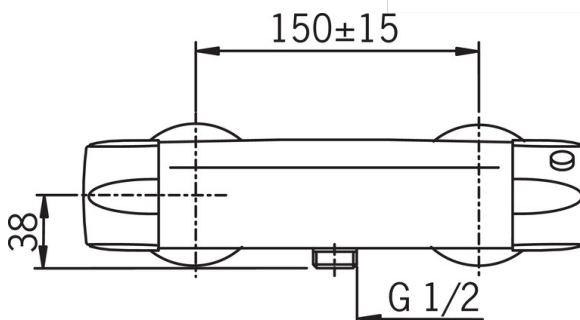
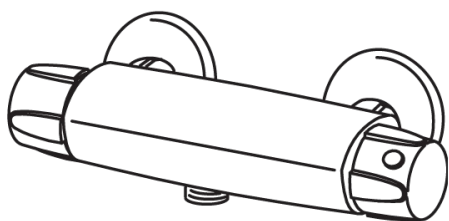
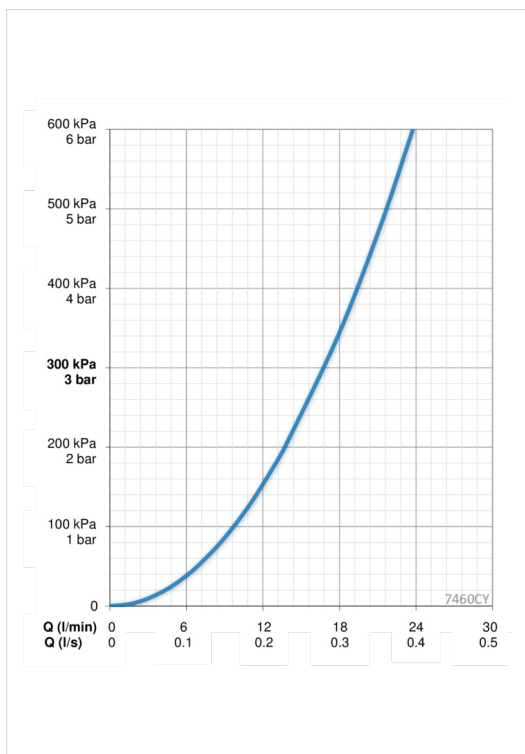
Przepływ wody dla 300 kPa	<b>0.28 l/s</b>
Spadek ciśnienia dla przepływu (0.2 l/s)	<b>150 kPa</b>

### Właściwości techniczne

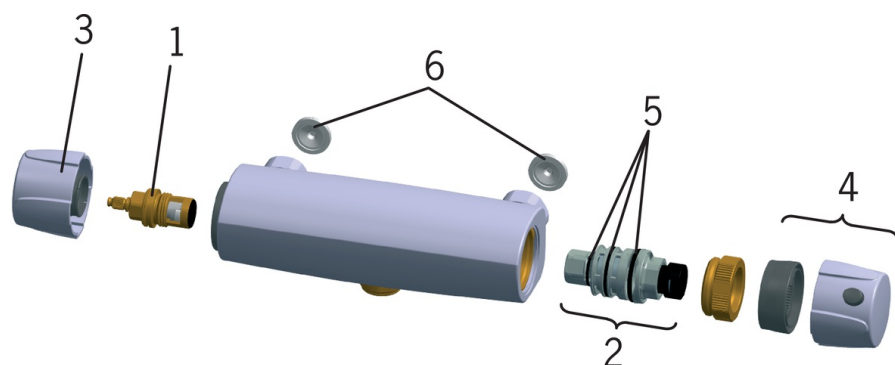
Woda ciepła zasilająca	<b>max. +80°C</b>
Ciśnienie robocze	<b>100 - 1000 kPa</b>

### Przepisy prawne

EN standard	<b>EN 1111</b>
Klasa głośności	<b>I (ISO 3822)</b>



## Części zamienne



### SP0072

	Nazwa	Kod
01	Głowica	109898
02	Termostat - wkład	178780V
03	Uchwyt regulacji strumienia	178783V
04	Pokrętło regulacji temperatury	178794V
05	Oring-zestaw	178796V
06	Filtr uszczelniający, G3/4, DN20	178375V