

EAN: 6414150073236  
[static.oras.com/8712F](http://static.oras.com/8712F)

### IL BAGNO ALESSI Sense by Oras

Bateria umywalkowa ze stałą wylewką, ruchomym aeratorem i z inteligentną rączką Bidetta. Baterię uruchamia się delikatnym przyciśnięciem górnej powierzchni wylewki, po czym woda wypływa przez 6 sek. (Ustawienie fabryczne). Po jednosekundowym naciśnięciu baterii, uruchamia się ona na jedną minutę. Przyciskając górną powierzchnię baterii przez 4 sekundy przechodzi ona w tryb uśpienia na 20 sekund – umożliwiając w tym czasie wyczyszczenie baterii. Łatwy w użyciu uchwyt do regulacji temperatury, który działa również jako regulator przepływu. Regulator termostatyczny utrzymuje żądaną temperaturę wody podczas korzystania z inteligentnej rączki Bidetta. Zasilanie baterijne 6 V. Projekt: Rodrigo Torres.

F = elastyczne wężyki podłączeniowe.

- Umywalka
- Elektroniczny sensor dotykowy, Zasilanie baterijne, Bidetta
- Montaż powierzchniowy
- Chrom/Biały
- Stała wylewka
- Regulowany kąt wypływu wody
- Uchwyt regulacji temperatury
- Przyciskowy zawór spustowy
- Uchwyt natrysku, Wąż natrysku (1500 mm)
- Zdalnie sterowana rączka natrysku Bidetta
- Głowica termostatyczna do ustawiania temperatury
- Zawór solenoidalny, Sygnalizacja świetlna, Wskaźnik poziomu naładowania baterii
- Elastyczne wężyki
- Zmiana ustawienia oprogramowania (za pomocą klucza magnetycznego)

## Dane techniczne

### Cechy przepływowe

|  |                 |
|--|-----------------|
| Natężenie przepływu przy 300 kPa (Z regulatorem przepływu) | <b>0.07 l/s</b> |
| Spadek ciśnienia dla przepływu (0.1 l/s)                   | <b>200 kPa</b>  |

### Właściwości techniczne

|                        |                |
|------------------------|----------------|
| Woda ciepła zasilająca | max. +70°C     |
| Ciśnienie robocze      | 100 - 1000 kPa |
| Wielkość przyłącza     | G3/8           |
| Projection             | 118 mm         |
| Material               | brass          |

## Ustawienia oprogramowania

|                              |                                    |
|------------------------------|------------------------------------|
| Automatyczne płukanie        | off (off/12/24/48/72 h)            |
| Cykl automatycznego płukania | 30 s (10-600 s)                    |
| Max czas przepływu           | 6 s (4 s-60 s) / 60 s (30 s-600 s) |

### Cechy elektroniczne

Bateria **Lithium 2CR5 6 V, AA 1.5 V Lithium x 2, CR 2450 3 V**

## Przepisy prawne

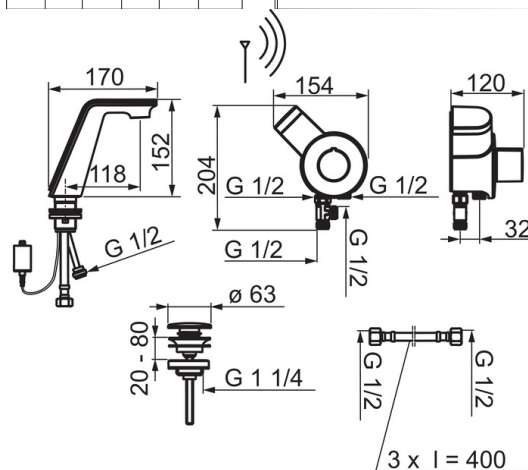
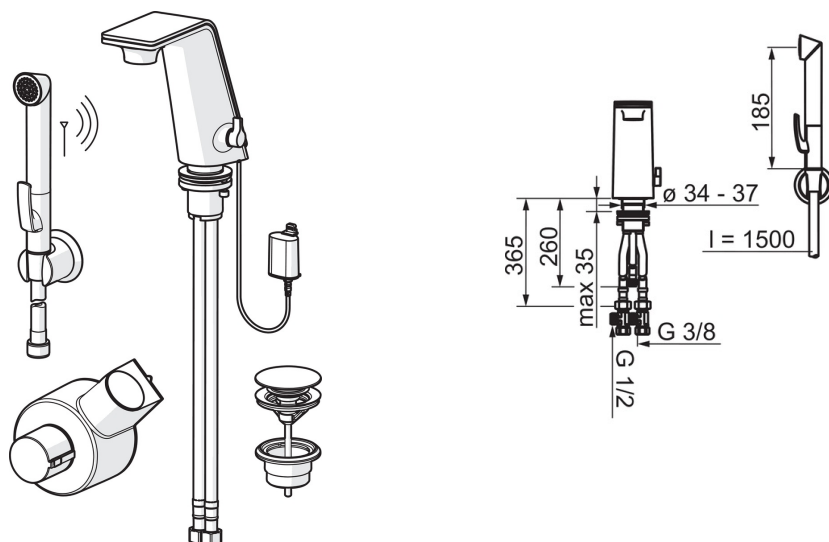
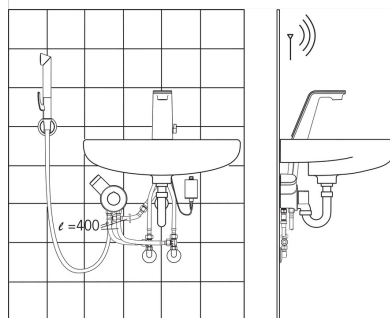
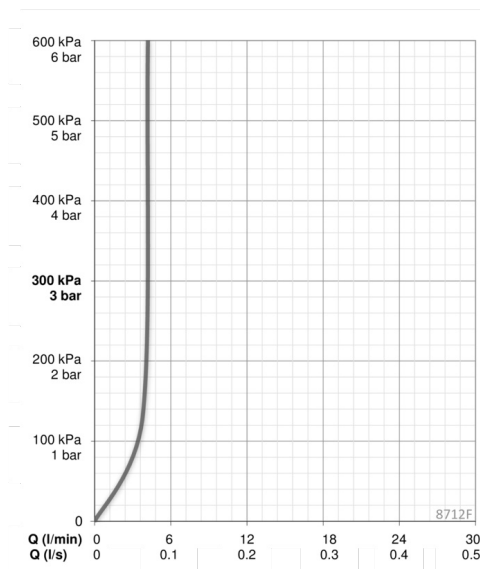
|                      |                   |
|----------------------|-------------------|
| EMC Dyrektywa        | C E 2014/30/EU    |
| EN standard          | EN 15091, EN 1113 |
| Klasa głośności      | I (ISO 3822)      |
| Klasa bezpieczeństwa | IP 44             |

## Certyfikaty i deklaracje

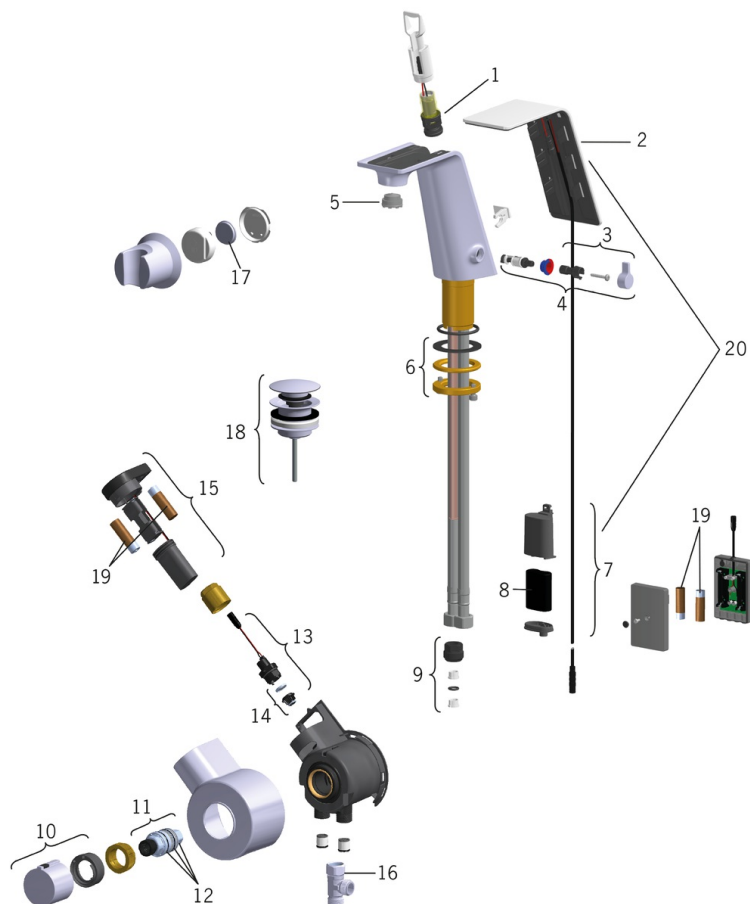
|         |                      |
|---------|----------------------|
| KIWA SE | 1596                 |
| UN38.3  | UN38-3 Energizer L91 |



reddot award 2016  
winner



## Części zamienne



### SP8712F

|    | Nazwa                                  | Kod     |
|----|--|---------|
| 01 | Zawór elektromagnetyczny               | 601697V |
| 02 | Pokrywa                                | 601711V |
| 03 | Pokrętko regulacji temperatury         | 601709V |
| 04 | Regulator temperatury                  | 601707V |
| 05 | Aerator z kluczem, M21.5x1 HC B        | 601920V |
| 06 | Zestaw mocujący z uszczelkami Wycofane | 859114V |
| 07 | Skrzynka elektryczna                   | 199417V |
| 08 | Bateria litowa, 2CR5 6 V               | 198330  |
| 09 | Łącznik                                | 159684  |
| 10 | Pokrętko regulacji temperatury         | 159048V |
| 11 | Termostat - wkład                      | 178780V |
| 12 | Oring-zestaw                           | 178796V |
| 13 | Zawór elektromagnetyczny               | 601307V |
| 14 | Membrana                               | 601512V |
| 15 | Jednostka sterująca, 3 V               | 601590V |
| 16 | Ejektor                                | 601616V |
| 17 | Bateria, CR2450 3 V Lithium            | 601468V |
| 18 | Przyciskowy zawór spustowy             | 159056V |
| 19 | Bateria, 1.5 V AA Lithium              | 600599V |
| 20 | Komplet EcoLed, -08/19                 | 602708V |