

EAN: 6414150085819
static.oras.com/6623C

Element natynkowy do baterii umywalkowej z pokrętkiem regulacji temperatury. Zasilanie elektryczne 12 V. Długość wylewki 170 mm. Element podtynkowy Oras Bluebox, (nr 2081 lub 2080), transformator (nr 199275) oraz przewód o odpowiedniej długości (nr 200510 -200570), sprzedawane są osobno. Parametry można zmienić za pomocą klucza magnetycznego, dołączonego do produktu.

Posiada: znak budowlany „B”, atest PZH, deklarację zgodności.

- Miejsca publiczne
- Element natynkowy, Bezdotykowa, Zasilanie zewnętrzne
- Ścienne natynkowa
- Chrom
- PCA® - stałe natężenie przepływu niezależnie od zmian ciśnienia, Standardowy aerator
- Uchwyt regulacji temperatury

- Zawór mieszający z ręczną regulacją temperatury, Filtr(y) siatkowy(e), Zaworki zwrotne
- Sensor z autofokusem, Zawór solenoidalny, Jednostka sterująca, Sygnalizacja świetlna
- Zmiana ustawienia oprogramowania (za pomocą klucza magnetycznego)
- Roundwallrosette
- WithoutTransformer
- Right cable length (No. 200510 -200570), has to be ordered separately.



Dane techniczne

Cechy przepływowe

Natężenie przepływu przy 300 kPa (Z regulatorem przepływu) **0.08 l/s**

Właściwości techniczne

Woda ciepła zasilająca **max. +70°C**
Ciśnienie robocze **100 - 1000 kPa**
Projection **170 mm**

Ustawienia oprogramowania

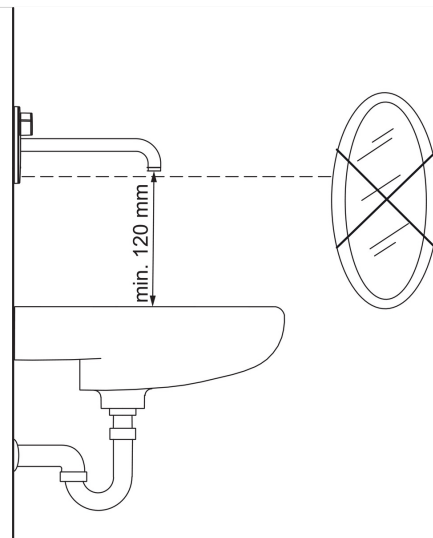
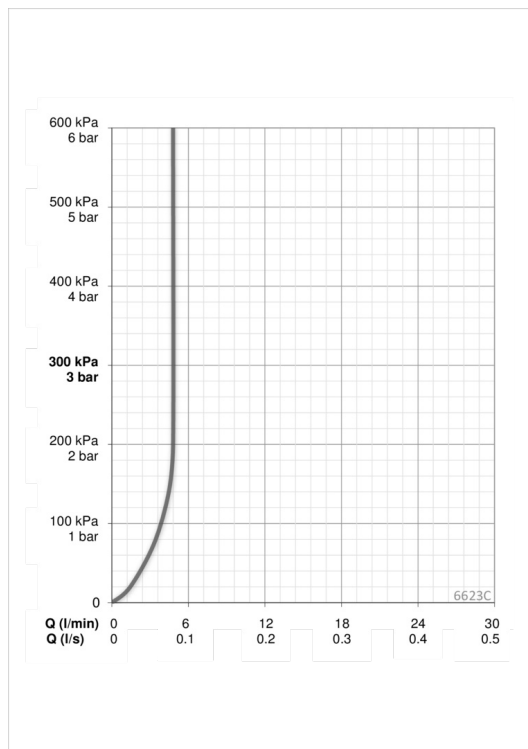
Opóźnienie zamknięcia **3 s (1/2/3/4/5/6/7/8/9/10 s)**
Automatyczne płukanie **off (off/6/12/18/24/30/36/48/60/72 h)**
Cykl automatycznego płukania **30 s (30/60/90/120/180/240/300/360/480/600 s)**
Max czas przepływu **60 s (10/30/60/90/120/150/180/210/240/300 s)**

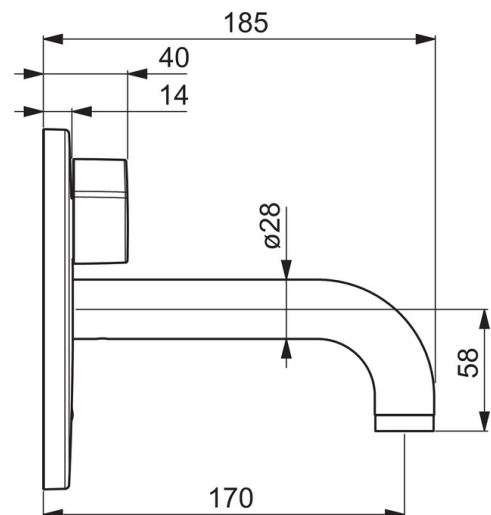
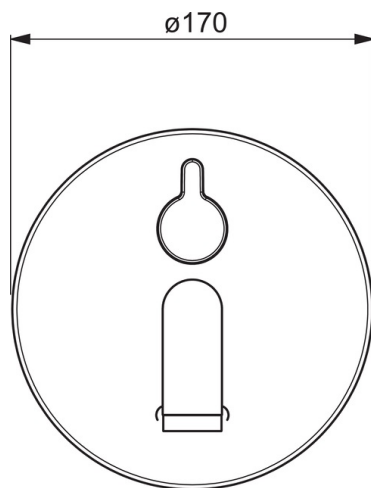
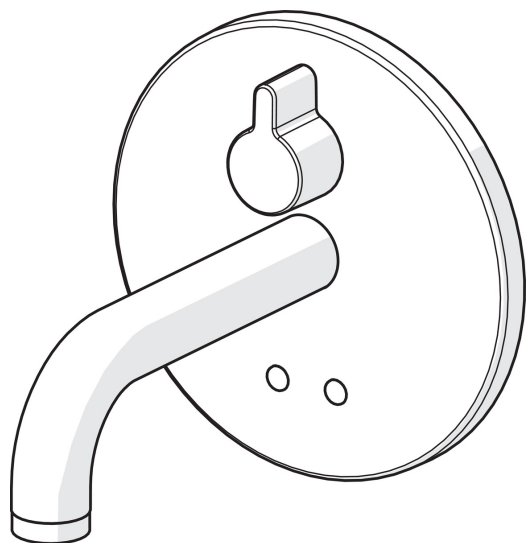
Cechy elektroniczne

Podłączenie elektryczne **12 V**

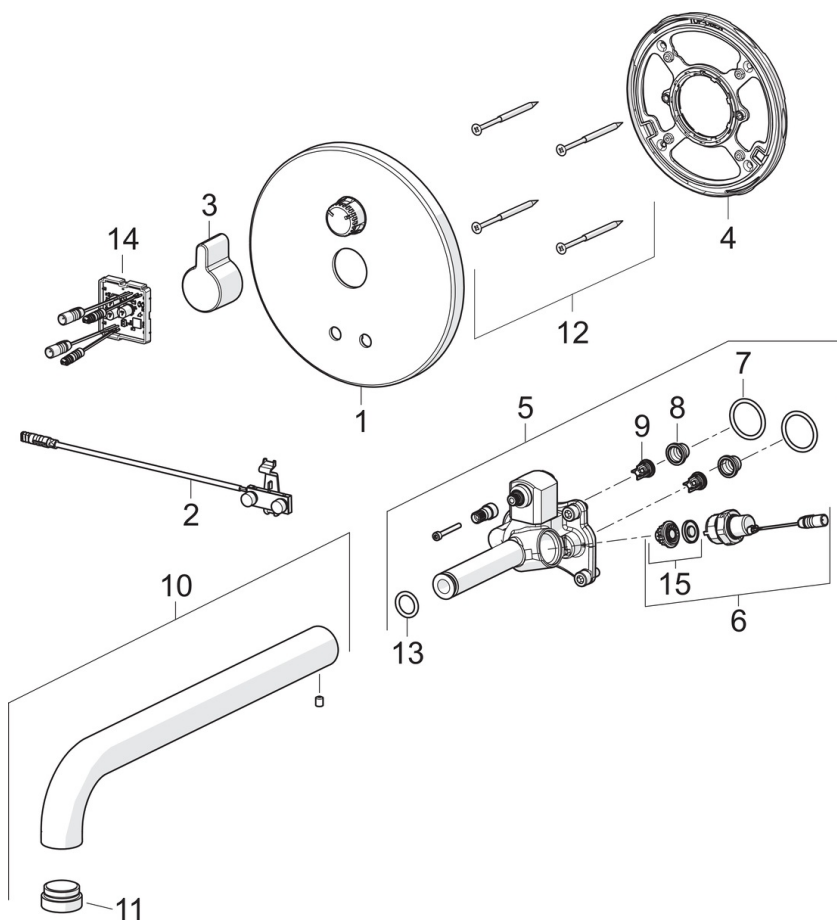
Przepisy prawne

EMC Dyrektywa **C E 2014/30/EU**
EN standard **EN 15091**
Klasa bezpieczeństwa **IP 55**





Części zamienne



SP6623C

Nazwa	Kod
01 Element natynkowy	602361V
02 Sensor	602480V
03 Uchwyt Wycofane	602024V
04 Element mocujący	602595V
05 Jednostka funkcjonalna	602612V
06 Zawór elektromagnetyczny	601307V
07 O-ring, 23.47x2.62	602649V
08 Filtry siatkowe	199257/2
09 Zawór zwrotny	601950V
10 Wylewka, L=170	602363V
11 Aerator, M24x1, -105	601166V
12 Śruba, M4.5x80 Wycofane	602652V
13 O-ring, d 13.1x2.62 Wycofane	438467/10
14 Jednostka sterująca, 12 V	1001505V
15 Membrana	601512V