

WC odporne na wandalizm 700 S TC

Nr 160710

Inox 304 satynowy - Odporne na wandalizm

OPIS

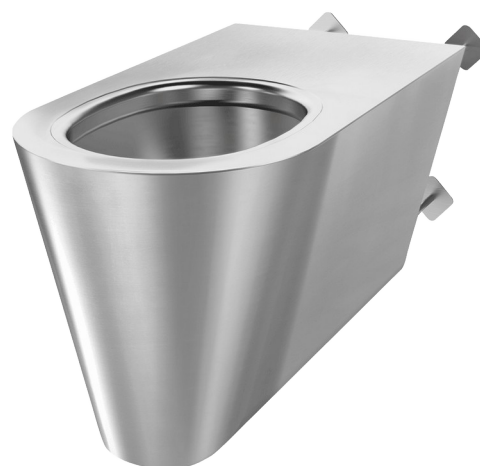
WC odporne na wandalizm 700 S TC - Nr 160710

WC wiszące do instalacji zaściennej w pomieszczeniu technicznym.
Miska przedłużona do długości 700 mm dla większego komfortu osób niepełnosprawnych.
Bakteriostatyczny Inox 304.
Wykończenie satynowe.
Grubość Inoxy: 1,5 mm.
Miska wytłaczana, bez spoin, dla ułatwienia obsługi i odpowiedniej higieny.
Polerowane wnętrze miski i zaokrąglone brzegi ułatwiające czyszczenie.
Zintegrowany kołnierz do rozprowadzenia wody.
Poziomy dopływ wody Ø55 mm.
Poziomy odpływ wody Ø100 mm.
Oszczędność wody: funkcjonuje już przy użyciu minimum 4 l wody.
Gwintowana prowadnica 200 mm z możliwością skrócenia (inne długości na zamówienie).
Miska zamknięta od spodu.
Znak CE. Produkt zgodny z normą PN-EN 997 dla splukiwania przy użyciu 4 l wody.
Waga: 16,5 kg.
30 lat gwarancji.

OPIS TECHNICZNY

WC odporne na wandalizm 700 S TC - Nr 160710

Wysokość	350 mm
Długość	700 mm
Szerokość	360 mm
Grubość	1,5 mm
Wykończenie	Inox 304 satynowy
Standardy	CE 
Gwarancja	



ZALETY



Bakteriostatyczny Inox 304



Przyst. do obiektów o wysokim stopniu wandalizmu

