

Presostatyczna bateria natryskowa utrzymująca stałe ciśnienie wody. Bateria natryskowa, która szybko i precyzyjnie reaguje na zmiany ciśnienia i utrzymuje wybraną temperaturę wody. Nadaje się do miejsc, w których jest kilka punktów poboru wody, a sieć zawsze zawiera dużo ciepłej wody. Pokrętko regulacji temperatury wyposażone jest w ogranicznik temperatury, który można ominąć naciskając przycisk. Bateria zawiera filtry siatkowe i zawory zwrotne Projekt: Harri Koskinen

- Rozwiązania natryskowe
- Presostatyczne
- Montaż ścienny natynkowy
- Chrom
- Uchwyt regulacji temperatury, Uchwyt regulacji strumienia
- Zabezpieczenie przed poparzeniem 38° C
- Zaworki zwrotne, Filtr(y) siatkowy(e), Głowica presostatyczna z kontrolą temperatury

### Dane techniczne

#### Cechy przepływowe

Przepływ wody dla 300 kPa	<b>0.23 l/s</b>
Spadek ciśnienia dla przepływu (0.2 l/s)	<b>220 kPa</b>

#### Właściwości techniczne

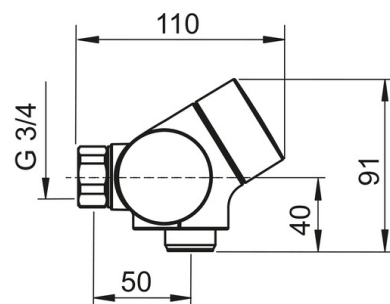
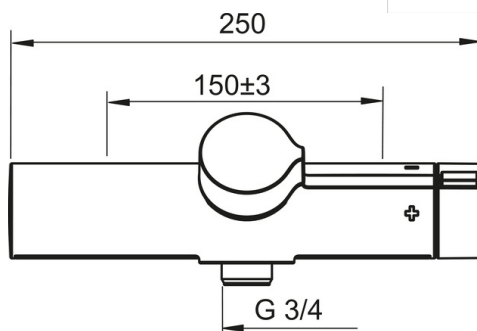
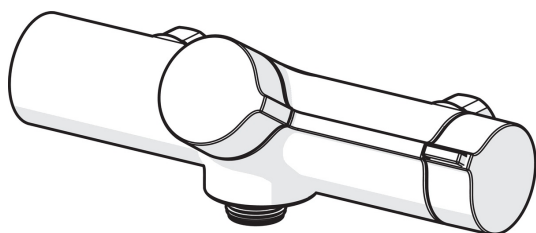
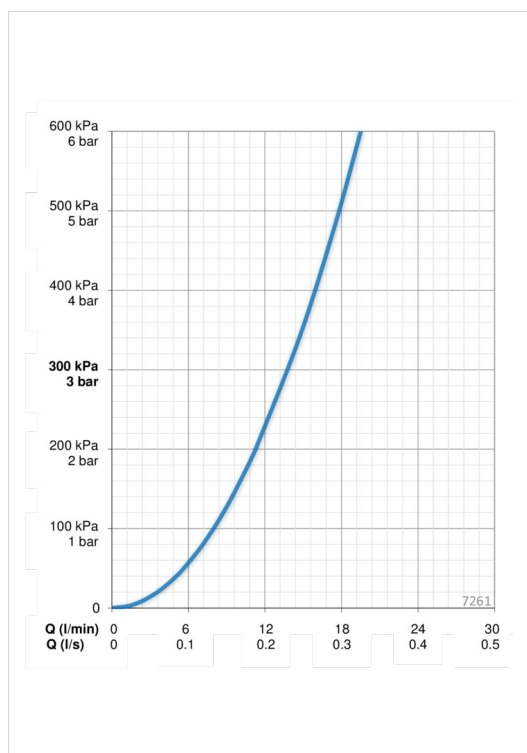
Woda ciepła zasilająca	<b>max. +80°C</b>
Ciśnienie robocze	<b>150 - 1000 kPa</b>
Wielkość przyłącza	<b>G3/4</b>
Szerokość instalacji	<b>CC150± 3 mm</b>
Materiał	<b>brass</b>

#### Przepisy prawne

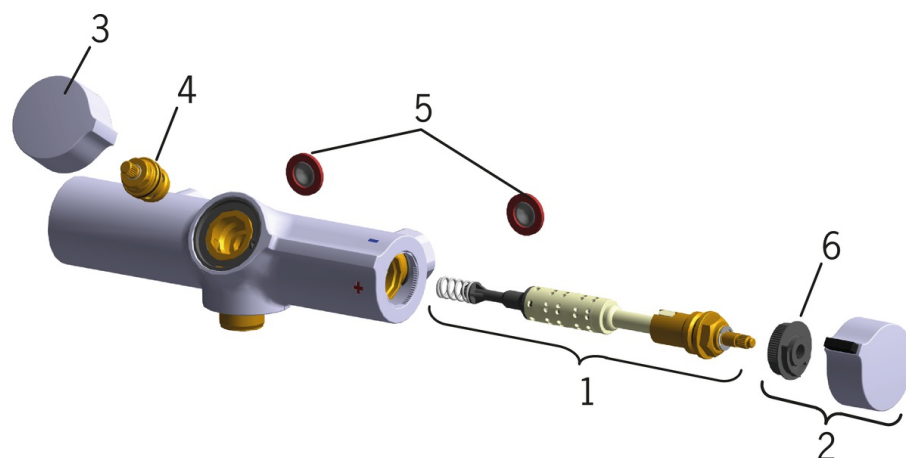
EN standard	<b>EN 1111</b>
Klasa głośności	<b>II (ISO 3822)</b>

#### Certyfikaty i deklaracje

STF certyfikat	<b>VTT-RTH-00028-11</b>
----------------	-------------------------



## Części zamienne



### SP7261

	Nazwa	Kod
01	Pressostatic cartridge	169940V
02	Pokrętło regulacji temperatury	601648V
03	Uchwyt regulacji strumienia	601649V
04	Głowica	109390
05	Filtry siatkowe, G3/4	198292/2
06	Ogranicznik regulacji temperatury	601689V