



Bezdotykowa bateria umywalkowa na wodę zimną lub mieszaną. Rozmiar XS (139 mm) baterii umożliwia instalację nawet w najmniejszych pomieszczeniach. Bateria jest wyposażona w aerator Mikado®, filtry siatkowe i zawory zwrotne. Nie wymaga żadnych regulacji przy instalacji ze względu na zaawansowany sensor Autofocus. Połączenie Bluetooth umożliwia łatwe monitorowanie i regulację baterii. Sterowany impulsami zawór elektromagnetyczny zapewnia długą żywotność baterii. Przepływ wody 1,5 l/min. Połączenie elektryczne z transformatorem 230/9V. Alternatywa: podtynkowy zasilacz nr 199275 (12V). Do jednego zasilacza można podłączyć maksymalnie 5 wymienionych produktów jednocześnie.

Posiada znak budowlany „B”, atest PZH, deklarację zgodności.

- Umywalka
- Bezdotykowa, Zasilanie zewnętrzne, Bluetooth®
- Montaż powierzchniowy
- Chrom
- Stała wylewka
- Filtr(y) siatkowy(e), Zaworki zwrotne
- Sensor z autofokusem, Zawór solenoidalny, Zasilanie prądem
- Jeden wężyk podłączeniowy na wodę zimną lub mieszaną
- 3S-Installation, Mikado® - krzyżujące się pojedyncze strumienie wody, Zmiana ustawienia oprogramowania (przez bluetooth)

## Dane techniczne

### Cechy przepływowe

Natężenie przepływu przy 300 kPa (Z regulatorem przepływu)	<b>0.02 l/s</b>
Spadek ciśnienia dla przepływu (0.1 l/s)	<b>210 kPa</b>

### Właściwości techniczne

Woda ciepła zasilająca	<b>max. +70°C</b>
Ciśnienie robocze	<b>100 - 1000 kPa</b>
Wielkość przyłącza	<b>G3/8</b>
Projection	<b>100 mm</b>
Material	<b>brass</b>

### Ustawienia oprogramowania

Opóźnienie zamknięcia	<b>3 s (1-20 s)</b>
Automatyczne płukanie	<b>off (off/1-120 h)</b>
Cykl automatycznego płukania	<b>30 s (1-1800 s)</b>
Max czas przepływu	<b>2 min (1 - 1800 s)</b>

### Cechy elektroniczne

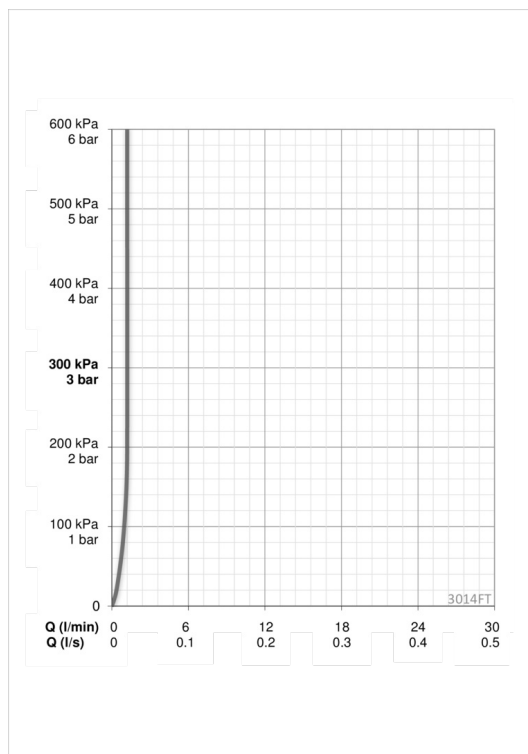
Podłączenie elektryczne	<b>230 / 9 V</b>
Bluetooth version	<b>4.x</b>

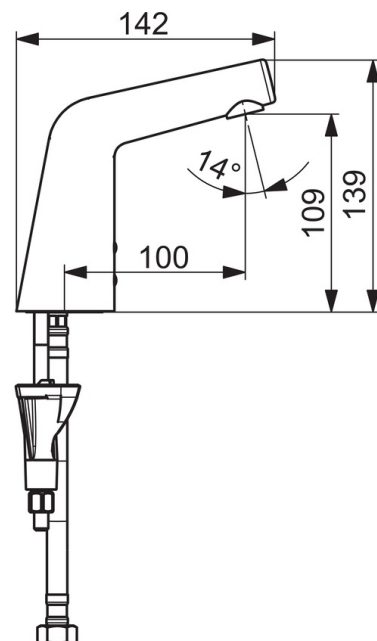
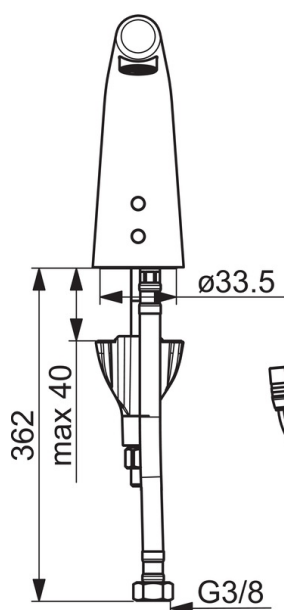
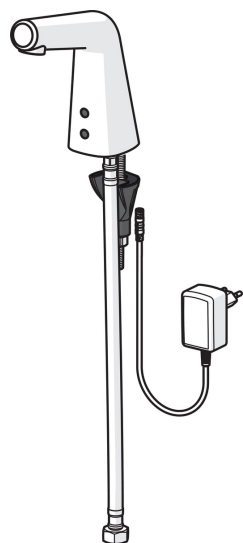
### Przepisy prawne

EMC Dyrektywa	<b>C E 2014/53/EU</b>
EN standard	<b>EN 15091</b>
Klasa głośności	<b>I (ISO 3822) Oras lab.</b>
Klasa bezpieczeństwa	<b>IP 55 / transformer IP 20</b>

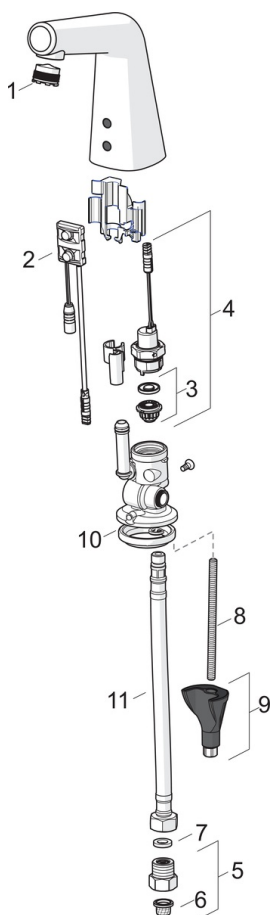
### Certyfikaty i deklaracje

STF certyfikat	<b>EUF129-19004498-TH2</b>
KIWA SE	<b>1606</b>





## Części zamienne



### SP3014FT

Nazwa	Kod
01 Aerator z kluczem, M18.5x1	1002024V
02 Sensor, 6/9/12 V Bluetooth	1001424V
03 Pierścień membrany	199205V
04 Zawór solenoidalny	199206V
05 Filtr siatkowy/zawór zwrotny	198473/2
06 Filtry siatkowe	199257/2
07 Uszczelka, 8x14.3x2	600705/10
08 Śruba mocująca, M8x1, L=130	1000780V
09 Zestaw mocujący	602610V
10 Uszczelka	1002371V
11 Elastyczny wężyk, L=375, G3/8-M10x1	601481/2