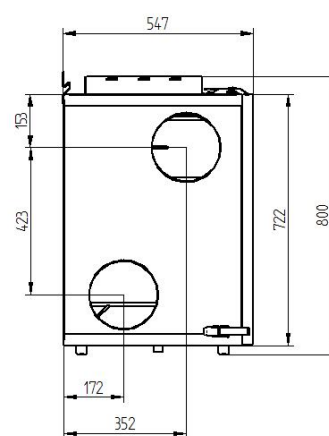
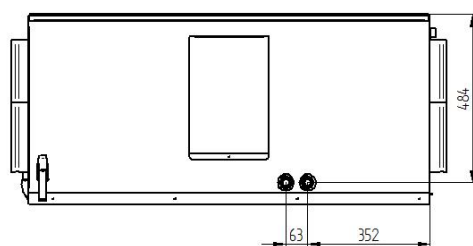
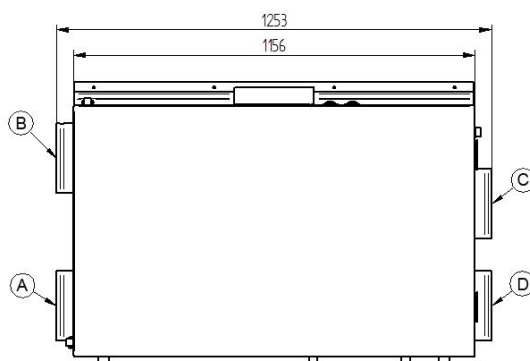
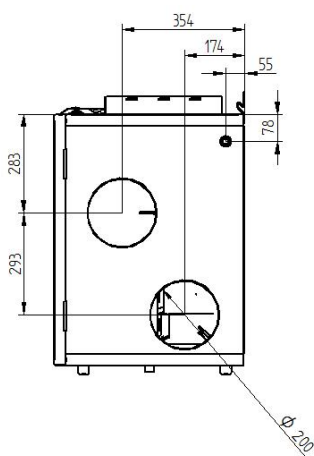
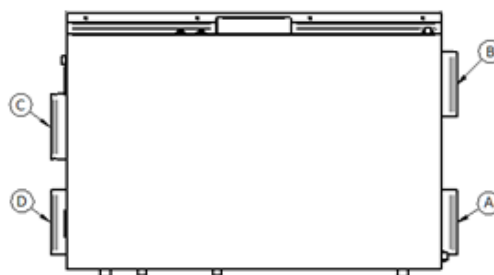




## KARTA PRODUKTOWA REKUPERATORA WANAS COMBO 430 PRESTIGE XF



- A – powietrze pobierane z zewnątrz budynku
- B – powietrze pobierane z pomieszczeń
- C – powietrze nawiewane do pomieszczeń
- D – powietrze wyrzucane na zewnątrz budynku



WERSJA LEWA

**DANE ErP SWM REKUPERATORA WANAS COMBO 430 PRESTIGE XF**

Nazwa lub znak towarowy dostawcy	Jednostka	Wartość
Maksymalna wartość natężenia przepływu	m <sup>3</sup> /h	430
Spręż przy 430 [m <sup>3</sup> /h]	Pa	100
Zużycie energii	W	17-161
Moc nagrzewnicy wstępnej	W	1000
Zasilanie	V/Hz	230/50
Średnica króćców	mm	200
Wysokość/szerokość/głębokość	mm	800/1253/547
Masa	kg	96
Klasa filtra	-	ISO COARSE 75% / ePM 10 50%
Powierzchnia wentylowana budynku do:	m <sup>2</sup>	250
Układ króćców	-	poziomy
JZE wyrażone w warunkach klimatu umiarkowanego	kWh/(m <sup>2</sup> /rok)	-38,09
JZE wyrażone w warunkach klimatu chłodnego	kWh/(m <sup>2</sup> /rok)	-74,61
JZE wyrażone w warunkach klimatu ciepłego	kWh/(m <sup>2</sup> /rok)	-14,55
Klasa efektywności energetycznej - JZE	-	A
Deklarowany typ	-	Dwukierunkowy
Rodzaj zainstalowanego napędu	-	Układ bezstopniowej regulacji prędkości obrotowej wentylatora
Rodzaj układu odzysku ciepła	-	Przeponowy
Sprawność wg UE 1254/2014, dT=13°C, SWM	%	80,8
Pobór mocy napędu wentylatorów	[W]	153
Poziom mocy akustycznej L <sub>WA</sub>	[dB(A)]	49
Wartość odniesienia natężenia przepływu	m <sup>3</sup> /s	0,084
Wartość odniesienia różnicy ciśnienia	Pa	50
Jednostkowy pobór mocy	[W(m <sup>3</sup> /h)]	0,233
Czynnik rodzaju sterowania i typ sterowania	-	0,85; centrale sterowane według zapotrzebowania
Maksymalny stopień wewnętrznych przecieków powietrza	%	1,3
Maksymalny stopień zewnętrznych przecieków powietrza	%	2,7
Ostrzeżenie o konieczności wymiany filtra na urządzeniu	-	TAK
Ostrzeżenie o konieczności wymiany filtra w instrukcji	-	TAK
Adres strony internetowej zawierającej instrukcje montażowe	-	<a href="http://www.wanas.pl">www.wanas.pl</a>
Roczne zużycie energii elektrycznej	kWh/rok/m <sup>2</sup>	2,55
Roczne oszczędności w ogrzewaniu w strefie umiarkowanej	kWh/m <sup>2</sup>	43,81
Roczne oszczędności w ogrzewaniu w strefie chłodnej	kWh/m <sup>2</sup>	85,70
Roczne oszczędności w ogrzewaniu w strefie ciepłej	kWh/m <sup>2</sup>	19,81
Zużycie energii przez nawilżacz	W	2-18
Nominalne zużycie wody**	l/h	2,8
Ciśnienie wody	MPa	0,15-0,6
Temperatura wody	Min/max	5-20
Temperatura otoczenia	Min/max	5-45
Twardość wody	Max mg CaCO <sub>3</sub>	200

\*\* Przy ciśnieniu wody 0,3 MPa i ustawieniach fabrycznych.

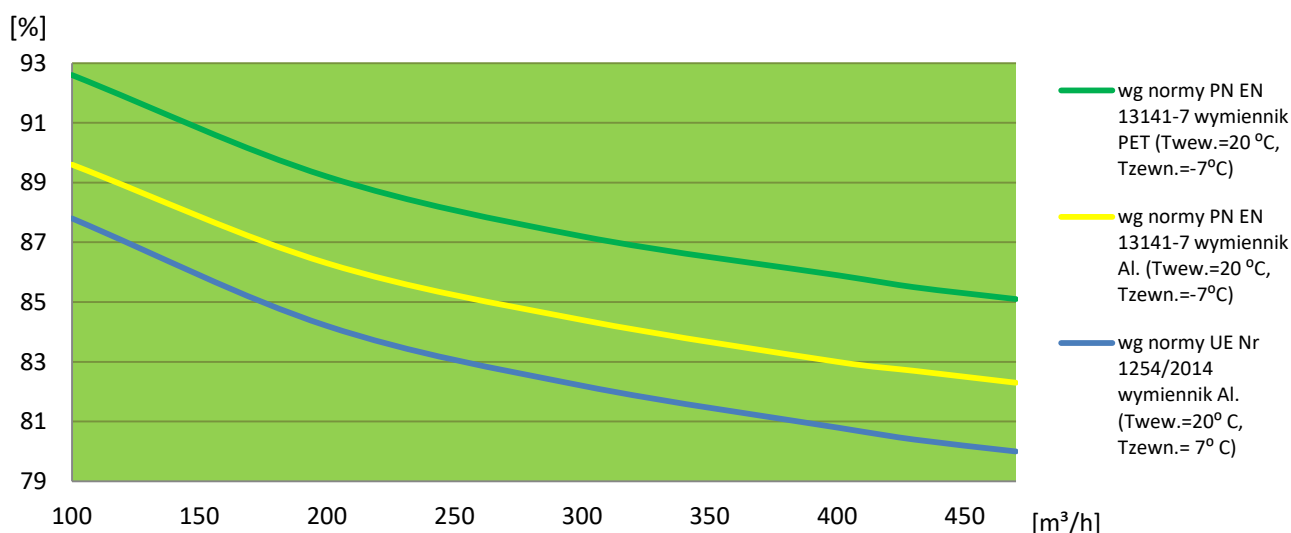
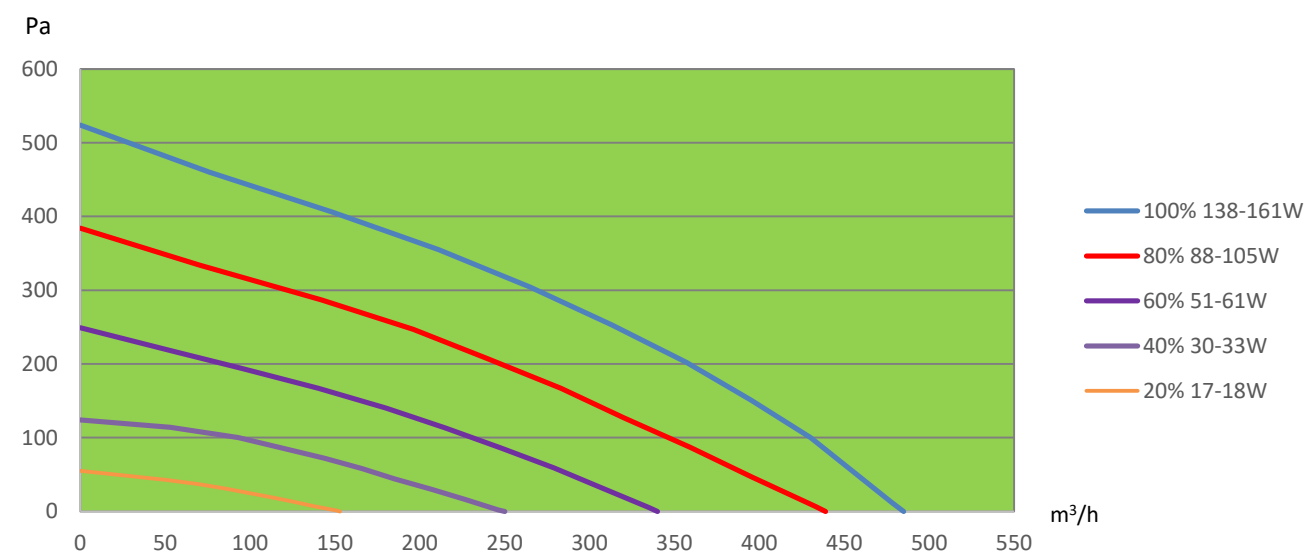
Dane w tabeli zgodnie z dyrektywą UE 1253/2014 oraz UE 1254/2014 dla Systemów Wentylacji Mieszkaniowej (SWM)

## OPIS REKUPERATORA WANAS COMBO 430 PRESTIGE XF:

Rekuperator WANAS COMBO 430 PRESTIGE XF przeznaczony jest do wentylowania budynków o powierzchni do 250m<sup>2</sup>.

### ZALETY PRODUKTU:

- Pomiar wilgotności w budynku poprzez bezprzewodowy czujnik miniControl
- Możliwość podgrzania i/lub schłodzenia powietrza nawiewanego
- Wbudowany ewaporacyjny nawilżacz powietrza
- Aluminiowy przeciwprądowy wymiennik ciepła
- **System automatycznego balansowania przepływów - XF**
- Protokół komunikacyjny **MODBUS RTU**
- Bardzo niskie zużycie energii 17-161 W
- Płynna regulacja wydajności 1-100 %
- **3 algorytmy zabezpieczające** wymiennik przed zamarzaniem
- Automatyka nagrzewnica wstępna SMART HEATER – w cenie urządzenia
- Automatyka **100 % Bypass** – w cenie urządzenia
- Dotykowy, łatwy w obsłudze sterownik – w cenie urządzenia
- Solidna, **niepalna konstrukcja** – brak elementów styropianowych
- Energooszczędne wentylatory EC najnowszej generacji
- Możliwość sterowania centralą wentylacyjną przez Internet



<b>ZESTAWIENIE FUNKCJI REKUPERATORA WANAS 430 COMBO PRESTIGE XF</b>		
<b>FUNKCJA</b>	<b>OPIS</b>	<b>W CENIE URZĄDZENIA</b>
STEROWNIK	Dotykowy sterownik DISPLAY V2: montaż natynkowy	TAK
BYPASS	Automatyczny bypass z funkcją zabezpieczającą przed przypadkowym włączeniem	TAK
NAGRZEWNICA	Automatyczna nagrzewnica wstępna SMART HEATER 1000 W	TAK
PROGRAM TYGODNIOWY	Możliwość programowania pracy centrali na cały tydzień	TAK
IMPREZA	Funkcja umożliwia pracę centrali wentylacyjnej z maksymalną wydajnością przez czas określony przez użytkownika	TAK
KOMINEK	Urządzenie pracuje tak aby wytworzyć nadciśnienie w budynku, aby podczas podkładania opału do kominka nie wydostawał się dym	TAK
URLOP	Możliwość pracy centrali wentylacyjnej z obniżoną wydajnością podczas pobytu na urlopie	TAK
WYMIANA FILTRÓW	Centrala wentylacyjna przypomina o konieczności wymiany filtrów	TAK
GWC	Możliwość współpracy z gruntowym wymiennikiem ciepła	TAK
WYDAJNOŚĆ	Płynna regulacja wydajności na każdym biegu	TAK
CHŁODNICA	Możliwość podłączenia chłodnicy wtórnej lub dolnego źródła z pompy ciepła	TAK
NAGRZEWNICA	Możliwość podłączenia i sterowania nagrzewnicą wtórną	TAK
CO <sub>2</sub> /WILGOTNOŚĆ/WŁĄCZNIK ŁAZIENKOWY	Rekuperator współpracuje z czujnikami zewnętrznymi, zwiększając lub zmniejszając swą wydajność w zależności od potrzeb	TAK
ALARM	Rekuperator można podłączyć do centrali alarmowej, aby po wyjściu z domu centrala pracowała na minimalnej wydajności	TAK
KOCIOŁ GAZOWY	Sterownik centrali może sterować kotłem gazowym działając jako termostat	TAK
SYSTEM ANTYZAMROŻENIOWY	Jako jedyna na rynku centrala posiada 3 zabezpieczenia wymiennika przed zamarzaniem do wyboru przez użytkownika/instalatora	TAK
INTERNET	Rekuperator posiada funkcje sterowania przez Internet z urządzeń mobilnych lub komputera po zakupie dodatkowego modułu WANAS MOBILE CONTROL W-15 lub WANAS MOBILE CONTROL W-19 Wi-Fi	NIE
ZESTAW MONTAŻOWY	Uchwyt do montażu rekuperatora na ścianie, kołki do montażu uchwyty, złączka RJ12, syfony	TAK
NAGRZEWNICO - CHŁODNICA	Zintegrowany z urządzeniem	TAK
NAWILŻACZ	Zintegrowany z urządzeniem	TAK
CZUJNIK WILGOTNOSCI	Bezprzewodowy czujnik wilgotności miniControl	TAK

**UWAGA:** Rozwiązania które, posiadają rekuperatory WANAS są chronione prawem patentowym RP. W związku z ciągłym doskonaleniem naszych produktów zastrzegamy prawo do zmiany powyższych parametrów technicznych bez wcześniejszego uprzedzenia.

Parametry chłodnicy WANAS COMBO										
GLIKOL ETYLENOWY 40%, 6/12°C										
Powietrze		Temp. powietrza wlot	Wilg. Powietrza wlot	Temp. powietrza wylot	Wilg. Powietrza wylot	Moc	Moc jawna	Przepływ wody	Spadek ciśnienia wody	Spadek ciśnienia powietrza
m <sup>3</sup> /h	m/s	°C	%	°C	%	kW	kW	m <sup>3</sup> /h	kPa	Pa
150	0,4	32	45	11,4	100	1,7	1,0	0,3	0,7	4
		30	45	11,3	100	1,4	1,0	0,2	0,5	4
		25	50	10,9	100	1,0	0,7	0,2	0,3	4
300	0,8	32	45	14,4	100	2,6	1,8	0,4	1,2	12
		30	45	14	99,6	2,2	1,6	0,3	1,0	12
		25	50	13,3	94,2	1,4	1,2	0,2	0,3	11
450	1,2	32	45	16,7	93,5	3,2	2,3	0,5	1,7	24
		30	45	16,4	89,1	2,7	2,1	0,4	1,4	23
		25	50	15,2	85,3	1,8	1,5	0,3	0,7	20
600	1,6	32	45	18,5	85,8	3,7	2,8	0,6	2,2	39
		30	45	18,1	81,8	3,1	2,4	0,5	1,6	36
		25	50	16,5	79,5	2,0	1,7	0,3	0,9	32

Parametry nagrzewnicy WANAS COMBO									
WODA 45/30°C									
Powietrze		Temp. powietrza wlot	Wilg. Powietrza wlot	Temp. powietrza wylot	Wilg. Powietrza wylot	Moc	Przepływ wody	Spadek ciśnienia wody	Spadek ciśnienia powietrza
m³/h	m/s	°C	%	°C	%	kW	m³/h	kPa	Pa
150	0,4	5	45	35,7	6,6	1,6	0,1	0	3
		10	45	36	9,1	1,3	0,1	0	3
		15	50	36,3	14	1,1	0,1	0	3
300	0,8	5	45	29,4	9,4	2,5	0,1	0,1	8
		10	45	30,3	12,5	2,1	0,1	0,1	8
		15	50	31,3	18,4	1,7	0,1	0,1	8
450	1,2	5	45	25,5	11,8	3,1	0,2	0,1	16
		10	45	27	15,2	2,6	0,1	0,1	16
		15	50	28,5	21,7	2,1	0,1	0,1	16
600	1,6	5	45	22,8	13,8	3,6	0,2	0,2	25
		10	45	24,7	17,4	3,0	0,2	0,1	26
		15	50	26,6	24,2	2,3	0,1	0,1	26