

EAN: 6414150081729  
[static.oras.com/8220F](http://static.oras.com/8220F)



Bateria kuchenna z obrotową wylewką i aeratorem. Kąt obrotu wylewki jest ustawiony fabrycznie na 110°, może zostać również ograniczony do 60° lub 85°.

Projekt: Mario Trimarchi

F = elastyczne wężyki podłączeniowe

- Kuchnia
- Montaż powierzchniowy
- Chrom
- Wylewka obrotowa, Możliwość ograniczenia kąta obrotu
- Standardowy aerator
- Dwie dźwignie/uchwyty sterujące, Uchwyt regulacji temperatury, Uchwyt regulacji strumienia
- Filtr(y) siatkowy(e)
- Elastyczne wężyki

## Dane techniczne

### Cechy przepływowe

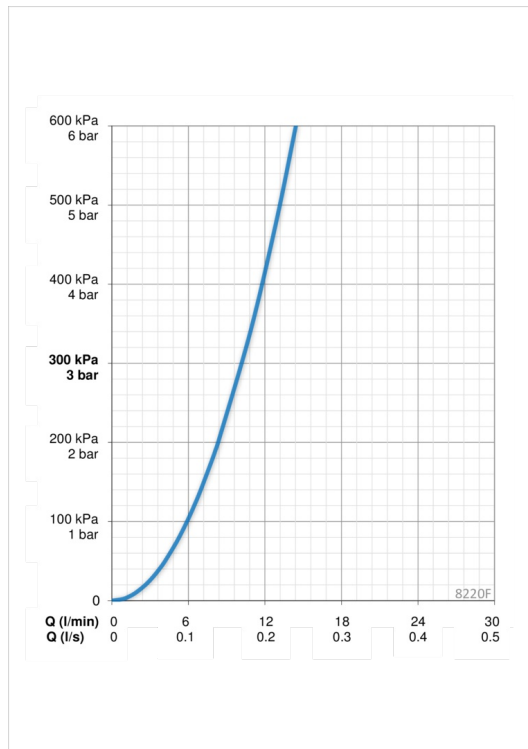
Przepływ wody dla 300 kPa	<b>0.17 l/s</b>
Spadek ciśnienia dla przepływu (0.1 l/s)	<b>105 kPa</b>

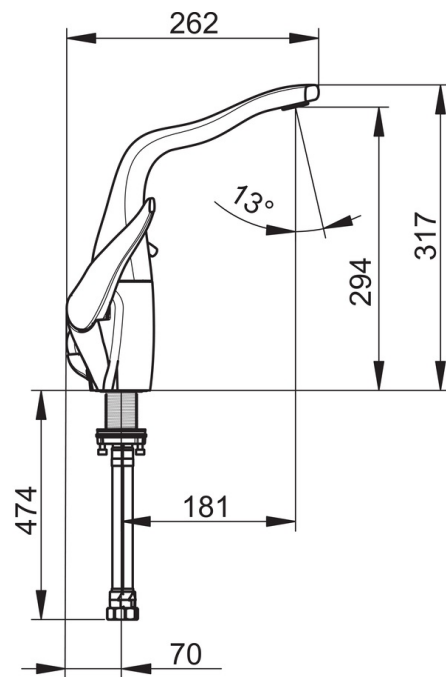
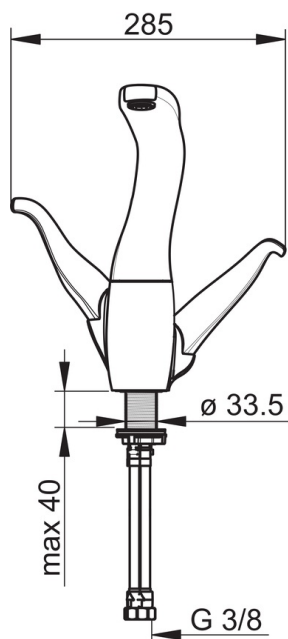
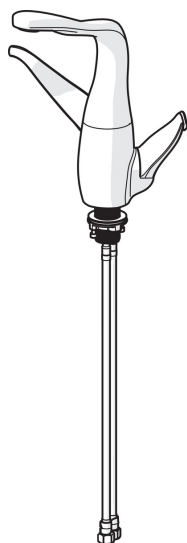
### Właściwości techniczne

Woda ciepła zasilająca	<b>max. +70°C</b>
Ciśnienie robocze	<b>100 - 1000 kPa</b>
Wielkość przyłącza	<b>G3/8</b>
Projection	<b>181 mm</b>
Material	<b>brass</b>

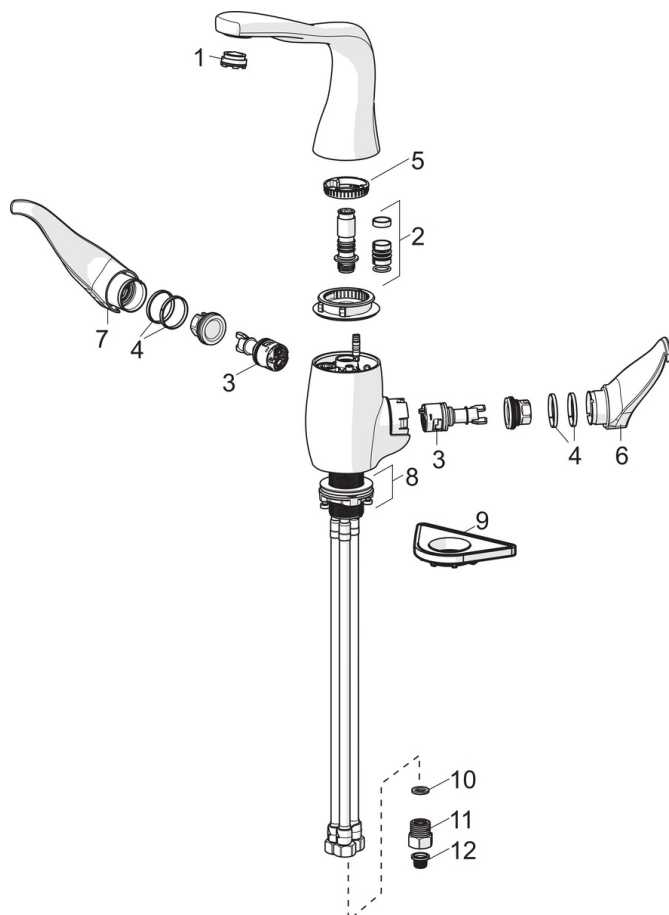
### Przepisy prawne

EN standard	<b>EN 817</b>
Klasa głośności	<b>I (ISO 3822) Oras lab.</b>





## Części zamienne



### SP8220F

Nazwa	Kod
01 Aerator z kluczem, M24x1 STD CC S	601287V
02 Zestaw uszczelniający do wylewki	198287V
03 Moduł sterujący	602547V
04 Pierścień kompensacyjny	1001155V
05 Ogranicznik Wycofane	602560V
06 Pokrętło regulacji temperatury Wycofane	602557V
07 Uchwyt regulacji strumienia Wycofane	602558V
08 Zestaw mocujący Wycofane	602573V
09 Płyta mocująca, 100x60mm	158825
10 Uszczelka, 8x14.3x2	600705/10
11 Filtr siatkowy/zawór zwrotny	198473/2
12 Filtry siatkowe	199257/2