

EAN: 6414150082412  
[static.oras.com/3005F](http://static.oras.com/3005F)



Bateria umywalkowa ze zdalnie sterowaną rączką Smart Bidetta. Kąt obrotu wylewki jest fabrycznie ustawiony na 120° (może być ograniczony do 60°-0°). Działanie rączki natrysku Smart Bidetta: wyjęcie rączki z uchwytu uruchamia wypływ wody z baterii. Po naciśnięciu spustu na rączce natrysku, strumień wody przekierowuje się z baterii do natrysku ręcznego. Po umieszczeniu rączki Smart Bidetta z powrotem w uchwycie, bateria zamyka się automatycznie.

F= elastyczne wężyki podłączeniowe

Posiada znak budowlany „B”, atest PZH, deklarację zgodności.

- Umywalka
- Boczna dźwignia, Zasilanie bateryjne, Bidetta
- Montaż powierzchniowy
- Chrom
- Wylewka obrotowa, Możliwość ograniczenia kąta obrotu
- PCA® - stałe natężenie przepływu niezależnie od zmian ciśnienia, Ukryty aerator
- Pojedyncza dźwignia/uchwyt, Symbole Ciepła/Zimna
- Uchwyt natrysku, Wąż natrysku (1600 mm)
- Zdalnie sterowana rączka natrysku Bidetta
- Możliwość ograniczenia na głowicy maksymalnej temperatury i przepływu
- Ceramiczna głowica  $\varnothing$  40 mm do ustawiania przepływu i temperatury, Głowica termostatyczna do ustawiania temperatury
- Zawór solenoidalny, Jednostka sterująca, Wskaźnik poziomu naładowania baterii
- Elastyczne wężyki
- 3S-Installation

## Dane techniczne

### Cechy przepływowe

Natężenie przepływu przy 300 kPa (Z regulatorem przepływu)	<b>0.1 l/s</b>
Spadek ciśnienia dla przepływu (0.1 l/s)	<b>100 kPa</b>

### Właściwości techniczne

Woda ciepła zasilająca	<b>max. +70°C</b>
Ciśnienie robocze	<b>100 - 1000 kPa</b>
Wielkość przyłącza	<b>G3/8</b>
Projection	<b>150 mm</b>
Material	<b>brass</b>

### Ustawienia oprogramowania

Max czas przepływu	<b>2 min</b>
--------------------	--------------

### Cechy elektroniczne

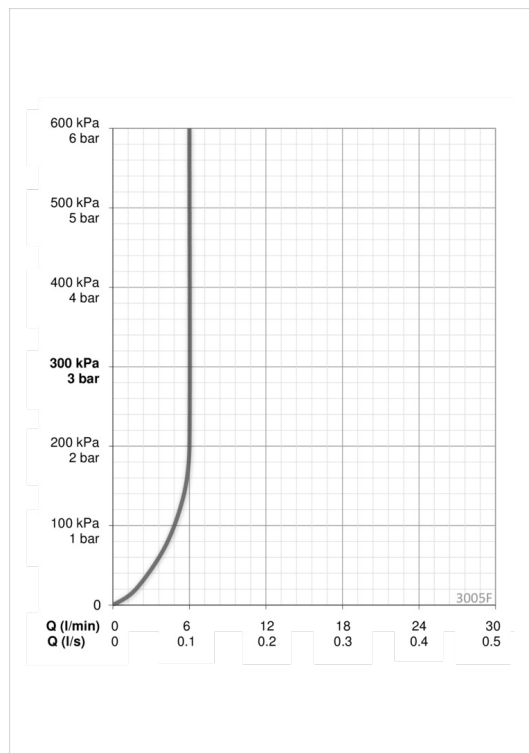
Bateria	<b>AA 1.5 V Lithium x 2, CR 2450 3 V</b>
---------	--

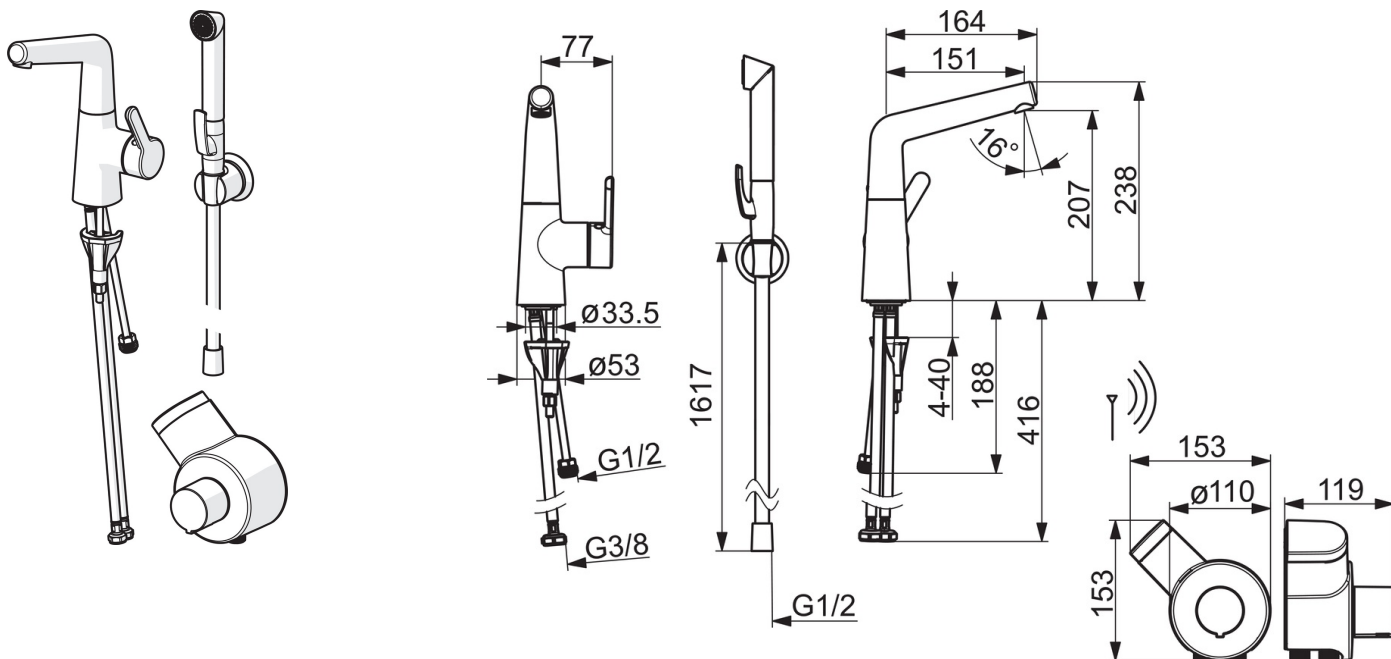
### Przepisy prawne

EMC Dyrektywa	<b>C <math>\in</math> 2014/30/EU</b>
EN standard	<b>EN 817, EN 15091, EN 1113</b>
Klasa głośności	<b>I (ISO 3822)</b>
Klasa bezpieczeństwa	<b>IP 55</b>

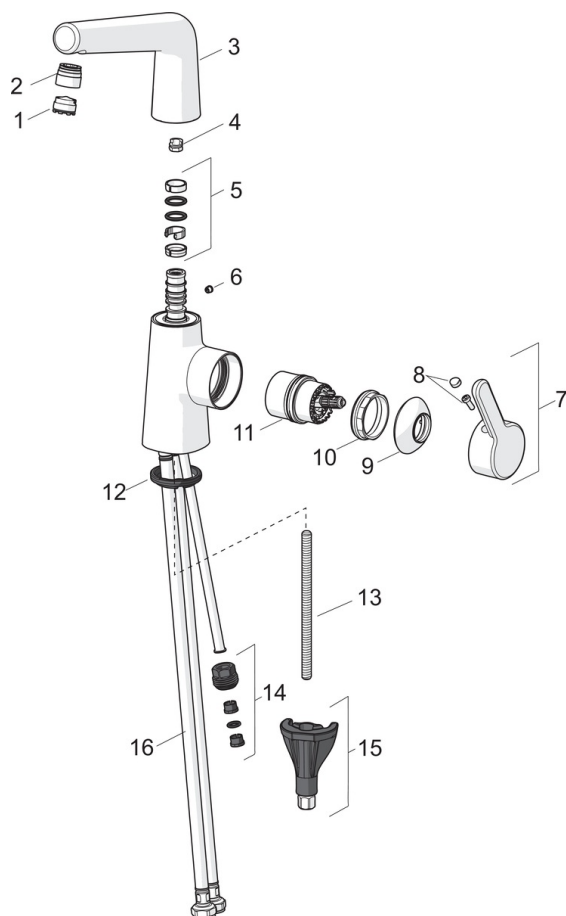
### Certyfikaty i deklaracje

STF certyfikat	<b>EUFI29-19004498-TH1</b>
KIWA SE	<b>1584</b>
UN38.3	<b>UN38-3 Energizer L91</b>





## Części zamienne



### SP3004F

Nazwa	Kod
01 Aerator, M18.5x1, TJ	602671V
01 Aerator z kluczem, M18.5x1	1002024V
02 Fitting ring for aerator Różowe złoto	1005427V-34
02 Fitting ring for aerator	1001722V
03 Wylewka	1002464V
03 Wylewka Różowe złoto	1005433V-34
04 Błokada wylewki, 120°	159670/10
04 Błokada wylewki, 60° / 0°	159667V
05 Zestaw uszczelniający	159499
06 Zatyczka	602685V
06 Zatyczka Różowe złoto	1005428V-34
07 Dźwignia	1003084V
07 Dźwignia Różowe złoto	1005431V-34
08 Osłona	1002323V
09 Nasadka ochronna	1001740V
09 Nasadka ochronna Różowe złoto	1005432V-34
10 Nakrętka mocująca	158726
11 Moduł sterujący	1003691V
12 Uszczelka	1002371V
13 Śruba mocująca, M8x1, L=130	1000780V
14 Łącznik	159684
15 Zestaw mocujący	602610V
16 Elastyczny wężyk, L=430, G3/8-M10x1, DN8 LH	1004656V