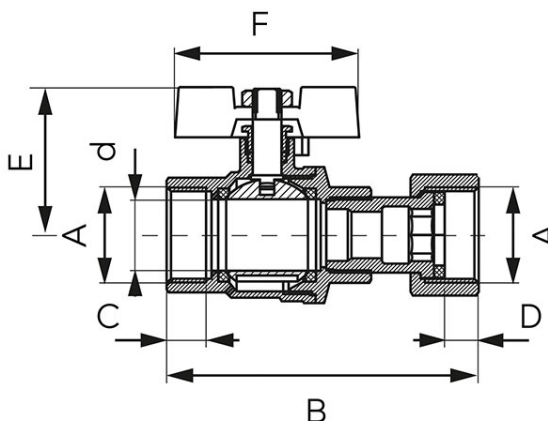


Kod: KFPMxSG

F-Power - Zawór kulowy

<https://www.ferro.pl/produkt-6225-KFPMxSG.html>

- gwarancja: 10 lat
- medium: woda, glikol 50%, sprężone powietrze
- nakrętno-nakrętny z półśrubunkiem
- z dławikiem
- uchwyt: motylek
- materiał korpusu i kuli: mosiądz
- materiał uszczelnień kuli i trzpienia: PTFE
- ciśnienie nominalne 16 bar (PN16)
- maksymalna temperatura pracy: 120°C
- NICKEL FREE - powierzchnia zaworu mająca kontakt z wodą nie jest niklowana
- mosiądz CW617N-4MS - obniżona zawartość ołowiu oraz niklu

Kod	Średn. nom. DN	A	d [mm]	B [mm]	C [mm]	D [mm]	E [mm]	F [mm]	Kvs [m3/h]	Opak. jedn.	Opak. zb.	Cena brutto [zł]
KFPM1SG	15	G1/2	15	70	12,5	11	37,9	51,3	4,21	10	100	43,05
KFPM2SG	20	G3/4	20	74,5	15	11	41,3	51,3	8,65	6	60	63,96