

EAN: 6414150091315  
[static.oras.com/5762G](http://static.oras.com/5762G)



Termostatyczna bateria natryskowa z wylewką i ergonomicznymi uchwytami.

Pokrętko temperatury wyposażone w ogranicznik ustawiony na 38°C. Ekologiczna kontrola wypływu wody. Wyposażona jest w rozety (potrójnie uszczelnione). Bateria zawiera filtry siatkowe i zaworki zwrotne.

- Rozwiązania natryskowe
- Opieka zdrowotna
- Termostatyczna
- Montaż ścienny natynkowy
- Chrom
- Stała wylewka
- Standardowy aerator
- Uchwyt regulacji temperatury, Uchwyt regulacji strumienia, Funkcja Eco dla przepływu wody
- Przełącznik obrotowy, Zintegrowany przełącznik/ kontrola wypływu wody
- Głowica ceramiczna do ustawiania przepływu, Głowica termostatyczna do ustawiania temperatury, Zaworki zwrotne, Filtr(y) siatkowy(e)
- Rozety, Potrójne uszczelnienie rozet
- Mosiądz niskokorozyjny
- WithoutCouplings
- Retrofit safety lock against scalding. Limiter adjustable between 38°-42°C during mounting.

## Dane techniczne

### Cechy przepływowe

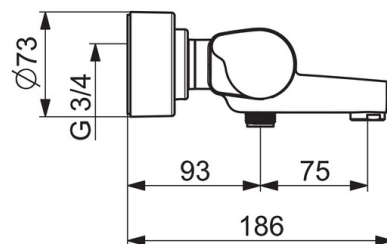
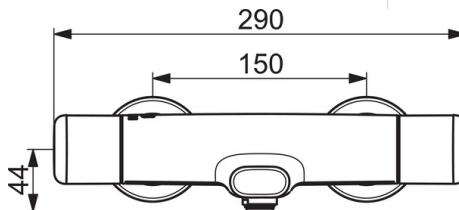
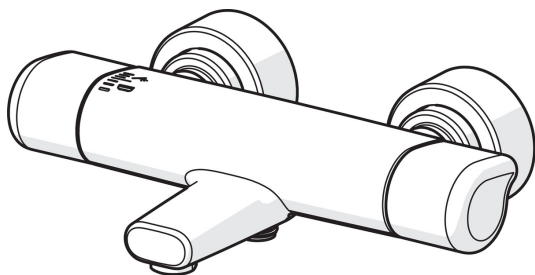
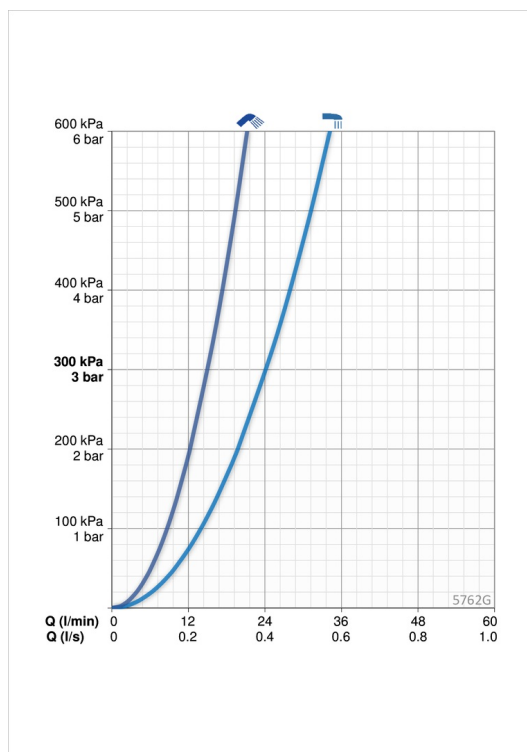
Przepływ wody dla 300 kPa **0.403 / 0.25 l/s**

### Właściwości techniczne

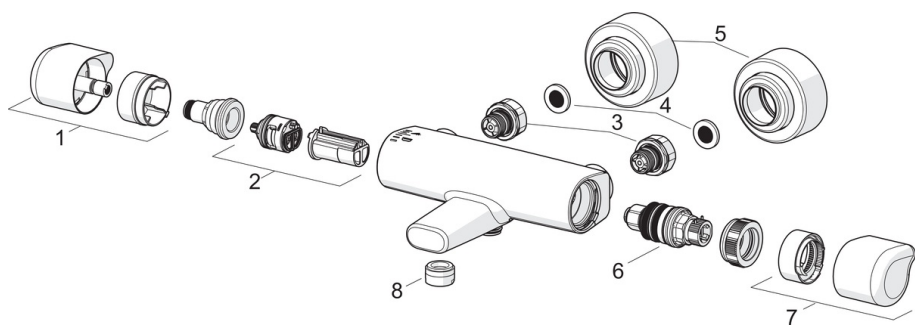
Woda ciepła zasilająca **max. +80°C**  
 Ciśnienie robocze **100 - 1000 kPa**  
 Wielkość przyłącza **G3/4**  
 Szerokość instalacji **CC150± 3 mm**  
 Projection **168 mm**  
 Materiał **brass**

### Przepisy prawne

EN standard **EN 1111**  
 Klasa głośności **I (ISO 3822)**



## Części zamienne



### SP5762G

	Nazwa	Kod
01	Uchwyt regulacji strumienia	1006584V
02	Przełącznik/wkład	601278V
03	Kombajnu	602438/2
04	Filtr uszczelniający, G3/4, DN20	178375V
05	Rozeta	1006473V
06	Termostat - wkład	178780V
07	Pokrętło regulacji temperatury	1005875V
08	Aerator, M24x1 uk	600654V