

EAN: 6414150078521  
[static.oras.com/1008](http://static.oras.com/1008)



Bateria umywalkowa z rączką Bidetta. Posiada aerator napowietrzający strumień wody, zawór spustowy, wąż przysznycowy 1.75 m oraz uchwyt ścienny. Solidna dźwignia daje szerokie możliwości zastosowania wszystkim użytkownikom i we wszystkich sytuacjach. Posiada głowicę sterującą ceramiczną, ograniczenie max. temperatury i strumienia wody. Posiada znak budowlany „B”, atest PZH, deklarację zgodności.

- Umywalka
- Jednouchwytowa, Bidetta
- Montaż powierzchniowy
- Chrom
- Stała wylewka
- Standardowy aerator
- Pojedyncza dźwignia/uchwyt, Symbole Ciepła/Zimna
- Zawór spustowy dźwigniowy
- Uchwyt natrysku, Wąż natrysku (1750 mm)
- Rączka natrysku Bidetta
- Możliwość ograniczenia na głowicy maksymalnej temperatury i przepływu
- Ceramiczna głowica  $\phi$  40 mm do ustawiania przepływu i temperatury
- Miedziane rurki podłączeniowe
- 3S-Installation

## Dane techniczne

### Cechy przepływowe

|  |          |
|--|----------|
| Przepływ wody dla 300 kPa                | 0.15 l/s |
| Spadek ciśnienia dla przepływu (0.1 l/s) | 130 kPa  |

### Właściwości techniczne

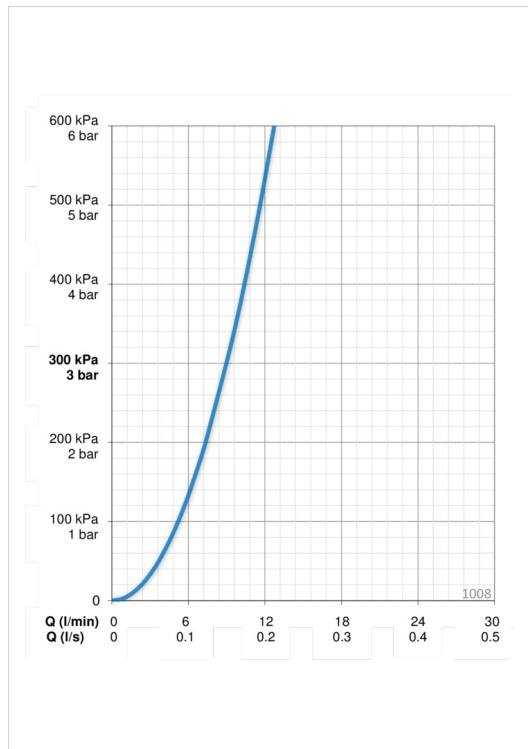
|                        |               |
|------------------------|---------------|
| Woda ciepła zasilająca | max. +80°C    |
| Ciśnienie robocze      | 50 - 1000 kPa |
| Wielkość przyłącza     | $\phi$ 10 mm  |
| Projection             | 107 mm        |
| Material               | brass         |

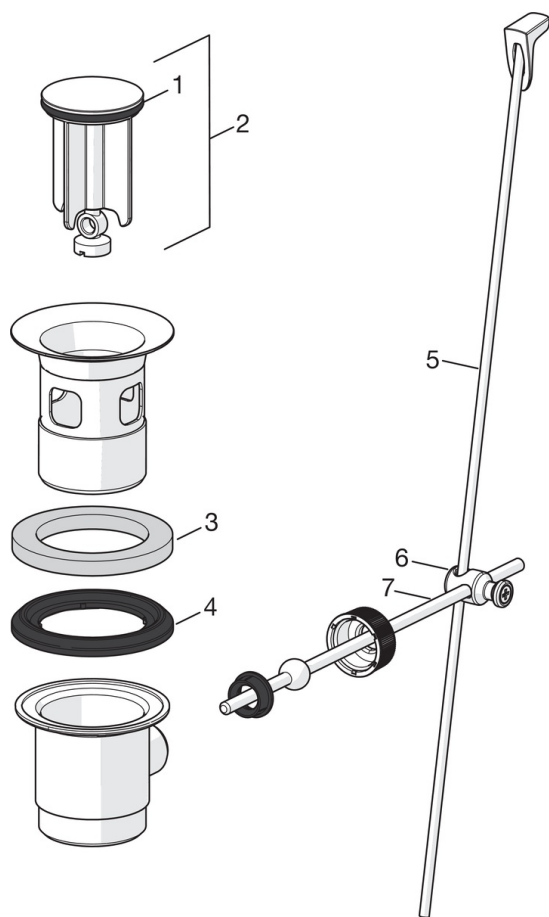
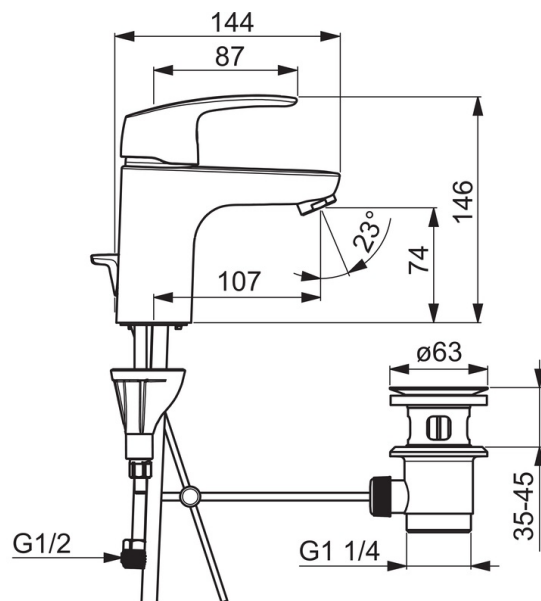
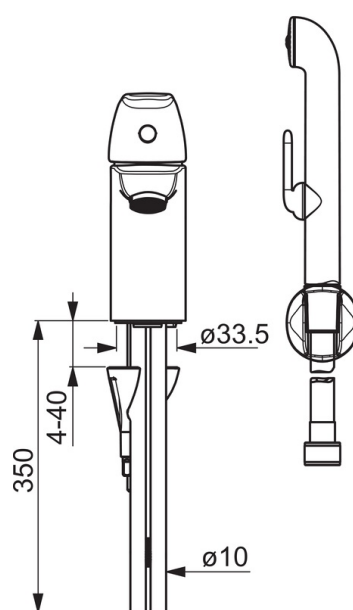
### Przepisy prawne

|                 |                 |
|-----------------|-----------------|
| EN standard     | EN 817, EN 1113 |
| Klasa głośności | I (ISO 3822)    |

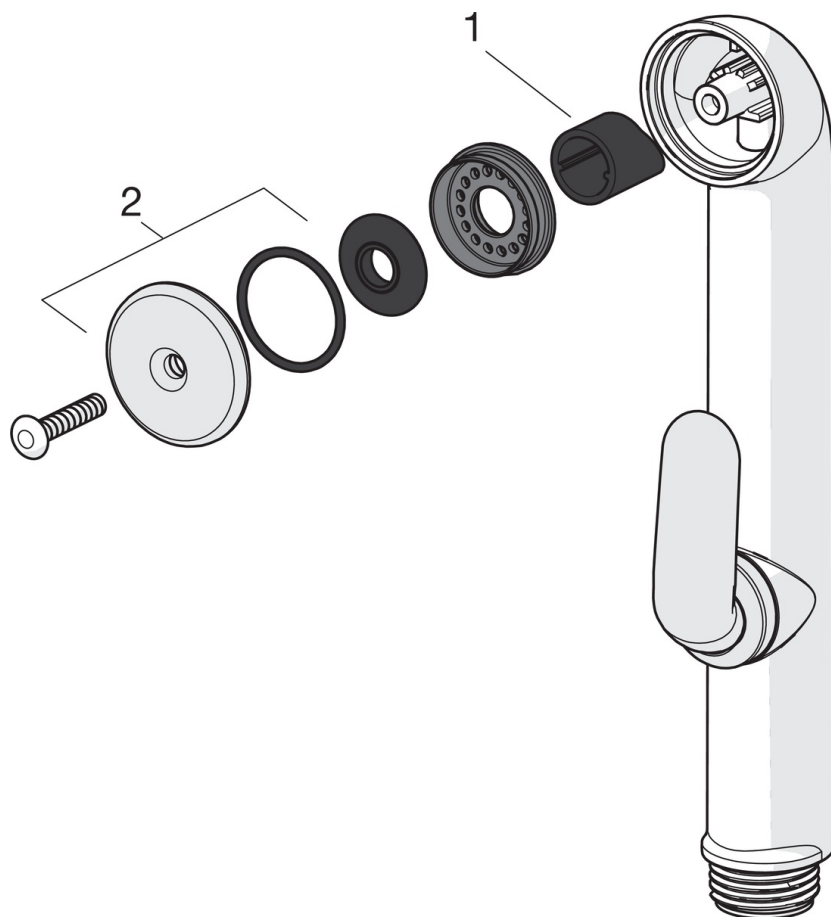
### Certyfikaty i deklaracje

|                |                   |
|----------------|-------------------|
| STF certyfikat | EUFI-RTH-00090-17 |
| KIWA SE        | 1490              |



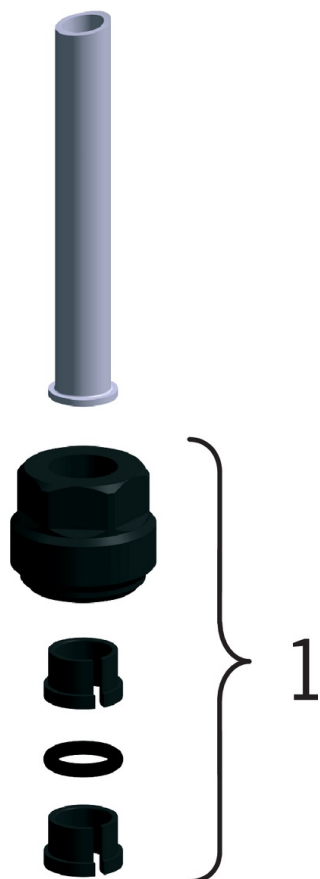


|    | Nazwa   | Kod        |
|----|---|------------|
| 01 | O-ring, 32.7x3  | 559522/10  |
| 02 | Korek spustu  | 559506     |
| 03 | Uszczelka komórkowa tworzywa sztucznego (10 szt), 60/40x5 | 559603/10  |
| 04 | Uszczelka kształtowa, D60xD44                             | 559536     |
| 05 | Dźwignia spustu, L=380                                    | 559529     |
| 05 | Dźwignia spustu, Safira                                   | 1000681V   |
| 05 | Dźwignia spustu, L=400                                    | 559590     |
| 05 | Dźwignia spustu, Ventura                                  | 559595V    |
| 05 | Dźwignia spustu Satyna Wycofane                           | 159008V-60 |
| 05 | Dźwignia spustu, Vienda                                   | 159008V    |
| 06 | Złącze  | 559523     |
| 07 | Dźwignia spustu   | 559591     |



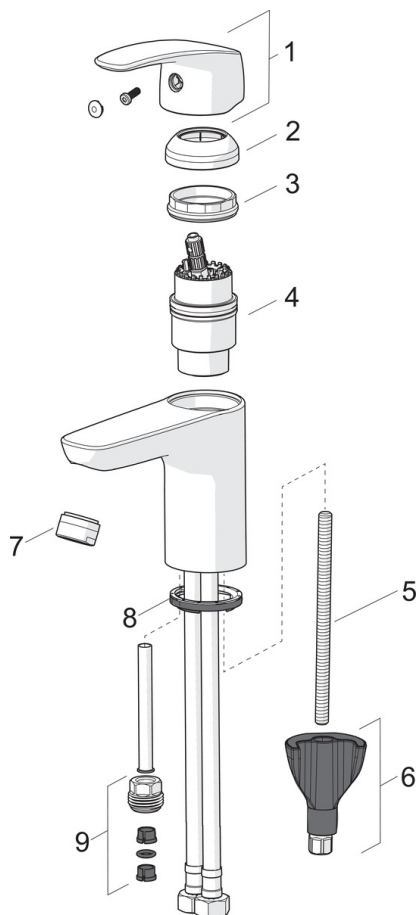
#### SP0035

|    | Nazwa                        | Kod       |
|----|------------------------------|-----------|
| 01 | Uszczelka blokująca (10 szt) | 249302/10 |
| 02 | Sito słuchawki z oringiem    | 249690    |



#### SP0046

|    | Nazwa   | Kod    |
|----|---------|--------|
| 01 | Łącznik | 159684 |



## SP1012F

|    | Nazwa                           | Kod      |
|----|---------------------------------|----------|
| 01 | Dźwignia                        | 602502V  |
| 02 | Nasadka ochronna                | 1000664V |
| 03 | Nakrętka mocująca               | 158726   |
| 04 | Moduł sterujący                 | 158890   |
| 04 | Moduł sterujący, Green building | 600979V  |
| 05 | Śruba mocująca, M8x1, L=130     | 1000780V |
| 06 | Zestaw mocujący                 | 602610V  |
| 07 | Aerator, M24x1 STD HC A         | 232211   |
| 07 | Aerator, M24x1, -105            | 601166V  |
| 07 | Aerator, M24x1, -104            | 601434V  |
| 08 | Uszczelka                       | 1002371V |
| 09 | Łącznik                         | 159684   |