

EAN: 6414150078712
static.oras.com/1007F



Bateria umywalkowa z wysoką, obrotową wylewką. Posiada również wbudowaną funkcję ograniczającą przepływ i temperaturę wody.

F = elastyczne wężyki podłączeniowe

Posiada znak budowlany "B", atest PZH, deklarację zgodności.

- Umywalka
- Boczna dźwignia
- Montaż powierzchniowy
- Chrom
- Wylewka obrotowa, Możliwość ograniczenia kąta obrotu
- Standardowy aerator
- Pojedyncza dźwignia/uchwyt, Symbole Ciepła/Zimna
- Uchwyt łańcuszka bez łańcuszka
- Możliwość ograniczenia na głowicy maksymalnej temperatury i przepływu
- Ceramiczna głowica $\varnothing 40$ mm do ustawiania przepływu i temperatury
- Elastyczne wężyki
- 3S-Installation

Dane techniczne

Cechy przepływowe

Przepływ wody dla 300 kPa	0.17 l/s
Spadek ciśnienia dla przepływu (0.1 l/s)	100 kPa

Właściwości techniczne

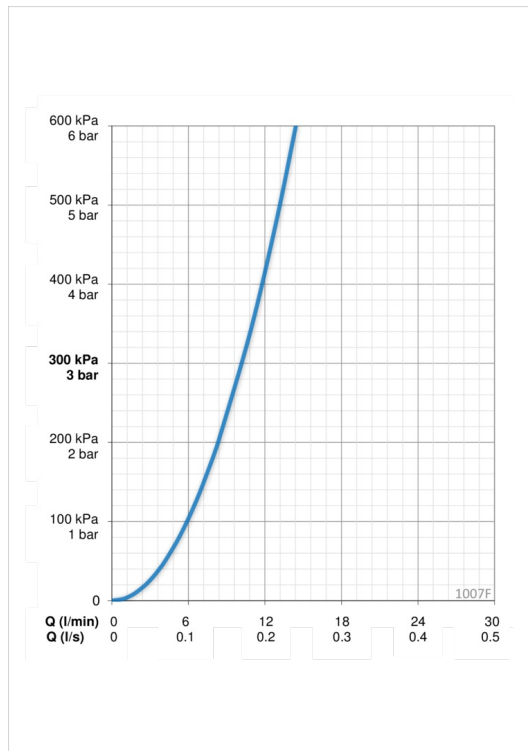
Woda ciepła zasilająca	max. +80°C
Ciśnienie robocze	50 - 1000 kPa
Wielkość przyłącza	G3/8
Projection	148 mm
Material	brass

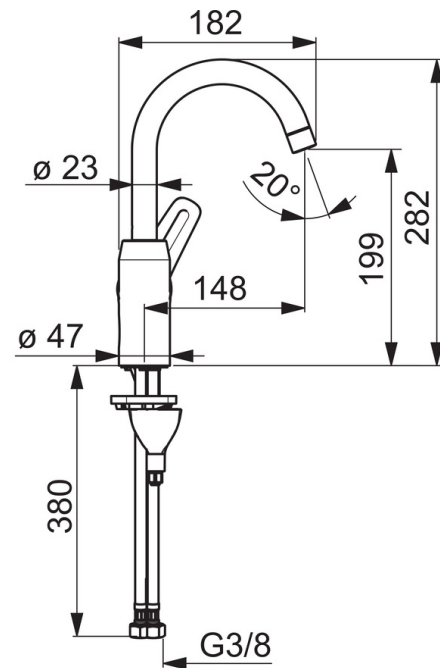
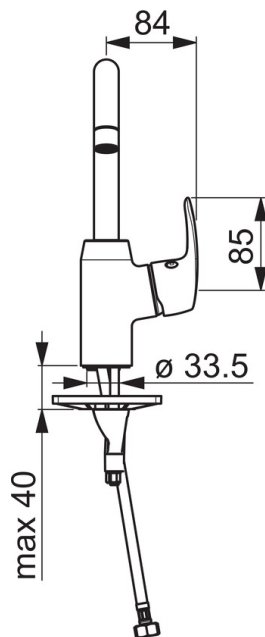
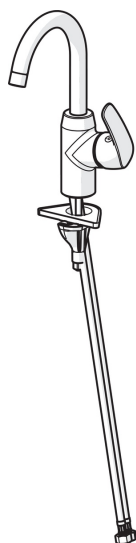
Przepisy prawne

EN standard	EN 817
Klasa głośności	I (ISO 3822)

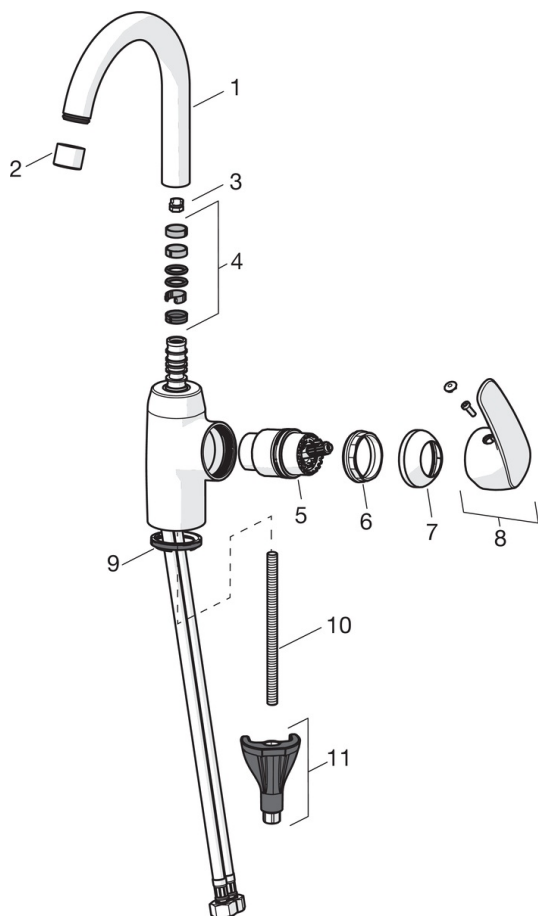
Certyfikaty i deklaracje

STF certyfikat	EUFI-RTH-00090-17
KIWA SE	1490





Części zamienne



SP1007F

Nazwa	Kod
01 Wysoka wylewka, L=148	1001055V
02 Aerator, M22x1 STD CC A	1001070V
03 Blokada wylewki, 60° / 0°	159667/10
03 Blokada wylewki, 60° / 0°	159667V
03 Blokada wylewki, 120°	159670/10
04 Zestaw uszczelniający do wylewki	1001098V
05 Moduł sterujący	158890
06 Nakrętka mocująca	158726
07 Nasadka ochronna	602503V
08 Dźwignia	602601V
09 Uszczelka	1002371V
10 Śruba mocująca, M8x1, L=130	1000780V
11 Zestaw mocujący	602610V