

EAN: 6414150082375  
[static.oras.com/3002F](http://static.oras.com/3002F)



Wysoka bateria umywalkowa ze stałą wylewką, aeratorem, rączką natrysku Bidetta, węzem natrysku i uchwytem ściennym.  
 F= elastyczne wężyki podłączeniowe

Posiada znak budowlany „B”, atest PZH, deklarację zgodności.

- Umywalka
- Jednouchwytowa, Bidetta
- Montaż powierzchniowy
- Chrom
- Stała wylewka
- PCA® - stałe natężenie przepływu niezależnie od zmian ciśnienia, Ukryty aerator
- Pojedyncza dźwignia/uchwyt, Symbole Ciepła/Zimna
- Uchwyt natrysku, Wąż natrysku (1600 mm)
- Rączka natrysku Bidetta
- Możliwość ograniczenia na głowicy maksymalnej temperatury i przepływu
- Ceramiczna głowica  $\varnothing$  40 mm do ustawiania przepływu i temperatury
- Elastyczne wężyki

## Dane techniczne

### Cechy przepływowe

Natężenie przepływu przy 300 kPa (Z regulatorem przepływu)	<b>0.1 l/s</b>
Spadek ciśnienia dla przepływu (0.1 l/s)	<b>170 kPa</b>

### Właściwości techniczne

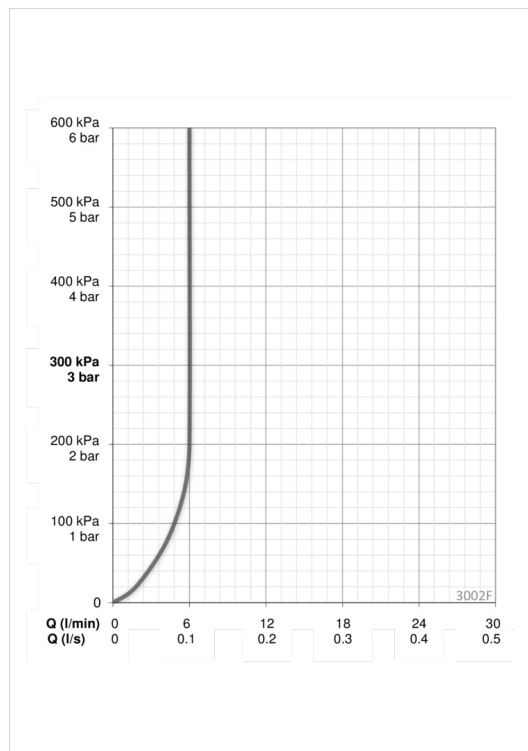
Woda ciepła zasilająca	<b>max. +80°C</b>
Ciśnienie robocze	<b>50 - 1000 kPa</b>
Wielkość przyłącza	<b>G3/8</b>
Projection	<b>150 mm</b>
Material	<b>brass</b>

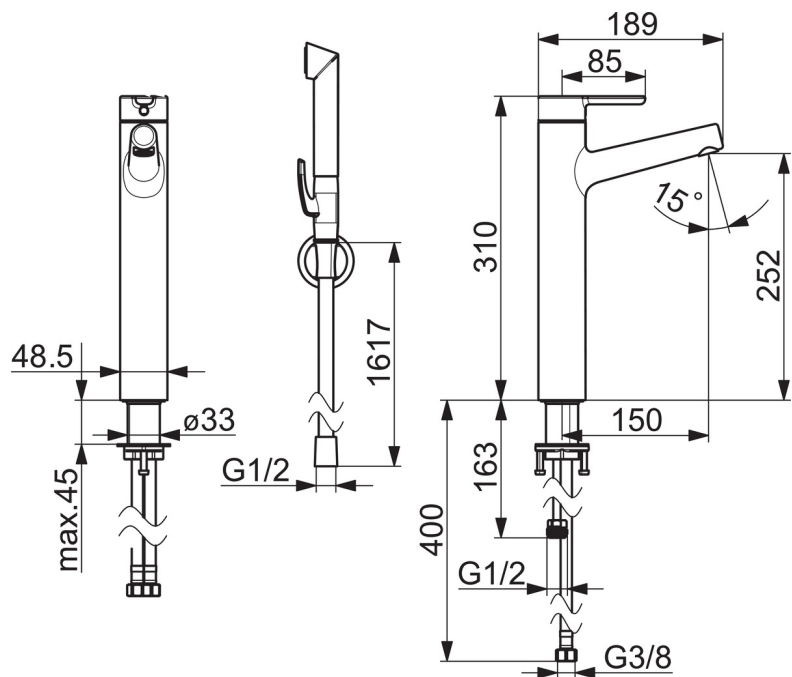
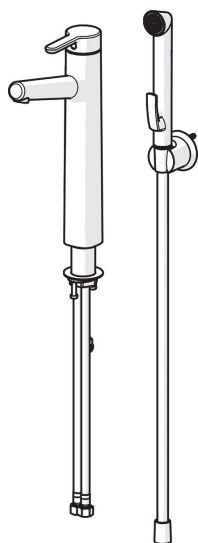
### Przepisy prawne

EN standard	<b>EN 817, EN 1113</b>
Klasa głośności	<b>I (ISO 3822)</b>

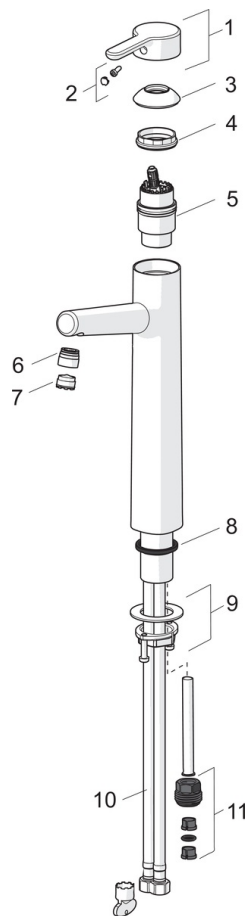
### Certyfikaty i deklaracje

STF certyfikat	<b>EUF129-19004498-TH1</b>
KIWA SE	<b>1584</b>





## Części zamienne



### SP3001F

Nazwa	Kod
01 Dźwignia	1003074V
02 Osłona	1002323V
03 Nasadka ochronna	1001740V
04 Nakrętka mocująca	158726
05 Moduł sterujący	158890
06 Fitting ring for aerator	1001722V
07 Aerator, M18.5x1, TJ	602671V
08 Uszczelka	602684V
09 Zestaw mocujący	602629V
10 Elastyczny wężyk, L=620, G3/8-M10x1	602206/2
11 Łącznik	159684