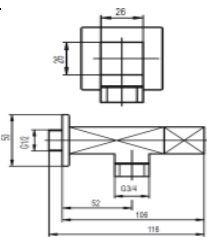


zawór wodny kątowy, przepływowy, uchwyt typu „kwadrat”



typ	Zawory
rodzaj	przepływowy
element sterujący	głowica ceramiczna
Wymiar [cal]	1/2x3/4
L [mm]	106
PN [bar]	10
uchwyt	pokrętko mosiężne
powierzchnia	chromowana
przyłączenie	wkrętne
materiał	mosiądz
PKWiU	28.14.12.0
wymiar	0x0x0

opis produktu												
indeks	element sterujący	Wymiar [cal]	L [mm]	PN [bar]	uchwyt	powierzchnia	przyłączenie	wymiar	waga	il. w op.j.	il. w op.z.	EAN
244-120-00	głowica ceramiczna	1/2x3/4	106	10	pokrętko mosiężne	chromowana	wkrętne	0x0x0	0	1	10	5907571240147

opakowanie zawiera
zawór z rozetą

zgodność z normą	PN-EN 200 / PN-EN
deklarację zgodności	tak
atest higieniczny	tak
znak bezpieczeństwa	nie
znak budowlany	nie

zalecany osprzęt
brak informacji

gwarancja
5 lat