

EAN: 6414150078576
static.oras.com/1005F

Bateria umywalkowa XL ze stałą wylewką, aeratorem i zaworem spustowym. Bateria posiada również wbudowaną funkcję ograniczającą przepływ i temperaturę wody.

F = elastyczne wężyki podłączeniowe

Posiada znak budowlany "B", atest PZH, deklarację zgodności.



- Umywalka
- Jednouchwytowa
- Montaż powierzchniowy
- Chrom
- Stała wylewka
- Standardowy aerator
- Pojedyncza dźwignia/uchwyt, Symbole Ciepła/Zimna
- Zawór spustowy dźwigniowy
- Możliwość ograniczenia na głowicy maksymalnej temperatury i przepływu
- Ceramiczna głowica $\varnothing 40$ mm do ustawiania przepływu i temperatury
- Elastyczne wężyki
- 3S-Installation

Dane techniczne

Cechy przepływowe

Przepływ wody dla 300 kPa	0.18 l/s
Spadek ciśnienia dla przepływu (0.1 l/s)	95 kPa

Właściwości techniczne

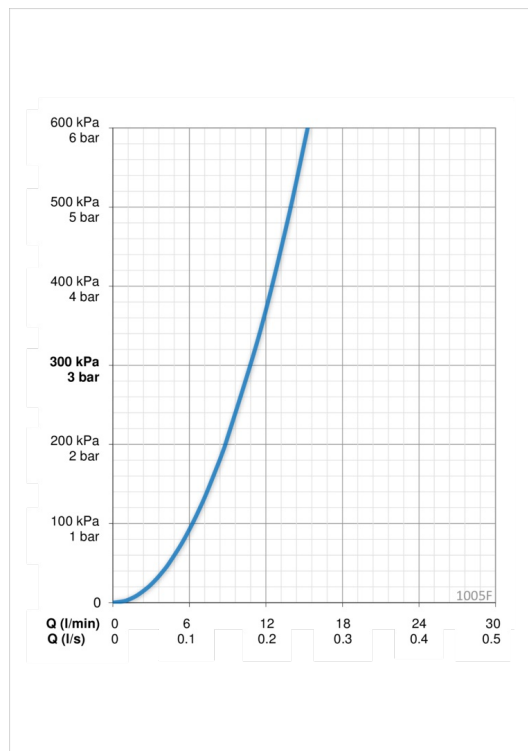
Woda ciepła zasilająca	max. +80°C
Ciśnienie robocze	50 - 1000 kPa
Wielkość przyłącza	G3/8
Projection	115 mm

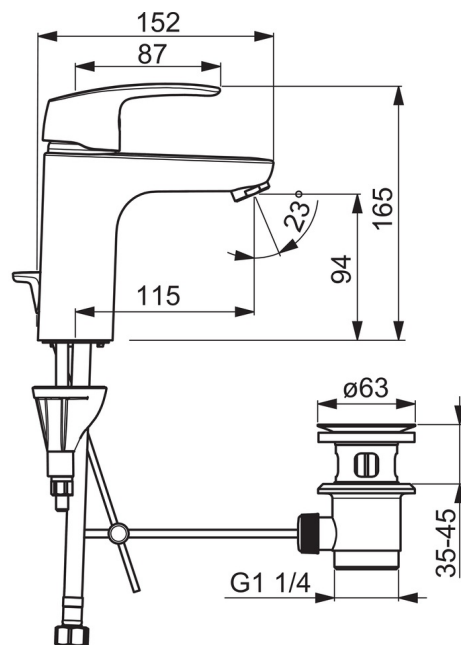
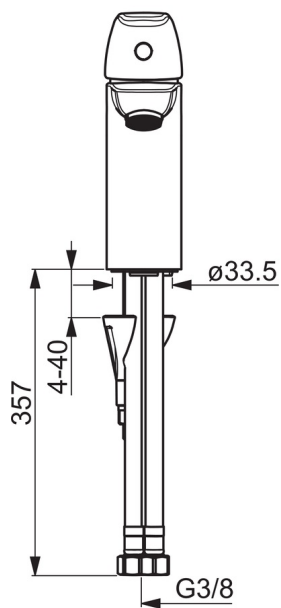
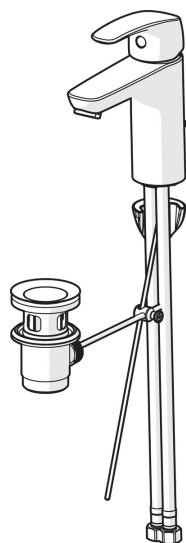
Przepisy prawne

EN standard	EN 817
Klasa głośności	I (ISO 3822)

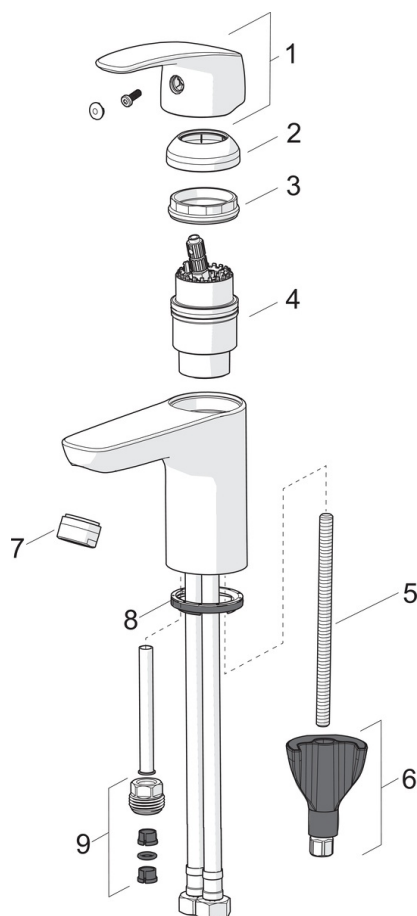
Certyfikaty i deklaracje

STF certyfikat	EUFI-RTH-00090-17
KIWA SE	1490



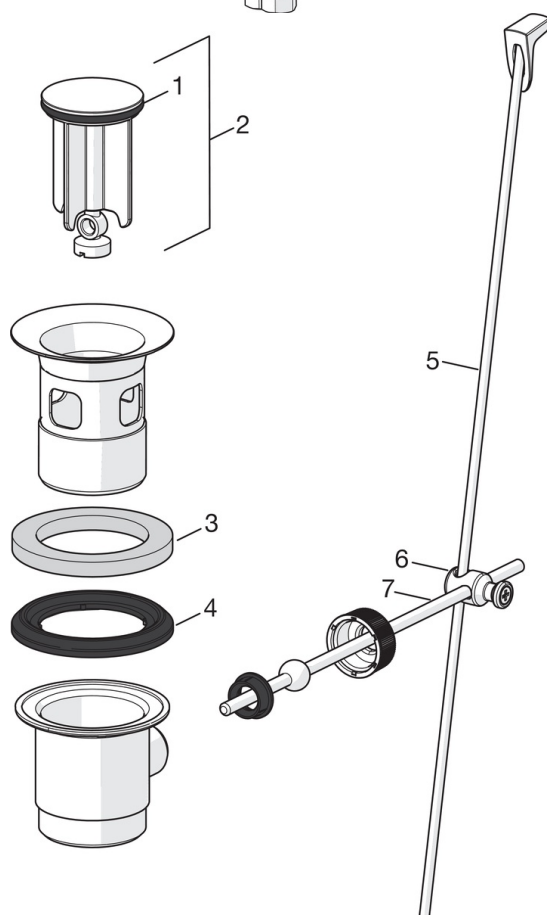


Części zamienne



SP1012F

	Nazwa	Kod
01	Dźwignia	602502V
02	Nasadka ochronna	1000664V
03	Nakrętka mocująca	158726
04	Moduł sterujący	158890
04	Moduł sterujący, Green building	600979V
05	Śruba mocująca, M8x1, L=130	1000780V
06	Zestaw mocujący	602610V
07	Aerator, M24x1 STD HC A	232211
07	Aerator, M24x1, -105	601166V
07	Aerator, M24x1, -104	601434V
08	Uszczelka	1002371V
09	Łącznik	159684



SP0034

	Nazwa	Kod
01	O-ring, 32.7x3	559522/10
02	Korek spustu	559506
03	Uszczelka komórkowa tworzywa sztucznego (10 szt), 60/40x5	559603/10
04	Uszczelka kształtowa, D60xD44	559536
05	Dźwignia spustu, L=380	559529
05	Dźwignia spustu, Safira	1000681V
05	Dźwignia spustu, L=400	559590
05	Dźwignia spustu, Ventura	559595V
05	Dźwignia spustu Satyna Wycofane	159008V-60
05	Dźwignia spustu, Vienda	159008V
06	Złącze	559523
07	Dźwignia spustu	559591