

EAN: 6414150077432
static.oras.com/2227F



Bateria kuchenna hybrydowa (posiada funkcje baterii bezdotykowej i jednouchwytywowej), termostat z jednostką sterującą oraz ruchoma, wyciągana wylewka z aeratorem oraz inteligentny zawór do zmywarki. Kąt obrotu wylewki jest ustawiony fabrycznie na 150° (może być ograniczony do 70°). Funkcja bezdotykowa włącza się na 6 s. ale może zostać wyłączona wcześniej przez odsunięcie dłoni z obszaru działania sensora. Zawór do zmywarki zamyka się automatycznie po 4 lub 12 godzinach (jedno przyciśnięcie otwiera zawór na 4 godziny, przytrzymanie przycisku przez 5 sekund otwiera zawór na 12 godzin).

Zasilanie elektryczne z transformatora 230/5 V.

F = elastyczne wężyki podłączeniowe.

- Kuchnia
- Hybrydowa, Zasilacz w komplecie, Zawór do zmywarki
- Montaż powierzchniowy
- Chrom
- Wylewka obrotowa, Wyciągana wylewka
- Inteligentny zawór do zmywarki
- Pojedyncza dźwignia/uchwyt, Symbole Ciepła/Zimna
- Możliwość ograniczenia na głowicy maksymalnej temperatury i przepływu
- Zaworki zwrotne, Filtr(y) siatkowy(e), Głowica termostatyczna do ustawiania temperatury, Ceramiczna głowica Ø 40 mm do ustawiania przepływu i temperatury
- Zawór solenoidalny, Jednostka sterująca, Sygnalizacja świetlna
- Elastyczne wężyki
- Zmiana ustawienia oprogramowania (za pomocą klucza magnetycznego)

Dane techniczne

Cechy przepływowe

Przepływ wody dla 300 kPa	0.15 l/s
Spadek ciśnienia dla przepływu (0.1 l/s)	135 kPa

Właściwości techniczne

Woda ciepła zasilająca	max. +70°C
Ciśnienie robocze	100 - 1000 kPa
Wielkość przyłącza	G3/8
Projection	225 mm
Material	brass

Ustawienia oprogramowania

Automatyczne płukanie	off (off/12/24/48/72 h)
Cykl automatycznego płukania	30 s (10/30/60/120/180/240/300/600 s)
Czas otwarcia zaworu	4 h / 12 h
Max czas przepływu	6 s (4/6/8/10/20/60 s)

Cechy elektroniczne

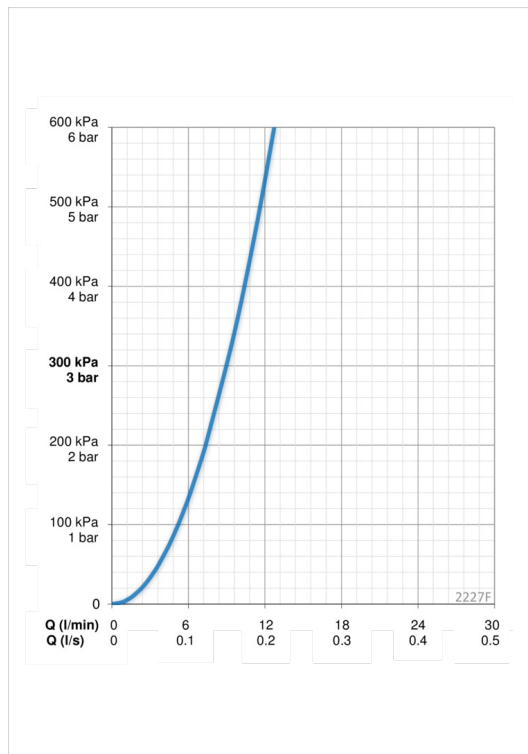
Podłączenie elektryczne	230 / 5 V
Bateria	AA 1.5 V Lithium x 2, CR 2450 3 V

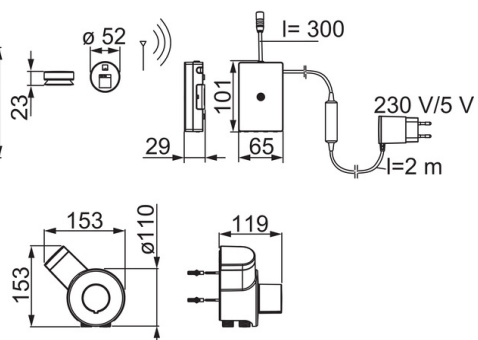
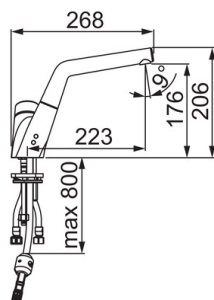
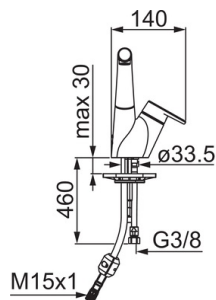
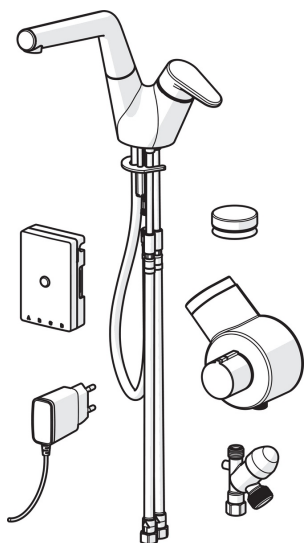
Przepisy prawne

EMC Dyrektywa	C E 2014/30/EU
EN standard	EN 15091
Klasa głośności	I (ISO 3822) Oras lab.
Klasa bezpieczeństwa	IP 54 / transformer IP 20

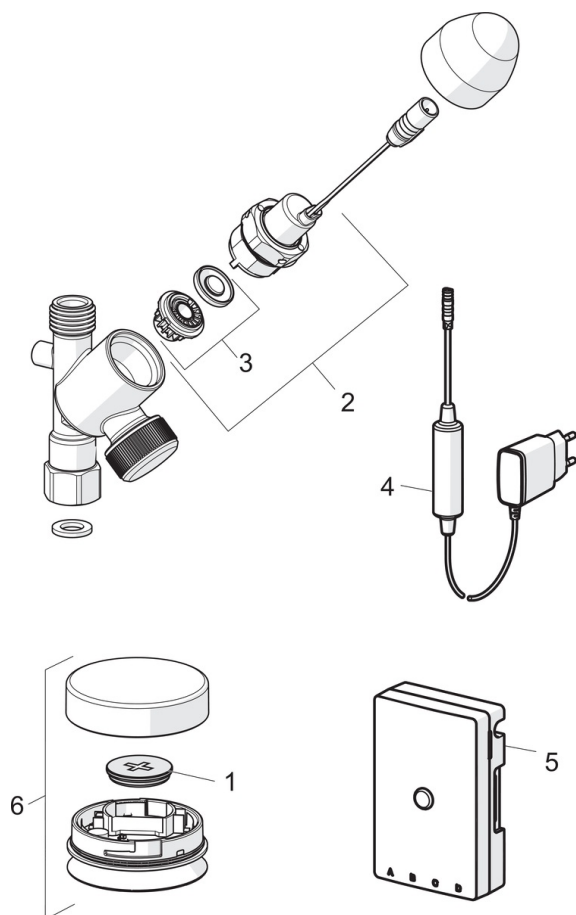
Certyfikaty i deklaracje

Sintef	Sintef Nr. 3315
KIWA SE	1629
UN38.3	UN38-3 Energizer L91



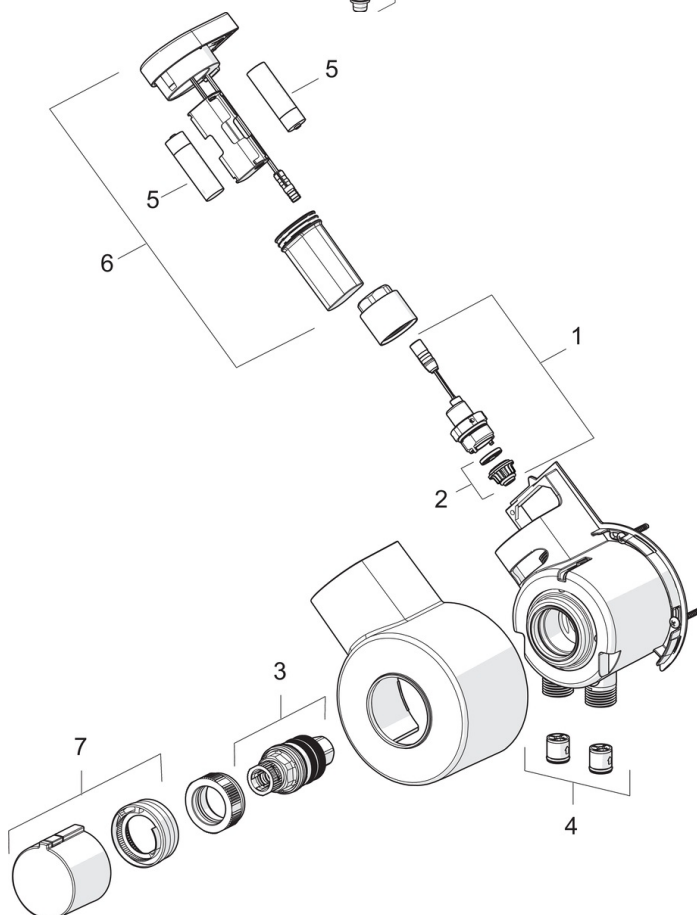


Części zamienne



SP272101

Nazwa	Kod
01 Bateria, CR2450 3 V Lithium	601468V
02 Zawór trzpienia, 3 V	601884V-F
03 Membrana	601512V
04 Zasilacz	601472V
05 Jednostka sterująca, 230/5 V	601824V
06 Przycisk, 3 V	601823V



SP2222F

	Nazwa	Kod
01	Dźwignia	601914V
02	Ostona	602069V
03	Nasadka ochronna	601961V
04	Nakrętka mocująca	158726
05	Moduł sterujący	158890
06	Wylewka Wycofane	1001472V
07	O-ring, 53.64x2.62, DN50 Wycofane	418347/10
08	Płyta mocująca, 100x60mm	158825
09	Podkładka mocująca z nakrętką	159607V
10	Obciążnik	602342V
11	Wąż natrysku, L=1500	600533V
12	Aerator, M18.5x1	859338V
13	Filtr siatkowy/zawór zwrotny	198473/2
14	Sensor, 3 V	602033V

SP601579

	Nazwa	Kod
01	Zawór elektromagnetyczny	601307V
02	Membrana	601512V
03	Termostat - wkład	178780V
04	Zawór zwrotny, DN15	105311
05	Bateria, 1,5 V AA Lithium	600599V
06	Jednostka sterująca, 3 V / RF Wycofane	1001425V
07	Pokretło regulacji temperatury	159048V