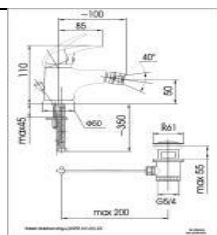


JASPIS bateria bidetowa



| | |
|-----------------------------|--------------------------|
| typ | stojąca |
| rodzaj | jednouchwytowa |
| element sterujący | regulator ceramiczny Ø35 |
| napowietrzacz | tak |
| przepływ wody [l/min] | 11 |
| ciśnienie robocze [atm] | 3 |
| temperatura wody [°C] maks. | ≤90 |
| grupa akustyczna | II |
| wylewka | stała |
| materiał | mosiądz |
| PKWiU | 28.14.12.0 |
| wymiar | 0x0x0 |

| opis produktu | | | | | | | | | | | | |
|---------------|--------------------------|---------------|-----------------------|-------------------------|-----------------------------|------------------|---------|--------|------|-------------|-------------|----------------|
| indeks | element sterujący | napowietrzacz | przepływ wody [l/min] | ciśnienie robocze [atm] | temperatura wody [°C] maks. | grupa akustyczna | wylewka | wymiar | waga | il. w op.j. | il. w op.z. | EAN |
| 547-015-00 | regulator ceramiczny Ø35 | tak | 11 | 3 | ≤90 | II | stała | 0x0x0 | 1,22 | 1 | 1 | 590757154 0063 |

| opakowanie zawiera |
|--|
| Bateria, przyłącza elastyczne M10x1/G3/8 - 2szt., spust sterowany tworzywowy 5/4", ciągnio skręcane kpl., komplet mocujący, podstawka z uszczelką, instr. montażu i obsługi baterii jednouchwyty. stojących z gwarancją, |

| | |
|----------------------|-----------|
| zgodność z normą | PN-EN 817 |
| deklarację zgodności | tak |
| atest higieniczny | tak |
| znak bezpieczeństwa | nie |
| znak budowlany | nie |

| zalecany osprzęt |
|------------------|
| brak informacji |

| gwarancja |
|---|
| 100 lat na elementy odlewane, 5 lat na bezawaryjną pracę regulatorów ceramicznych |