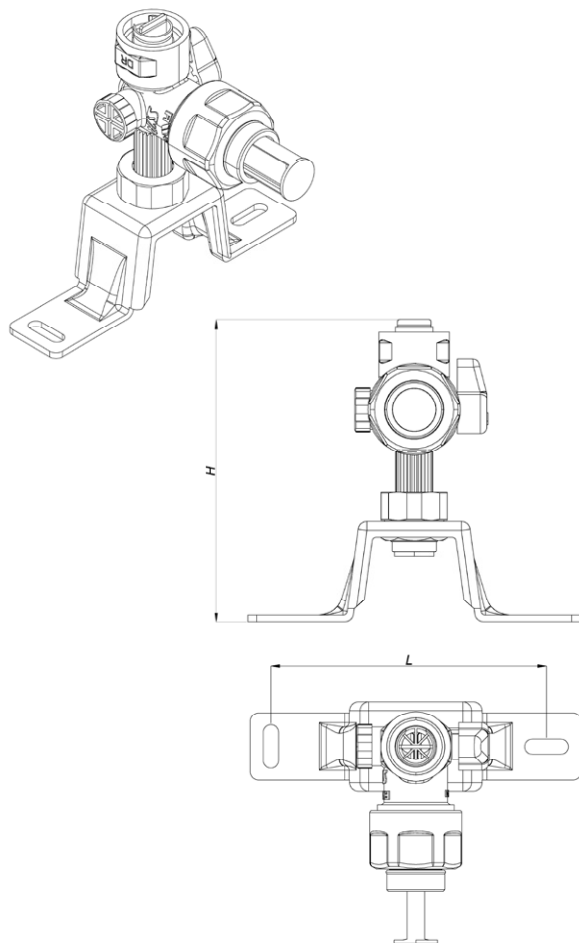




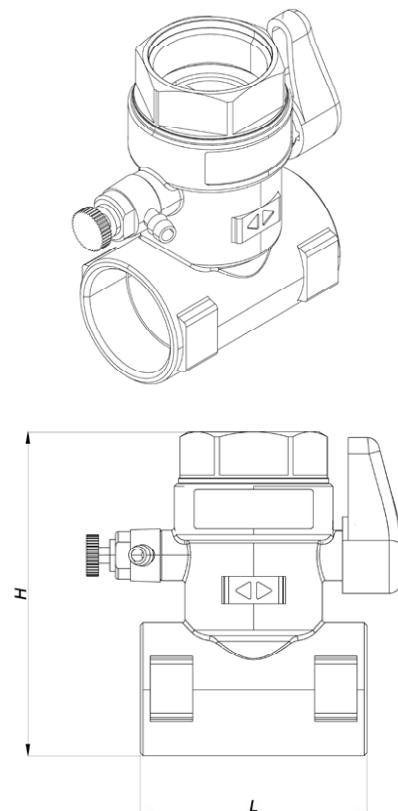
ARMATURA PRZEPŁYWOWA 7500 z zaworem typu "antylegionella"

7500

Armatura przepływowa 7500 DN20



Armatura przepływowa 7500 DN32



Wielkość	H	L
DN20	138	125
DN32	115	80

Zastosowanie:

Armatury przepływowe 7500 stosowane są do montażu przepływowych naczyń wzbiorniczych, zabezpieczających zamknięte podgrzewacze wody użytkowej. Armatury te zostały wyposażone w zawory typu "antylegionella", które zapobiegają stagnacji wody, uniemożliwiając rozwój bakterii *Legionella pneumophila*.

Budowa:

W skład armatur 7500 wchodzi zawór "antylegionella", zawór trójdrogowy (ustawienia: praca, odcięcie/opróżnienie naczynia), króciec (DN20) lub kurek spustowy (DN32). Wykonania DN20 mają w komplecie uchwyt ścienny.

Wykonanie:

Wszystkie materiały wchodzące w skład armatury 7500 spełniają wymagania stawiane przez międzynarodowe standardy. Urządzenia spełniają normy niemieckie (DIN: 1988, 4753 cz.1, 4807 cz.5) i europejskie (EN 1488).

Armatura przepływowa 7500 DN20 umożliwia podłączenie przepływowych naczyń wzbiorniczych o wielkościach od 8 do 24 litrów.

Armatura przepływowa 7500 DN32 umożliwia podłączenie przepływowych naczyń wzbiorniczych o wielkościach do 500 litrów.

Dane techniczne:

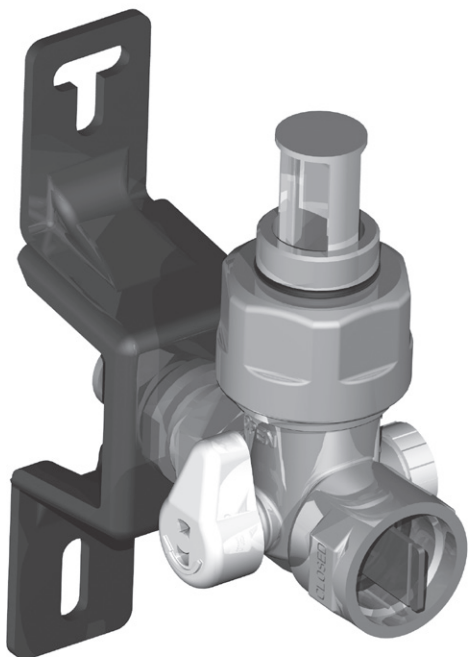
Armatura przepływowa DN20

Przyłącza: gwinty 3/4"
Temperatura maks.: 70°C
Medium: woda pitna
Pozycja montażu: dowolna
Numer katalogowy: **7500.20.100**

Armatura przepływowa DN32

Przyłącza: gwinty 1 1/4"
Temperatura maks.: 70°C
Medium: woda pitna
Pozycja montażu: dowolna
Numer katalogowy: **7500.32.100**

Armatura przepływowa 7500 DN20



Armatura przepływowa 7500 DN32

