

EAN: 6414150089695
static.oras.com/1875G



Bateria natryskowa. Podłączenie węża natrysku G 1/2. Dźwignia wyposażona jest w eko-przycisk wstępnie ograniczający temperaturę i strumień wypływającej wody. Ograniczenie można wyłączyć naciskając przycisk.

Posiada znak budowlany "B", atest PZH, deklarację zgodności.

- Rozwiązania natryskowe
- Jednouchwytna
- Montaż ścienny natynkowy
- Chrom
- Pojedyncza dźwignia/uchwyt, Symbole Ciepła/Zimna, Funkcja Eco dla przepływu wody
- Możliwość ograniczenia na głowicy maksymalnej temperatury i przepływu
- Ceramiczna głowica $\varnothing 40$ mm do ustawiania przepływu i temperatury, Zaworki zwrotne

Dane techniczne

Cechy przepływowe

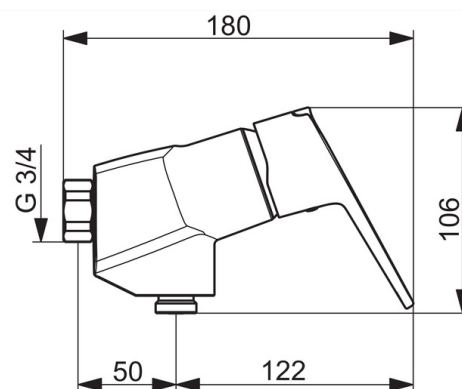
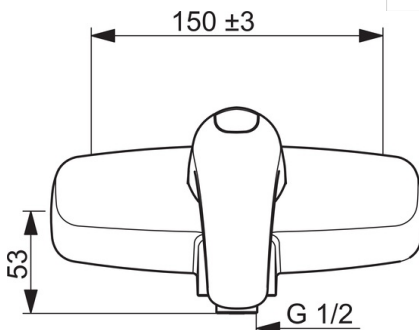
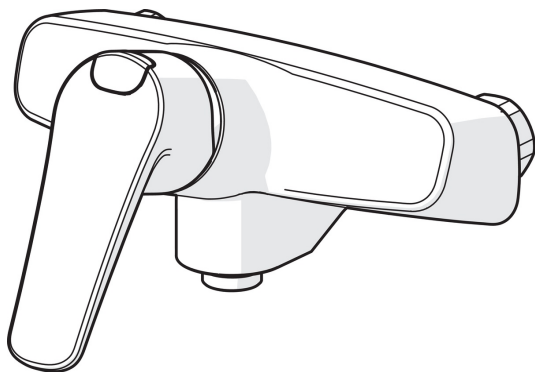
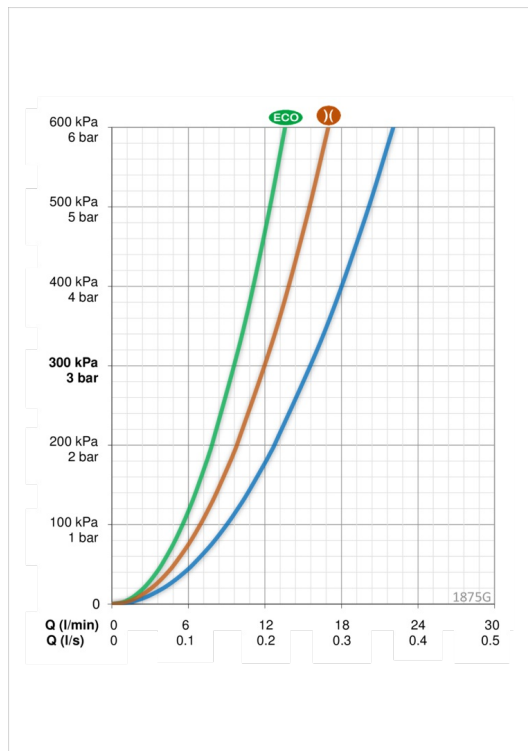
| | |
|--|-----------------|
| Natężenie przepływu przy 300 kPa w wersji Eko | 0.16 l/s |
| Przepływ wody dla 300 kPa | 0.26 l/s |
| Natężenie przepływu przy 300 kPa (z regulatorem przepływu) | 0.2 l/s |
| Spadek ciśnienia dla przepływu 0.2 l/s (z regulatorem przepływu) | 300 kPa |
| Spadek ciśnienia dla przepływu (0.2 l/s) | 180 kPa |

Właściwości techniczne

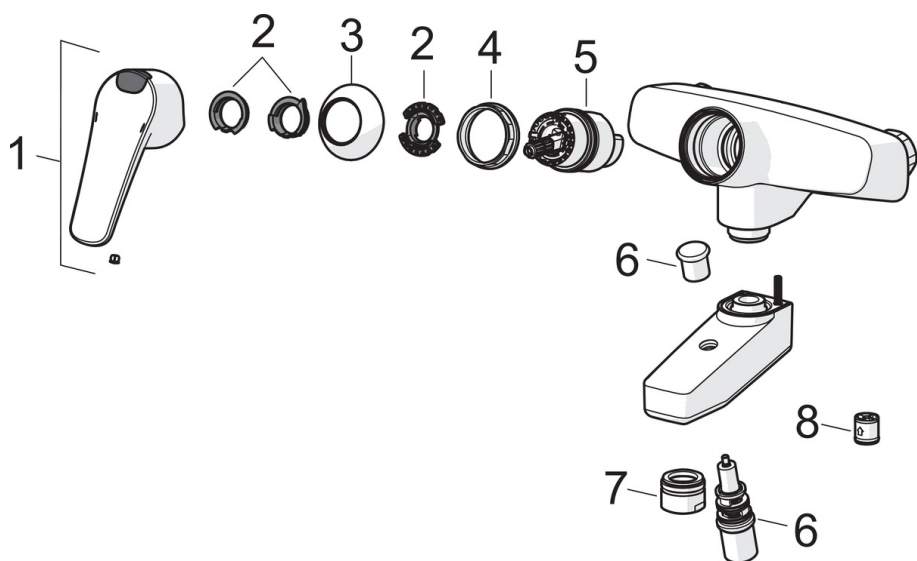
| | |
|------------------------|----------------------|
| Woda ciepła zasilająca | max. +80°C |
| Ciśnienie robocze | 50 - 1000 kPa |
| Wielkość przyłącza | G3/4 |
| Szerokość instalacji | 150 ± 3 mm |
| Materiał | brass |

Przepisy prawne

| | |
|-----------------|---------------------|
| EN standard | EN 817 |
| Klasa głośności | I (ISO 3822) |



Części zamienne



SP1871G

| | Nazwa | Kod |
|----|-------------------|----------|
| 01 | Dźwignia | 1000935V |
| 02 | Ogranicznik | 1004821V |
| 03 | Nasadka ochronna | 1000785V |
| 04 | Nakrętka mocująca | 158726 |
| 05 | Moduł sterujący | 158890 |
| 06 | Przełącznik | 602103V |
| 07 | Aerator, M28x1 | 232213 |
| 08 | Zawór zwrotny | 601989V |