

ZASTOSOWANIE

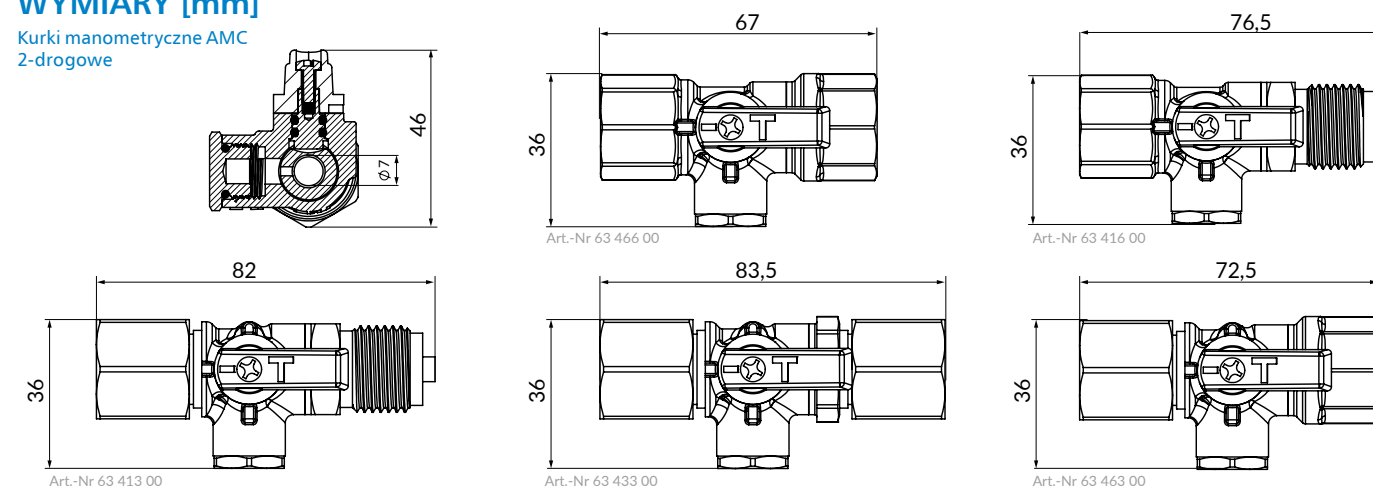
- Służą do odłączania urządzeń pomiarowych od instalacji w celu ich kontroli lub wymiany
- Umożliwiają odpowietrzanie manometru
- Pozwalają na przeprowadzenie kontroli wskazania punktu zero na manometrze
- 3-drogowa wersja kurka AMC umożliwia sprawdzenie poprawności wskazań manometru głównego za pomocą przenośnego urządzenia pomiarowego
- Do stosowania w instalacjach, w których czynnikiem roboczym jest woda bądź mieszaniny wody i glikolu o stężeniu glikolu nieprzekraczającym 50%

DANE TECHNICZNE

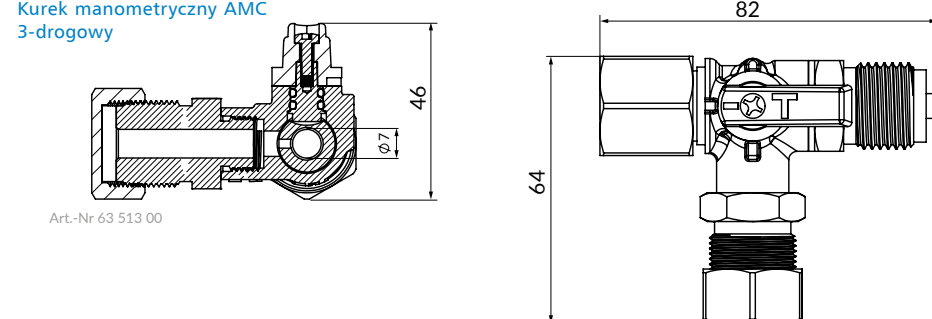
Parametr	Wartość / opis
Ciśnienie nominalne	PN25
Temperatura medium	0÷120°C
Temperatura otoczenia	5÷60°C
Podciśnienie	max 100 kPa
Stężenie glikolu w instalacji	max 50%
Średnica minimalna	DN7
Materiały	mosiądz, PTFE, EPDM

WYMIARY [mm]

Kurki manometryczne AMC 2-drogowe



Kurek manometryczny AMC 3-drogowy



DOPUSZCZENIA, CERTYFIKATY I DEKLARACJE ZGODNOŚCI

Produkty podlegają dyrektywie ciśnieniowej 2014/68/UE i zgodnie z art. 4.3 (uznana praktyka inżynierska) nie są znakowane znakiem CE. Produkty zostały oznakowane znakiem budowlanym B, w myśl krajowych przepisów. Posiadają atest higieniczny wydany przez NIZP-PZH.

TABELA DOBORU

Kod	Nazwa	Cena	Grupa rabatowa
63 466 00	Kurek manometryczny 2-drogowy AMC 466, 2x GW G1/2", PN25	10,00 €	A
63 416 00	Kurek manometryczny 2-drogowy AMC 416, G1/2" x GW G1/2", PN25	12,00 €	A
63 413 00	Kurek manometryczny 2-drogowy AMC 413, G1/2" x nakrętka G1/2", PN25	14,00 €	A
63 433 00	Kurek manometryczny 2-drogowy AMC 433, 2x nakrętka G1/2", PN25	14,00 €	A
63 463 00	Kurek manometryczny 2-drogowy AMC 463, GW G1/2" x nakrętka G1/2", PN25	14,00 €	A
63 513 00	Kurek manometryczny 3-drogowy AMC 513, G1/2" x nakrętka G1/2" x kontrolne G1/2", PN25	21,00 €	A

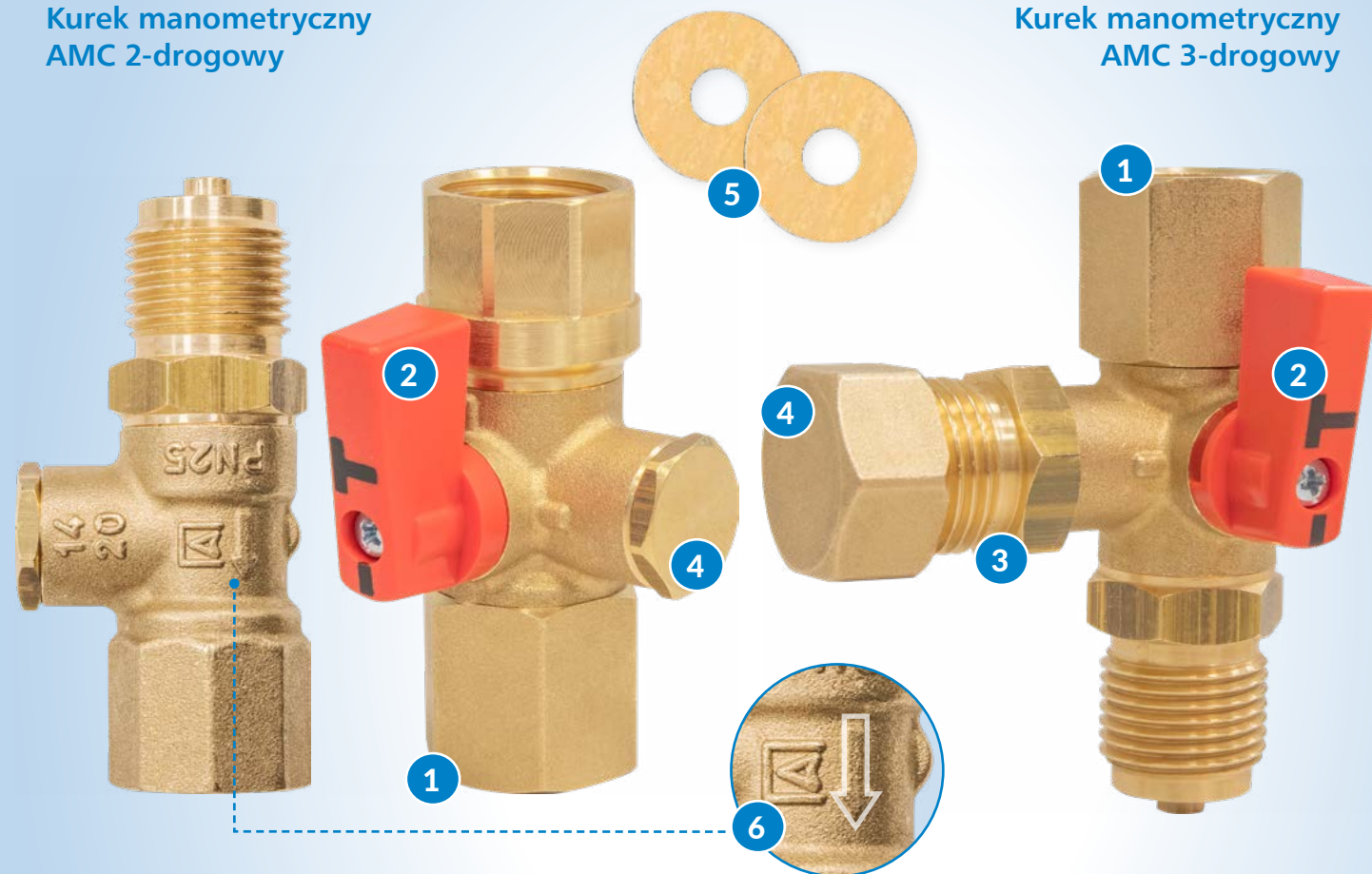
Ceny zostały podane w EURO – płatność w PLN według kursu sprzedaży NBP z tabeli C. Ceny nie zawierają podatku VAT

karta produktowa

Kurki manometryczne AMC 2 i 3-drogowe



Kurek manometryczny AMC 2-drogowy



Kurek manometryczny AMC 3-drogowy

1
UNIWERSALNE
PRZYŁĄCZA

Szeroka oferta wersji kurka z różnymi przyłączami ułatwiającymi montaż.

2
PROSTA
OBSŁUGA

Rączka zaworu posiada oznaczenie kierunku przepływu, które wskazuje jej właściwe położenie.

3
ŁATWA
KONTROLA

W wersji 3-drogowej kurka wystarczy przyłączyć manometr do przyłącza kontrolnego, by sprawdzić wskazania manometru głównego.

4
SZYBKIE ODPOWIEZRZANIE

Kurek pozwala odpowietrzyć odcinek od kurka do manometru. Pomaga też w kontroli wskazania zerowego przy odciążonym manometrze.

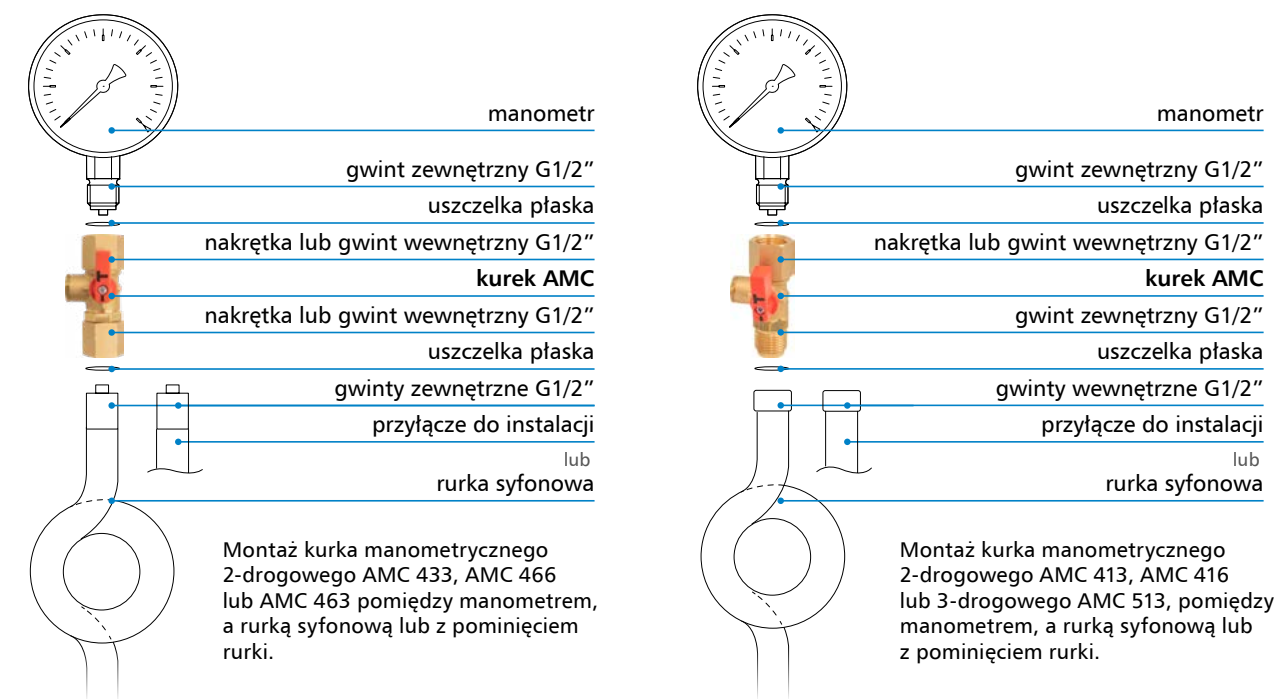
5
SZCZELNOŚĆ POŁĄCZENIA

Uszczelki dostarczane w zestawie zapewniają szczelność połączeń.

6
CZYTELNE OZNACZENIA

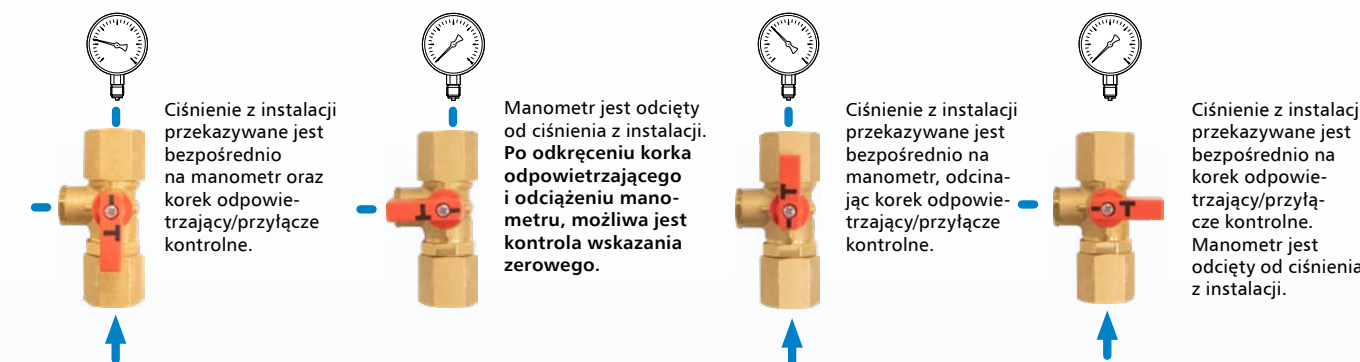
Na kurku umieszczono strzałkę wskazującą przepływ od instalacji do manometru.

SCHEMATY APLIKACYJNE



Używając kurka AMC z ruchomą nakrętką po stronie instalacji, należy użyć nypla lub innej złączki z gwintem zewnętrznym o odpowiedniej długości gwintu (min. 17,5 mm).

DZIAŁANIE - KURKI 2- I 3-DROGOWE AMC



Funkcją rurek syfonowych manometrycznych jest ochrona manometrów przed zbyt wysoką temperaturą mierzonego medium. Dodatkowo mogą wydłużać żywotność manometrów poprzez tłumienie skoków ciśnienia w instalacji.

KONTROLA POPRAWNOŚCI WSKAZAŃ MANOMETRU – KUREK 3-DROGOWY AMC 513

