

EAN: 6414150079306  
[static.oras.com/1044C](http://static.oras.com/1044C)

Element natynkowy baterii wannowo-natryskowej pasujący do korpusu 2080/2081

Posiada znak budowlany "B", atest PZH, deklarację zgodności.



- Wanna i prysznic
- Element natynkowy, Jednouchwytowa
- Ścienna natynkowa
- Chrom
- Przełącznik obrotowy
- Możliwość ograniczenia na głowicy maksymalnej temperatury i przepływu
- Ceramiczna głowica  $\varnothing 40$  mm do ustawiania przepływu i temperatury
- Roundwallrosette

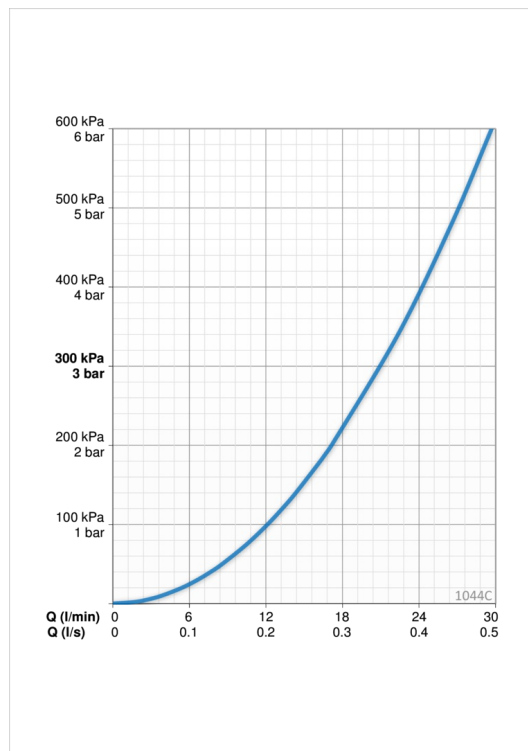
## Dane techniczne

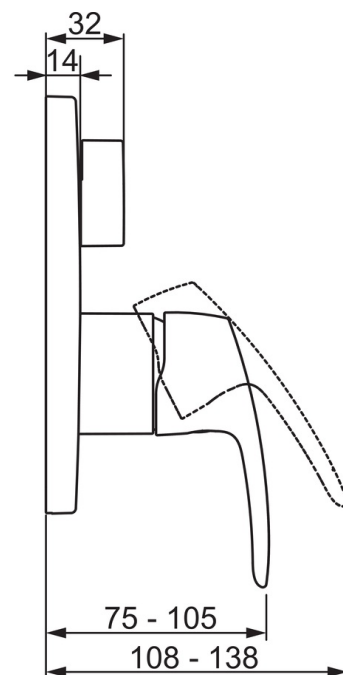
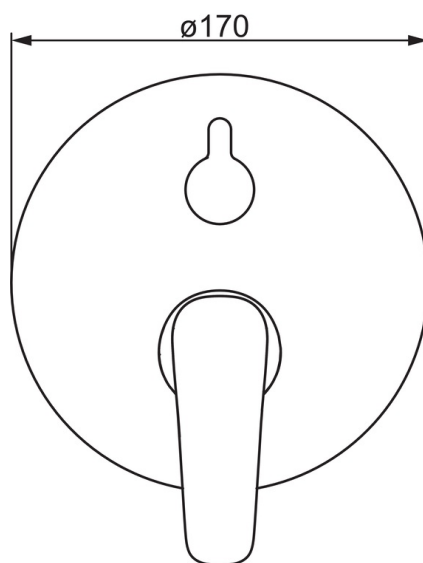
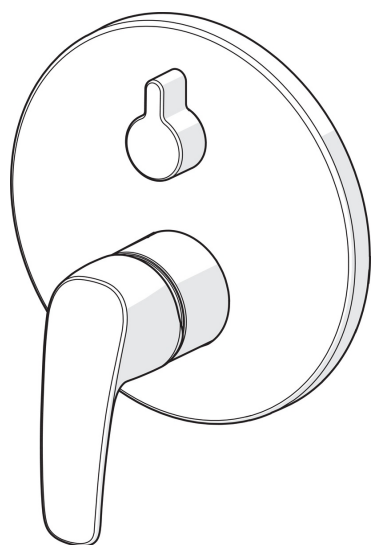
### Cechy przepływowe

Przepływ wody dla 300 kPa **0.35 / 0.35 l/s**

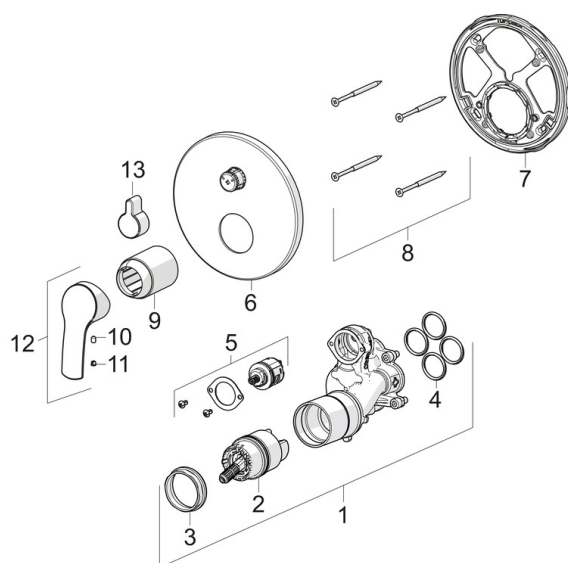
### Właściwości techniczne

Woda ciepła zasilająca **max. +80°C**  
 Ciśnienie robocze **100 - 1000 kPa**





## Części zamienne



### SP1044C

Nazwa	Kod
01 Jednostka funkcjonalna Wycofane	602653V
02 Moduł sterujący	158890
03 Nakrętka mocująca	158726
04 O-ring, 23.47x2.62	602649V
05 Przełącznik/wkład	198282V
06 Pokrywa Wycofane	602654V
07 Element mocujący Wycofane	602655V
08 Śruba, M4,5x80 Wycofane	602652V
09 Rozeta trzyczęściowa	602637V
10 Śruba, M4x8	601894V
11 Ostona	159020/10
12 Dźwignia	602502V
13 Cięgno przełącznika Wycofane	602014V