



Bezdotykowa bateria umywalkowa z uchwytem regulującym temperaturę. Zasilanie 6 V baterią. Bateria jest wyposażona w filtry siatkowe, zawory zwrotne i elastyczne wężyki. Sterowany impulsami zawór trzpienia gwarantuje długą żywotność baterii zasilającej. Regulator przepływu (6 l/min) umożliwia małe zużycie wody (0,5 l podczas jednego cyklu użycia).

Bateria jest wyposażona w Bluetooth®, który umożliwia dostosowanie parametrów do potrzeb użytkownika - w tym: automatyczne spłukiwanie co godzinę, codziennie lub co tydzień. Parametry są zmieniane za pomocą aplikacji Oras App, którą można pobrać bezpłatnie w App Store lub Google Play.

Posiada znak budowlany "B", atest PZH, deklarację zgodności.

- Umywalka
- Bezdotykowa, Bluetooth®, Zasilanie baterijne
- Montaż powierzchniowy
- Chrom
- Stała wylewka, Odlewana
- Ukryty aerator, PCA® - stałe natężenie przepływu niezależnie od zmian ciśnienia
- Uchwyt regulacji temperatury
- Regulowany ogranicznik ciepłej wody
- Zawór mieszający z ręczną regulacją temperatury, Zaworki zwrotne, Filtr(y) siatkowy(e)
- Sensor z autofokusem, Zawór solenoidalny, Wskaźnik poziomu naładowania baterii
- Elastyczne wężyki
- Zmiana ustawienia oprogramowania (przez bluetooth)

Dane techniczne

Cechy przepływowe

Natężenie przepływu przy 300 kPa (Z regulatorem przepływu)	0.1 l/s
Spadek ciśnienia dla przepływu (0.1 l/s)	200 kPa

Właściwości techniczne

Woda ciepła zasilająca	max. +70°C
Ciśnienie robocze	100 - 1000 kPa
Wielkość przyłącza	G3/8
Projection	126 mm
Materiał	brass

Ustawienia oprogramowania

Opóźnienie zamknięcia	3 s (1-20 s)
Automatyczne płukanie	off (off/1-120 h)
Cykl automatycznego płukania	30 s (1-1800 s)
Max czas przepływu	2 min (1 - 1800 s)

Cechy elektroniczne

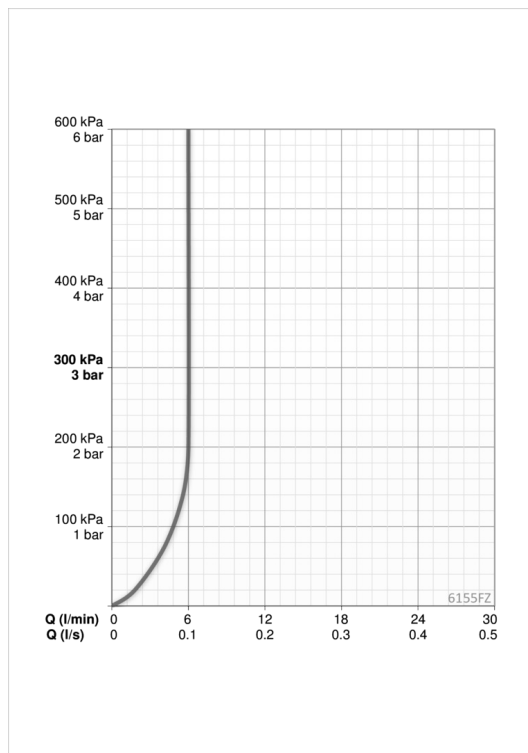
Bateria	Lithium 2CR5 6 V
Bluetooth version	4.x

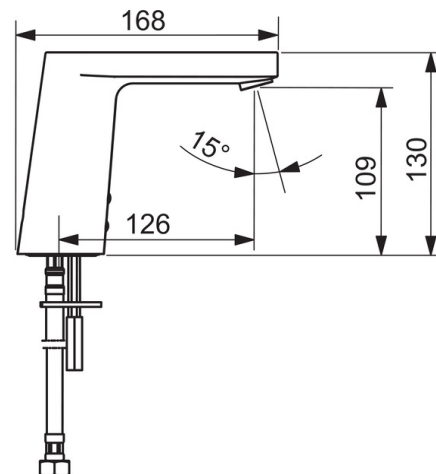
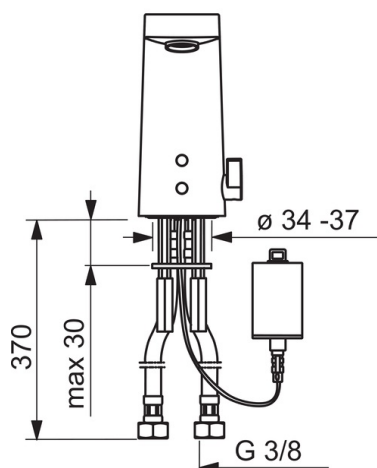
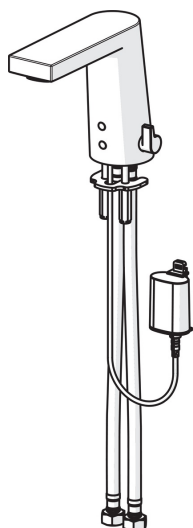
Przepisy prawne

EMC Dyrektywa	C E 2014/53/EU
EN standard	EN 15091
Klasa głośności	I (ISO 3822)
Klasa bezpieczeństwa	IP 55

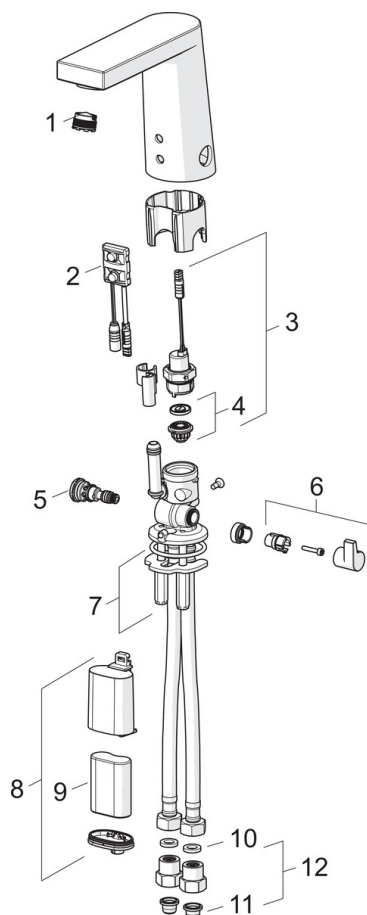
Certyfikaty i deklaracje

STF certyfikat	EUFI-RTH-00031-11
KIWA SE	1622
UN38.3	UN38-3 Maxell 2CR5





Części zamienne



SP6155F

Nazwa	Kod
01 Aerator z kluczem, M18.5x1	601901V
02 Sensor, 6 V Wycofane	600659V
02 Sensor, 6/9/12 V Bluetooth	1001424V
03 Zawór solenoidalny	199206V
04 Pierścień membrany	199205V
05 Regulator temperatury	199201V
06 Pokrętło regulacji temperatury	601877V
07 Podkładki mocujące z nakrętkami	158697
08 Skrzynka elektryczna	199417V
09 Bateria litowa, 2CR5 6 V	198330
10 Uszczelka, 8x14.3x2	600705/10
11 Filtry siatkowe	199257/2
12 Filtr siatkowy/zawór zwrotny	198473/2