

# PRO1 R VTD



## WYSOKA WYDAJNOŚĆ

- technologia WaterPlus: do 16%\*\* więcej ciepłej wody

## KOMFORT

- ręczne i precyzyjne ustawianie temperatury
- podwójny termostat bezpieczeństwa

## JAKOŚĆ

- trwały materiał izolacyjny (poliuretan)
- powiększona anoda magnezowa
- zbiornik podgrzewacza pokryty emalią tytanową

## DESIGN

- zaprojektowano we Włoszech
- przyjazny dla użytkownika panel sterowania z zastosowaniem najnowszych technologii



KLASA ENERGETYCZNA

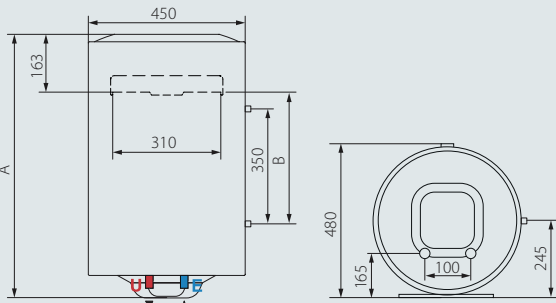


### DANE TECHNICZNE

		80VTD	100VTD
Kategoria produktu*		80	100
Moc	kW	1,8	1,8
Czas podgrzewania ( $\Delta T = 45^{\circ}\text{C}$ )	h:min.	2:11	2:46
Maksymalna temperatura robocza	$^{\circ}\text{C}$	75	75
Dobowe straty energii (przy $65^{\circ}\text{C}$ )	kWh/24h	1,51	1,62
Maksymalne ciśnienie robocze	bar	8	8
Masa	kg	21,5	25
Stopień ochrony IP		IPX3	IPX3

### WYMIARY

A	mm	748	900
B	mm	370	522



#### LEGENDA

- E** – wejście zimnej wody G 1/2"
- U** – wyjście ciepłej wody G 1/2"

\*\* Maksymalna szacowana oszczędność w zależności od modelu. Porównanie dokonane na podstawie wyników testu V40 przy maksymalnej temperaturze pracy na obecnych produktach ATG w porównaniu z nowymi produktami ATG z Technologią WaterPlus.

### KOD HANDLOWY

	3201908	3201909
Klasa energetyczna	C	C
Profil poboru wody	M	L

\* Pojemność wodna produktu jest zawarta w specyfikacji technicznej dostarczanej z produktem.

# PRO R EVO VTS



## KOMFORT

- zewnętrzna regulacja temperatury
- duża wydajność ciepłej wody
- termostat z bipolarnym urządzeniem zabezpieczającym

## OSZCZĘDNOŚĆ ENERGII

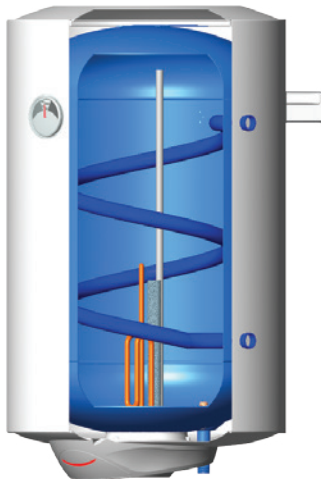
- izolacja z grubej pianki poliuretanowej

## JAKOŚĆ

- powiększona anoda magnezowa
- grzałka odporna na osadzanie się kamienia kotłowego
- zbiornik emaliowany testowany przy ciśnieniu 16 bar

## DESIGN

- ekskluzywny design



KLASA ENERGETYCZNA

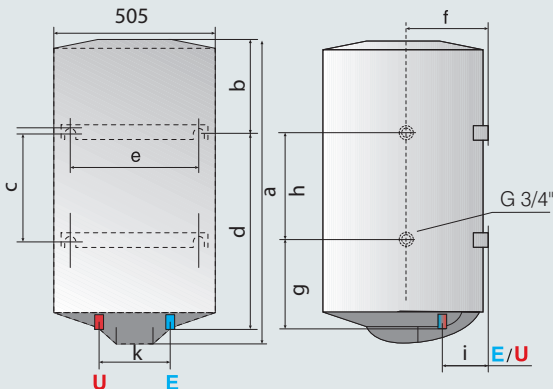


### DANE TECHNICZNE

		120VTS	150VTS	200VTS
Kategoria produktu**		120	150	200
Moc	kW	2,0	2,0	2,5
Powierzchnia wężownicy	m <sup>2</sup>	0,7	0,7	0,7
Czas podgrzewania ( $\Delta T = 45^{\circ}\text{C}$ )	min.	3:20'	4:00'	4:00'
Maksymalna temperatura robocza	$^{\circ}\text{C}$	70	70	70
Dobowe straty energii (przy $65^{\circ}\text{C}$ )	kWh/24h	1,84	1,65	2,7
Maksymalne ciśnienie robocze	bar	8	8	8
Masa	kg	41	47	56
Stopień ochrony IP		IPX4	IPX4	IPX4

### WYMIARY [MM]

	a	b	c	d	e	f	g	h	i	k
120VTS	1015	231	500	750	440	269	226	477	187	230
150VTS	1173	389	500	750	440	269	226	477	187	230
200VTS	1489	405	800	1050	440	269	226	477	187	230



PRO R EVO VTS

#### LEGENDA

- TS** - model z wężownicą - lewy
- E** – wejście zimnej wody G 1/2"
- U** – wyjście ciepłej wody G 1/2"
- T** – zasilanie wężownicy (we/wyj.) 3/4"

### KOD HANDLOWY

	3060649	3060650	3060651
Klasa energetyczna	C	C	C
Profil poboru wody	L	L	XL

\* Przedłużona gwarancja zawiera w sobie dodatkową gwarancję i jest udzielana po dokonaniu odpłatnego przeglądu przez Autoryzowany Serwis. Szczegóły na stronie [www.ariston.com/pl](http://www.ariston.com/pl) oraz w Autoryzowanych Punktach Serwisowych.

\*\* Pojemność wodna produktu jest zawarta w specyfikacji technicznej dostarczanej z produktem.