

EAN: 6414150060007
static.oras.com/6257C

Element natynkowy do baterii umywalkowej posiada mieszacz termostatyczny z ogranicznikiem w uchwycie. Zasilana z baterii 6 V (2CR5). Oddzielny korpus (nr katalogowy Oras 6227A).

Parametry można zmieniać za pomocą klucza magnetycznego, dostarczonego w zestawie.

Posiada znak budowlany „B”, atest PZH, deklarację zgodności.

- Miejsca publiczne
- Element natynkowy, Zasilanie baterijne, Bezdotykowa
- Ścienne natynkowa
- Chrom
- Standardowy aerator
- Uchwyt regulacji temperatury
- Sensor z autofokusem, Zawór solenoidalny, Wskaźnik poziomu naładowania baterii
- Zmiana ustawienia oprogramowania (za pomocą klucza magnetycznego)
- Squarewallrosette

Dane techniczne

Cechy przepływowe

Natężenie przepływu przy 300 kPa (Z regulatorem przepływu)	0.1 l/s
Spadek ciśnienia dla przepływu (0.1 l/s)	200 kPa

Właściwości techniczne

Woda ciepła zasilająca	max. +70°C
Ciśnienie robocze	100 - 1000 kPa
Projection	185± 15 mm
Materiał	brass

Ustawienia oprogramowania

Opóźnienie zamknięcia	2 s ± 1 s
Max czas przepływu	2 min
Zasięg otwarcia	0-5 cm

Cechy elektroniczne

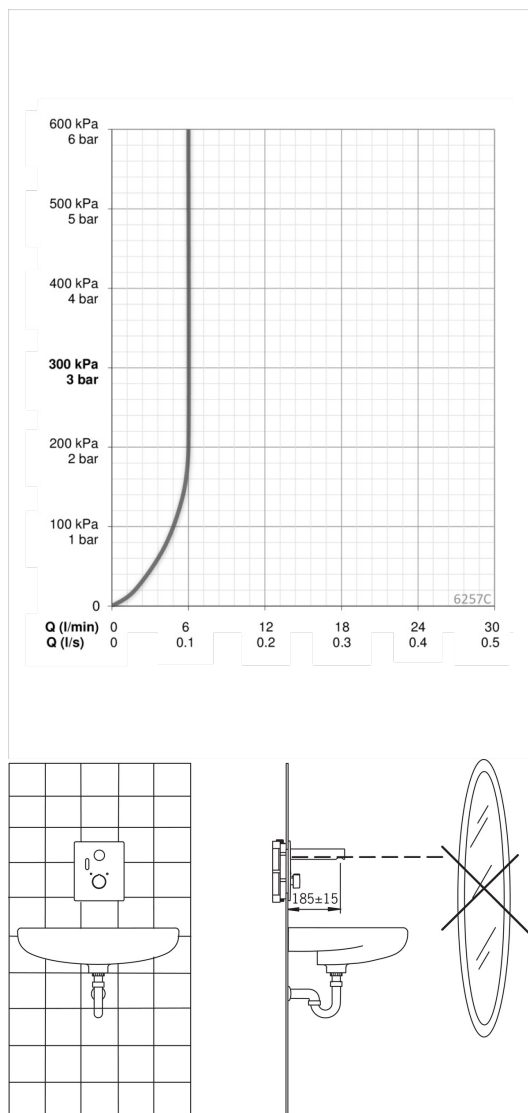
Bateria	Lithium 2CR5 6 V
---------	------------------

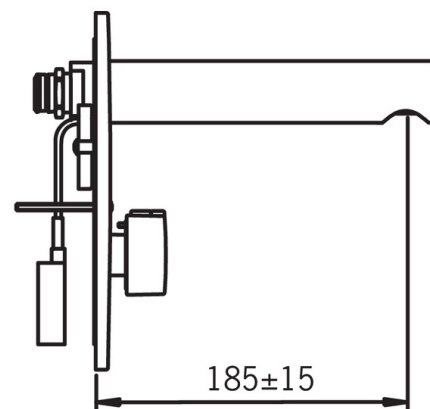
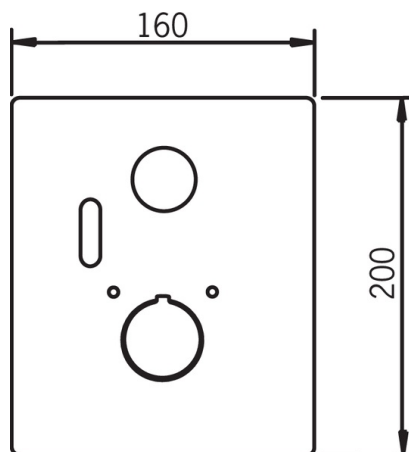
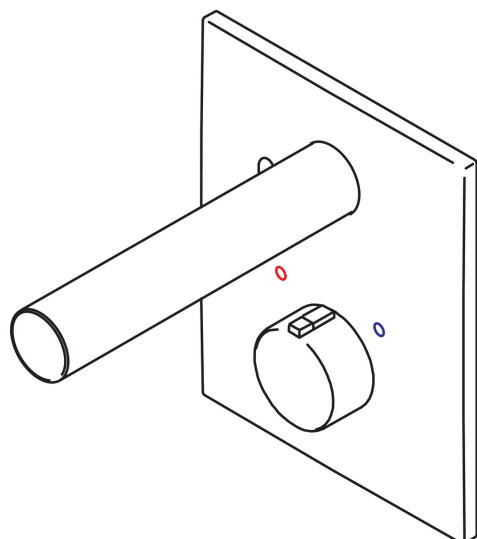
Przepisy prawne

EMC Dyrektywa	C € 2014/30/EU
EN standard	EN 15091
Klasa głośności	I (ISO 3822)
Klasa bezpieczeństwa	IP 55

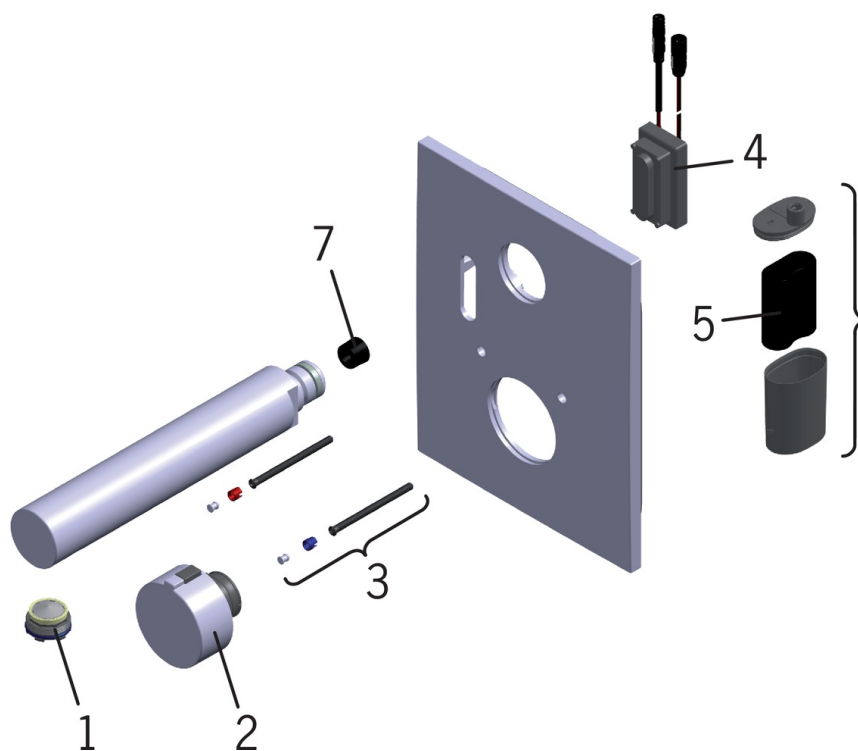
Certyfikaty i deklaracje

UN38.3	UN38-3 Maxell 2CR5
--------	--------------------





Części zamienne



SP6257C

	Nazwa	Kod
01	Aerator, M24x1 STD c	859323V
02	Pokrętko regulacji temperatury	159080V
03	Element mocujący	600305V
04	Sensor, 6 V	600201V
05	Bateria litowa, 2CR5 6 V	198330
06	Skrzynka elektryczna	199438V
07	Regulator przepływu, 6 l/min	198084