

MONTER quality



GRU-00184161

Instrukcja obsługi

Ver. 1
Data wydania: IV 2023



Producent:
ENGO CONTROLS S.C.
ul. Górnośląska 3E
43-200 Pszczyna
Polska

Dystrybutor:
QL CONTROLS Sp. z o.o. Sp. k.
43-262 Kobielice
ul. Rolna 4
Polska

Dane techniczne

Wersja	NC = normalnie zamknięty
Rozmiar gwintu	M30 x 1.5mm
Zasilanie	230V AC 50Hz
Pobór mocy	2W
Prąd rozruchowy	300mA / 200ms
Siła nacisku	100N +/- 15%
Max. skok	4.5mm
Temp. składowania	-25°C do +60°C
Temp. otoczenia	Max. 60°C
Klasa ochrony	IP 54/II
Długość przewodu	90cm
Wymiary [mm]	Ø 41 x 65

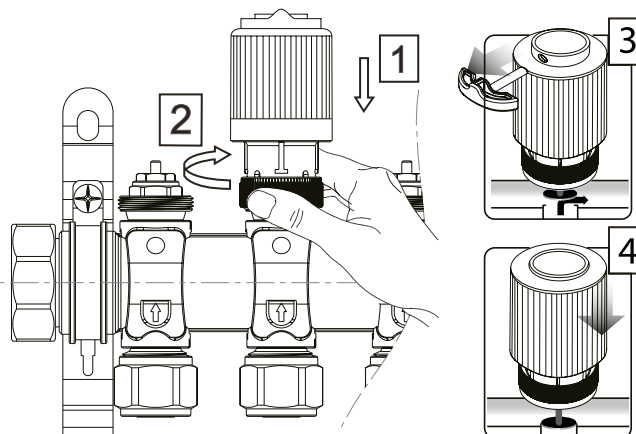
Opis produktu:

Silownik termoelektryczny jest przeznaczony do sterowania instalacją grzewczą. Może być używany z wkładkami zaworowymi w rozdzielaczu dla ogrzewania podłogowego lub z zaworami strefowymi. Umożliwia otwarcie lub zamknięcie przepływu czynnika grzewczego w pętli, zapewniając kontrolę nad temperaturą. Współpracuje bezpośrednio z regulatorem lub pośrednio za pomocą listwy sterującej.

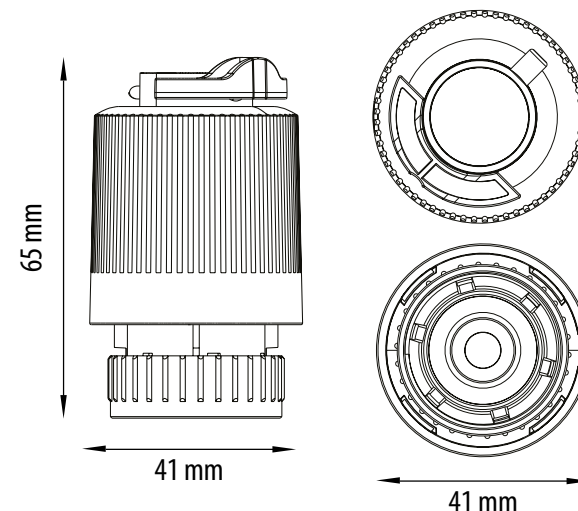
Zgodność produktu

Produkt jest zgodny z następującymi dyrektywami UE: 2014/53/EU, 2011/65/EU

Sposób instalacji:



Wymiary produktu:



Zgodnie z obowiązującymi przepisami o zużytym sprzęcie elektrycznym i elektronicznym, produktów oznakowanych symbolem selektywnego zbierania nie można umieszczać wraz z innymi odpadami komunalnymi. Ze względu na zawartość substancji szkodliwych wyroby elektroniczne nie poddawane procesowi selektywnego sortowania mogą być niebezpieczne dla środowiska naturalnego i zdrowia ludzi. Właściwa selektywna zbiórka zużytego sprzętu elektrycznego i elektronicznego zapobiega negatywnym oddziaływaniom na środowisko.

Recykling – jedna z metod ochrony środowiska naturalnego. Proces odzyskiwania z odpadów substancji, które mogą być powtórnie wykorzystane jako surowce.
Utylizacja – wykorzystanie (potocznie także niszczenie) odpadów jako surowców wtórnych, które straciły wartość użytkową np. tworzyw sztucznych, papieru i tektury.

INFORMACJA O SYSTEMIE ZBIERANIA ZUŻYTEGO SPRZĘTU ELEKTRYCZNEGO I ELEKTRONICZNEGO.

- przyjmujemy i odbieramy nieodpłatnie zużyty sprzęt elektryczny i elektroniczny pochodzący z gospodarstw domowych o ile sprzęt jest tego samego rodzaju i pełni te same funkcje co zakupiony,
 - dystrybutor (producent również jeśli pełni funkcję dystrybutora) dostarczający nabywcy sprzęt przeznaczony do gospodarstw domowych obowiązany jest do nieodpłatnego odbioru zużytego sprzętu pochodzącego z gospodarstw domowych w miejscu dostawy tego sprzętu o ile zużyty sprzęt jest tego samego rodzaju i pełni te same funkcje co sprzęt dostarczony,
 - informujemy, że zakazane jest zbieranie niekompletnego sprzętu elektrycznego i elektronicznego oraz części pochodzących ze zużytego sprzętu,
 - mamy prawo odmówić przyjęcia zużytego sprzętu, jeśli stwarza on ze względu na zanieczyszczenie zagrożenie dla zdrowia lub życia osób przyjmujących sprzęt,
 - Informujemy, że obowiązuje zakaz umieszczania zużytego sprzętu elektrycznego i elektronicznego łącznie z innymi odpadami,
 - użytkownik sprzętu przeznaczonego dla gospodarstw domowych może przekazać zużyty sprzęt; - zbierającemu odpady, - zakładowi przetwarzania, - odbierającemu odpady komunalne na terenie gminy.
- Informacje są umieszczone na stronach BIP w urzędach marszałkowskich w urzędach miasta i gminy.

ZUŻYTE BATERIE I AKUMULATORY

Zużytych baterii i akumulatorów nie wolno łączyć z odpadami komunalnymi. Należy pamiętać, że baterie i akumulatory wolno umieszczać w pojemnikach dla nich wyłącznie przeznaczonych tylko w stanie rozładowanym. Użytkownik baterii i akumulatorów przenośnych może przekazać zużyte baterie i akumulatory uprawnionemu podmiotowi posiadającemu odpowiednie decyzje administracyjne w tym zakresie; zbierającemu odpady, zakładowi przetwarzania, oraz w miejscu w którym dokonuje zakupu nowych baterii akumulatorów.