



- Green Building
- Termostyczna, Green Building
- Montaż ścienny natynkowy
- Chrom

- Uchwyt regulacji temperatury, Uchwyt regulacji strumienia
- Głowica termostyczna do ustawiania temperatury, Filtr(y) siatkowy(e), Zaworki zwrotne, Głowica ceramiczna do ustawiania przepływu
- Bezpośrednie podłączenie, Gwint wewnętrzny

Dane techniczne

Cechy przepływowe

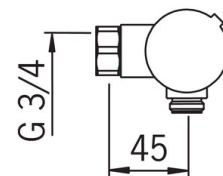
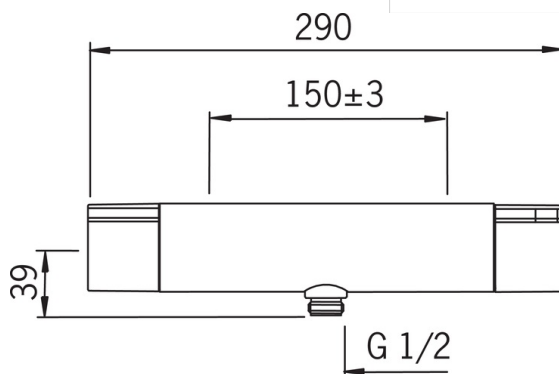
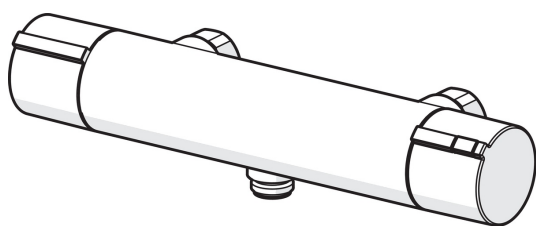
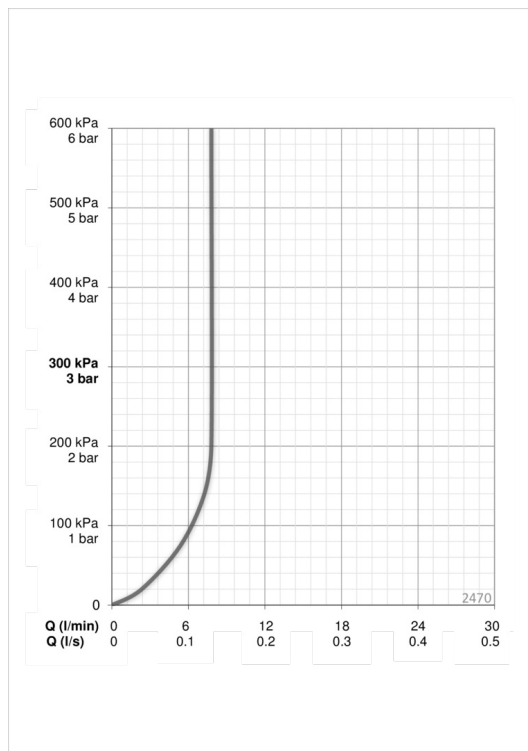
Natężenie przepływu przy 300 kPa (Z regulatorem przepływu) **0.13 l/s**

Właściwości techniczne

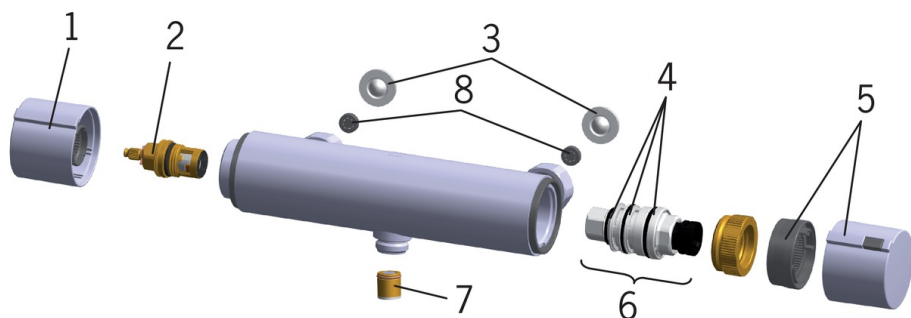
Woda ciepła zasilająca **max. +80°C**
 Ciśnienie robocze **100 - 1000 kPa**
 Materiał **Brass/Plastic**

Przepisy prawne

EN standard **EN 1111**
 Klasa głośności **I (ISO 3822)Oras lab.**



Części zamienne



SP2470

	Nazwa	Kod
01	Uchwyt regulacji strumienia	159045V
02	Głowica	109898
03	Filtr uszczelniający, G3/4, DN20	178375V
04	Oring-zestaw	178796V
05	Pokrętko regulacji temperatury	159048V
06	Termostat - wkład	178780V
07	Regulator przepływu, 9 l/min	600978
08	Zawór zwrotny, 6 l/min, CV15-FR	600977