

EAN: 6414150075544  
[static.oras.com/8725F](http://static.oras.com/8725F)



Bateria kuchenna z obrotową wylewką, aeratorem i inteligentnym zaworem do zmywarki. Baterię uruchamia się delikatnym przyciśnięciem górnej powierzchni wylewki, po czym woda wypływa przez 6 sek. (Ustawienie fabryczne). Po jednosekundowym naciśnięciu baterii, uruchamia się ona na jedną minutę. Przyciskając górną powierzchnię baterii przez 4 sekundy przechodzi ona w tryb uśpienia na 20 sekund – umożliwiając w tym czasie wyczyszczenie baterii. Łatwy w użyciu uchwyt do regulacji temperatury, który działa również jako regulator przepływu, można nim również uruchomić baterię w celu uzyskania gorącej lub zimnej wody. Inteligentny zawór zmywarki zamyka automatycznie dopływ wody po trzech lub dwunastu godzinach. Zasilanie elektryczne z transformatora 230/12 V.

Projekt: Rodrigo Torres.

F = elastyczne wężyki podłączeniowe.

- Kuchnia
- Elektroniczny sensor dotykowy, Zasilacz w komplecie, Zawór do zmywarki
- Montaż powierzchniowy
- Chrom/Biały
- Wylewka obrotowa, Możliwość ograniczenia kąta obrotu
- Standardowy aerator
- Elektroniczny zawór do zmywarki
- Uchwyt regulacji temperatury
- Zawór solenoidalny, Jednostka sterująca, Zasilanie prądem, Sygnalizacja świetlna
- Elastyczne wężyki
- Zmiana ustawienia oprogramowania (za pomocą klucza magnetycznego)

## Dane techniczne

### Cechy przepływowe

Przepływ wody dla 300 kPa	0.14 l/s
Spadek ciśnienia dla przepływu (0.1 l/s)	155 kPa

### Właściwości techniczne

Woda ciepła zasilająca	max. +70°C
Ciśnienie robocze	100 - 1000 kPa
Wielkość przyłącza	G3/8
Projection	200 mm
Material	brass

### Ustawienia oprogramowania

Automatyczne płukanie	off (off/12/24/48/72 h)
Cykl automatycznego płukania	30 s (10-600 s)
Czas otwarcia zaworu	4 h / 12 h
Max czas przepływu	6 s (4-60 s) / 60 s (30-600 s)

### Cechy elektroniczne

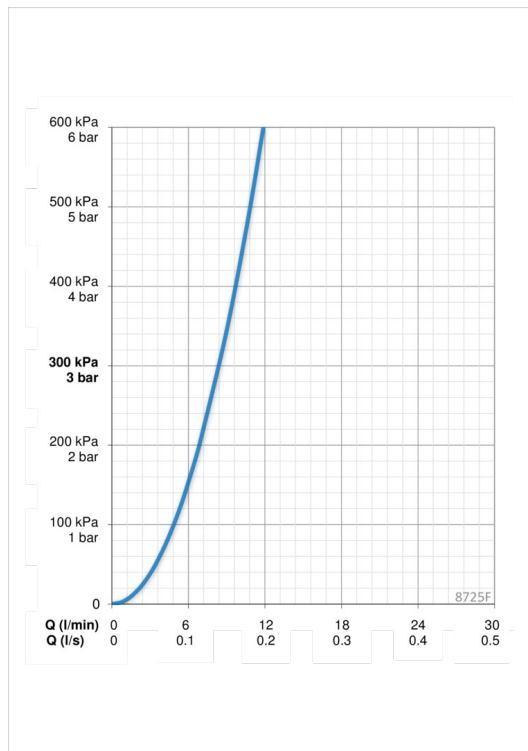
Podłączenie elektryczne	230 / 12 V
-------------------------	------------

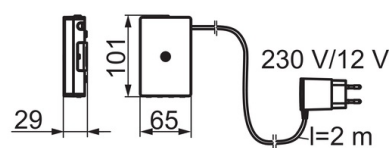
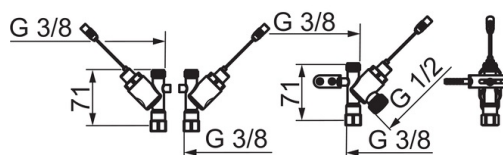
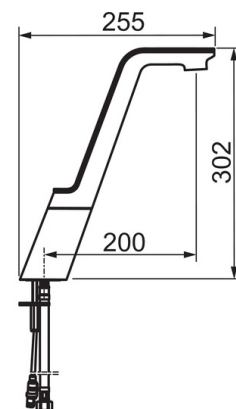
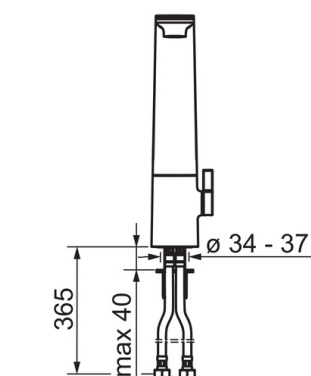
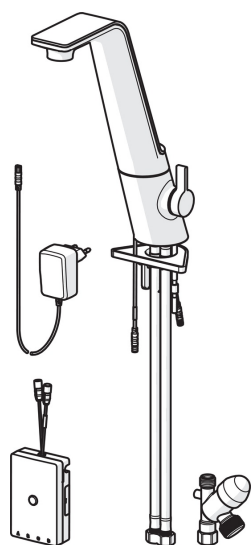
### Przepisy prawne

EMC Dyrektywa	C E 2014/30/EU
EN standard	EN 15091
Klasa głośności	I (ISO 3822) Oras lab.
Klasa bezpieczeństwa	IP 44

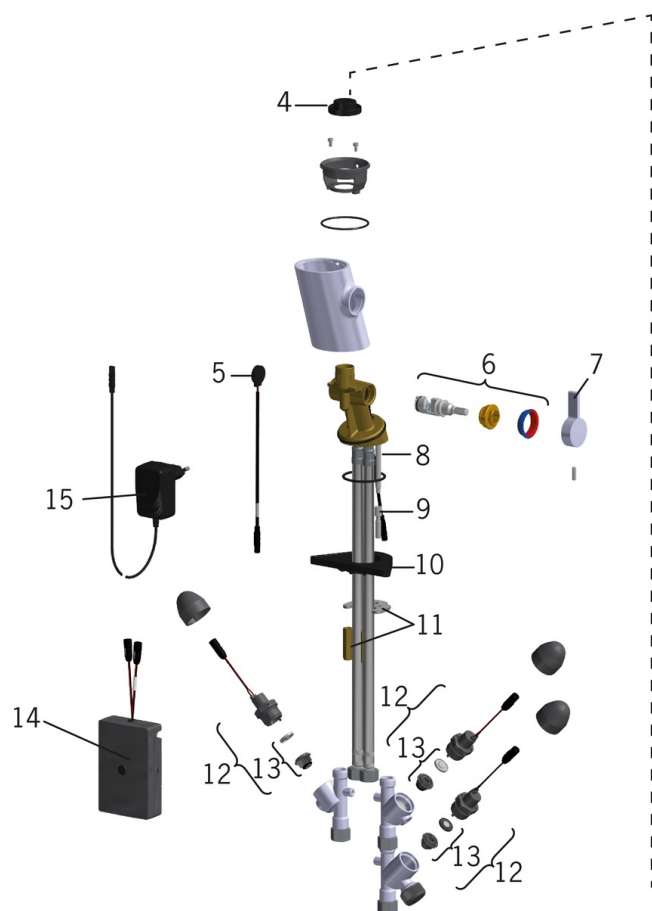
### Certyfikaty i deklaracje

KIWA SE	1587
---------	------





## Części zamienne



### SP8725F

Nazwa	Kod
01 Pokrywa	601792V
02 Aerator z kluczem, M24x1 STD CC S	601287V
03 Pierścienie ślizgowe do wylewki	601751V
04 Blokada wylewki Wycofane	601749V
05 Obudowa elektroniczna	601790V
06 Regulator temperatury	601752V
07 Dźwignia	601753V
08 Śruba mocująca (10 szt), M6x65	158747/10
09 Zestaw przedłużający, M6	158893
10 Płyta mocująca, 100x60mm	158825
11 Podkładki mocujące z nakrętkami	158697
12 Zawór trzpienia, 3 V	601884V-F
13 Membrana	601512V
14 Jednostka sterująca	602292V
15 Zasilacz, 230/12 V, 500 mA	199500