



- Miejsca publiczne, Opieka zdrowotna
- Bezdotykowa, Bluetooth®, Zasilacz w komplecie
- Montaż powierzchniowy
- Chrom
- Stała wylewka, Odlewana
- PCA® - stałe natężenie przepływu niezależnie od zmian ciśnienia, Standardowy aerator
- Uchwyt regulacji temperatury, Dźwignia długa
- Wstępne ustawienie temperatury
- Zawór mieszający z ręczną regulacją temperatury, Zaworki zwrotne, Filtr(y) siatkowy(e)
- Elastyczne wężyki
- Zmiana ustawienia oprogramowania (przez bluetooth), Zastosowanie dla wody ciepłej i zimnej lub zmieszanej

Dane techniczne

Cechy przepływowe

| | |
|--|---------|
| Natężenie przepływu przy 300 kPa (Z regulatorem przepływu) | 0.1 l/s |
| Spadek ciśnienia dla przepływu (0.1 l/s) | 200 kPa |

Właściwości techniczne

| | |
|------------------------------|---------------|
| DN rozmiar (normalny wymiar) | DN15 |
| Woda ciepła zasilająca | max. +70°C |
| Ciśnienie robocze | 50 - 1000 kPa |
| Wielkość przyłącza | G3/8 |
| Projection | 96 mm |
| Materiał | brass |

Ustawienia oprogramowania

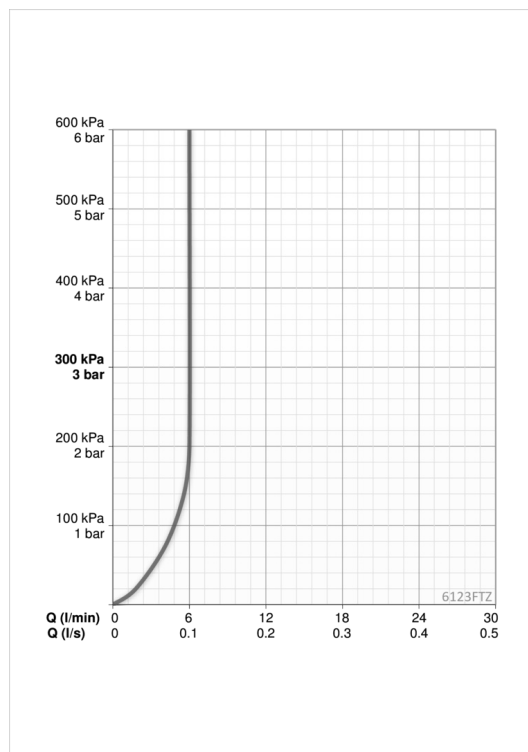
| | |
|------------------------------|--------------------|
| Opóźnienie zamknięcia | 3 s (1-20 s) |
| Automatyczne płukanie | off (off/1-120 h) |
| Cykl automatycznego płukania | 30 s (1-1800 s) |
| Max czas przepływu | 2 min (1 - 1800 s) |

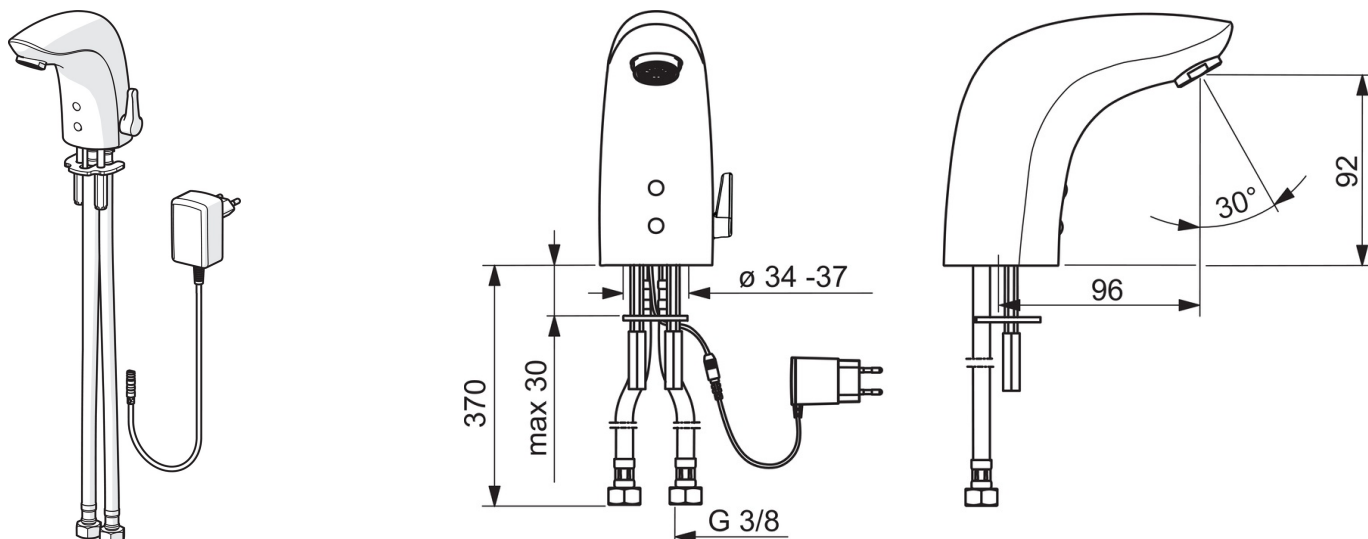
Cechy elektroniczne

| | |
|-------------------------|-----------|
| Podłączenie elektryczne | 230 / 9 V |
| Bluetooth version | 4.x |

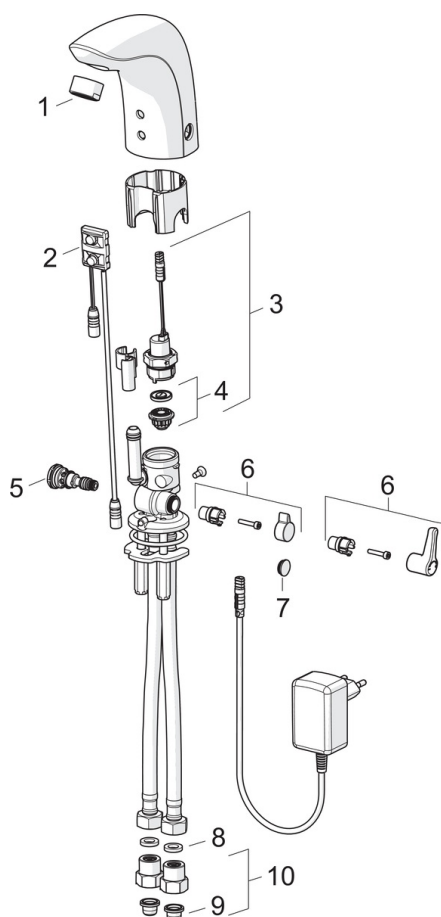
Przepisy prawne

| | |
|----------------------|---------------------------|
| EMC Dyrektywa | C E 2014/53/EU |
| EN standard | EN 15091 |
| Klasa głośności | I (ISO 3822) |
| Klasa bezpieczeństwa | IP 55 / transformer IP 20 |





Części zamienne



SP6120FT

| Nazwa | Kod |
|---|-----------|
| 01 Aerator, M24x1, 6 l/min | 199266V |
| 02 Sensor, 6/9/12 V Bluetooth | 1001424V |
| 02 Sensor, 12 V Wycofane | 600082V |
| 03 Zawór solenoidalny | 199206V |
| 04 Pierścień membrany | 199205V |
| 05 Regulator temperatury | 199201V |
| 06 Pokrętło regulacji temperatury, L=37 | 1005158V |
| 06 Pokrętło regulacji temperatury, L=15 | 199212V |
| 07 Zatyczka | 199208V |
| 08 Uszczelka, 8x14.3x2 | 600705/10 |
| 09 Filtry siatkowe | 199257/2 |
| 10 Filtr siatkowy/zawór zwrotny | 198473/2 |