

EAN: 6414150085833  
[static.oras.com/6625C](https://static.oras.com/6625C)



Element natynkowy do baterii umywalkowej z pokrętkiem regulacji temperatury. Zasilanie elektryczne 12 V. Długość wylewki 310 mm. Element podtynkowy Oras Bluebox, (nr 2081 lub 2080), transformator (nr 199275) oraz przewód o odpowiedniej długości (nr 200510 -200570), sprzedawane są osobno. Parametry można zmienić za pomocą klucza magnetycznego, dołączonego do produktu.

Posiada: znak budowlany „B”, atest PZH, deklarację zgodności.

- Miejsca publiczne
- Element natynkowy, Bezdotykowa, Zasilanie zewnętrzne
- Ścienne natynkowa
- Chrom
- PCA® - stałe natężenie przepływu niezależnie od zmian ciśnienia, Standardowy aerator
- Uchwyt regulacji temperatury
- Zawór mieszający z ręczną regulacją temperatury, Filtr(y) siatkowy(e), Zaworki zwrotne
- Sensor z autofokusem, Zawór solenoidalny, Jednostka sterująca, Sygnalizacja świetlna
- Zmiana ustawienia oprogramowania (za pomocą klucza magnetycznego)
- Roundwallrosette
- WithoutTransformer
- Right cable length (No. 200510 -200570), has to be ordered separately.

## Dane techniczne

### Cechy przepływowe

Natężenie przepływu przy 300 kPa (Z regulatorem przepływu) **0.08 l/s**

### Właściwości techniczne

Woda ciepła zasilająca **max. +70°C**  
Ciśnienie robocze **100 - 1000 kPa**  
Projection **310 mm**

### Ustawienia oprogramowania

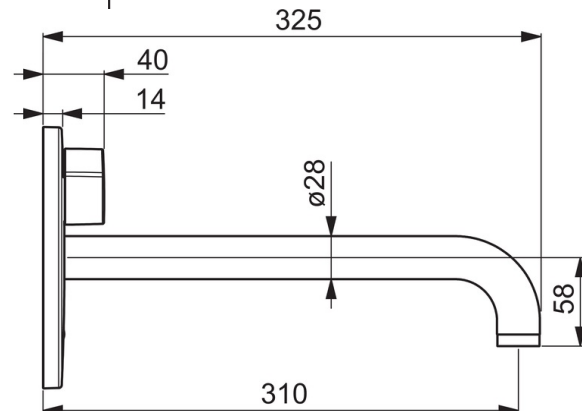
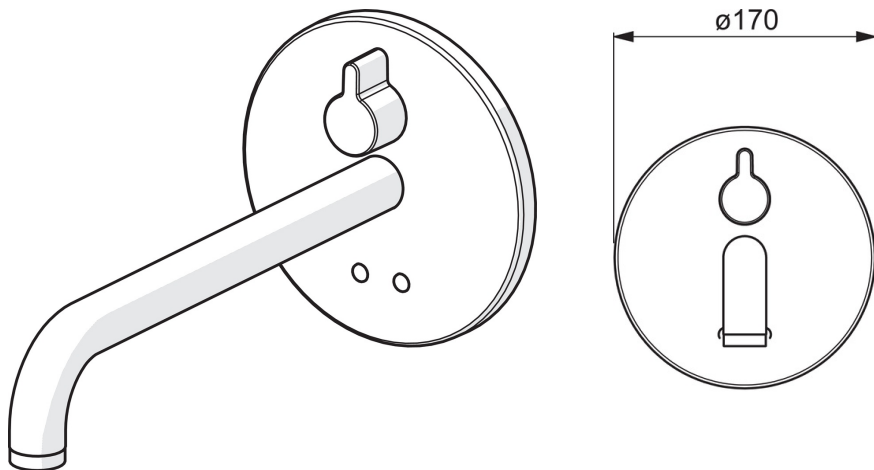
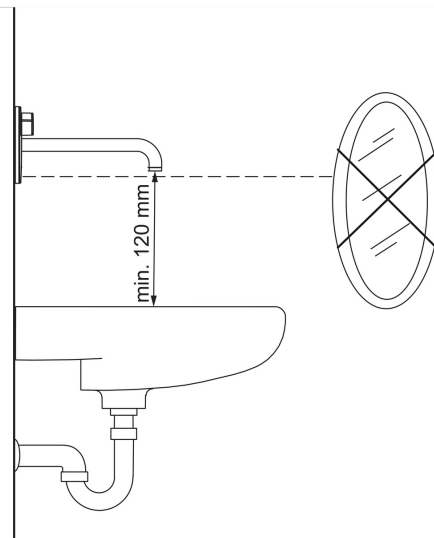
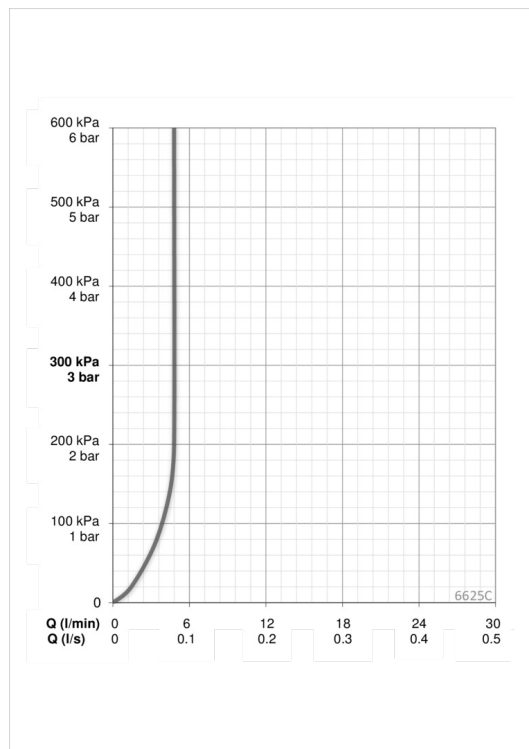
Opóźnienie zamknięcia **3 s (1/2/3/4/5/6/7/8/9/10 s)**  
Automatyczne płukanie **off (off/6/12/18/24/30/36/48/60/72 h)**  
Cykl automatycznego płukania **30 s (30/60/90/120/180/240/300/360/480/600 s)**  
Max czas przepływu **60 s (10/30/60/90/120/150/180/210/240/300 s)**

### Cechy elektroniczne

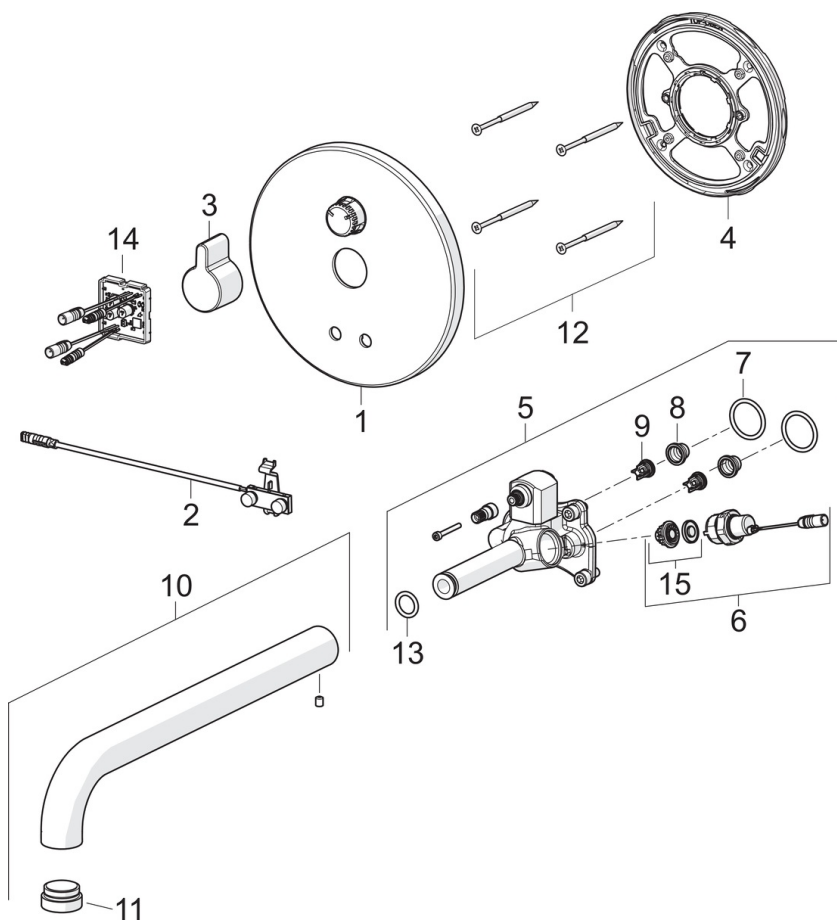
Podłączenie elektryczne **12 V**

### Przepisy prawne

EMC Dyrektywa **C E 2014/30/EU**  
EN standard **EN 15091**  
Klasa głośności **I (ISO 3822)**  
Klasa bezpieczeństwa **IP 55**



## Części zamienne



### SP6625C

	Nazwa	Kod
01	Element natynkowy	602361V
02	Sensor Wycofane	1002780V
03	Uchwyt Wycofane	602024V
04	Element mocujący	602595V
05	Jednostka funkcjonalna	602612V
06	Zawór elektromagnetyczny	601307V
07	O-ring, 23.47x2.62	602649V
08	Filtry siatkowe	199257/2
09	Zawór zwrotny	601950V
10	Wylewka, L=310	602365V
11	Aerator, M24x1, -105	601166V
12	Śruba, M4.5x80 Wycofane	602652V
13	O-ring, d 13.1x2.62 Wycofane	438467/10
14	Jednostka sterująca, 12 V	1001505V
15	Membrana	601512V