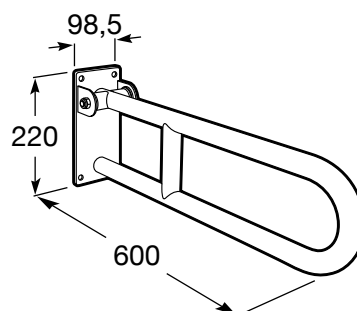
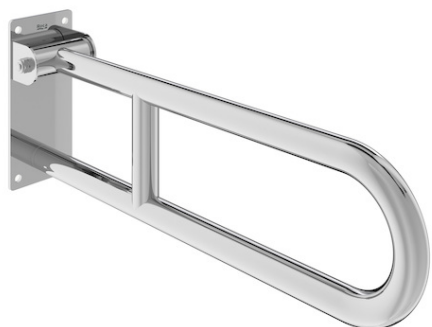


DOSTĘPNA ŁAZIENKA

**ACCESS COMFORT - Uchwyt ścienny składany
połysk**

RYSUNKI TECHNICZNE



INFORMACJE O PRODUKCIE

Produkt inwestycyjny - Łazienka Publiczna - Łazienka Dostępna

Ilość punktów mocowania: 4

Kształt: Prosty

Maksymalnie obciążenie (kg): 150

Materiał: Stal nierdzewna

Składany

Sposób montażu: Na ścianie

Wykończenie: Błyszczące

Średnica uchwytu (mm): 32



Antywandal

Dostępna Łazienka

Kompletne rozwiązania do łazienek dla osób niepełnosprawnych czy starszych. Ceramika łazienkowa, bateria z uchwytem lekarskim i funkcjonalne dodatki jak poręcze pozwalają na zapewnienie komfortowej przestrzeni na długie lata.



INSTRUKCJE I KARTY KATALOGOWE



[Instrukcja montażu](#)



[Instrukcja montażu](#)



[Rozszerzona karta produktu](#)