

EAN: 6414150073533
static.oras.com/2920F

Bateria kuchenna. Obrotowa wylewka, aerator. Możliwość ustawienia max. temperatury i strumienia wody na ceramicznej głowicy sterującej.

F - elastyczne wężyki podłączeniowe

Posiada: znak budowlany „B”, atest PZH, deklarację zgodności.

F- elastyczne wężyki podłączeniowe

- Kuchnia
- Jednouchwytowa
- Montaż powierzchniowy
- Chrom
- Wylewka obrotowa
- Standardowy aerator
- Symbole Ciepła/Zimna, Pojedyncza dźwignia/uchwyt
- Możliwość ograniczenia na głowicy maksymalnej temperatury i przepływu
- Ceramiczna głowica $\varnothing 35$ mm do ustawiania przepływu i temperatury
- Elastyczne wężyki
- Mosiądz niskokorozyjny

Dane techniczne

Cechy przepływowe

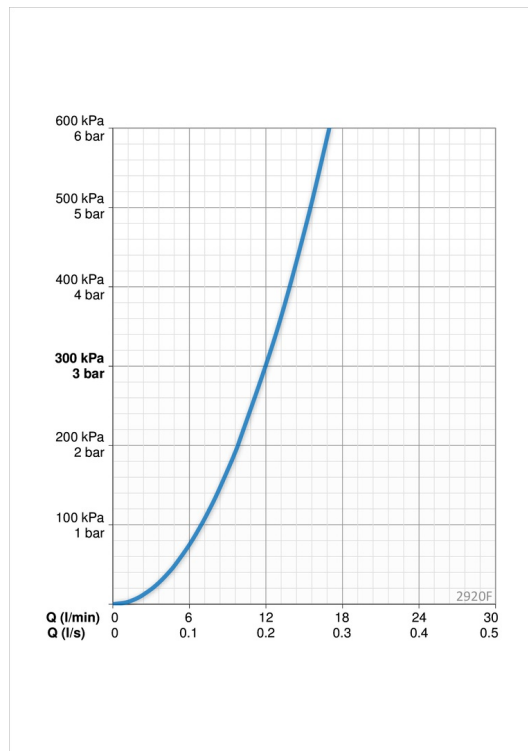
Przepływ wody dla 300 kPa	0.20 l/s
Spadek ciśnienia dla przepływu (0.2 l/s)	300 kPa

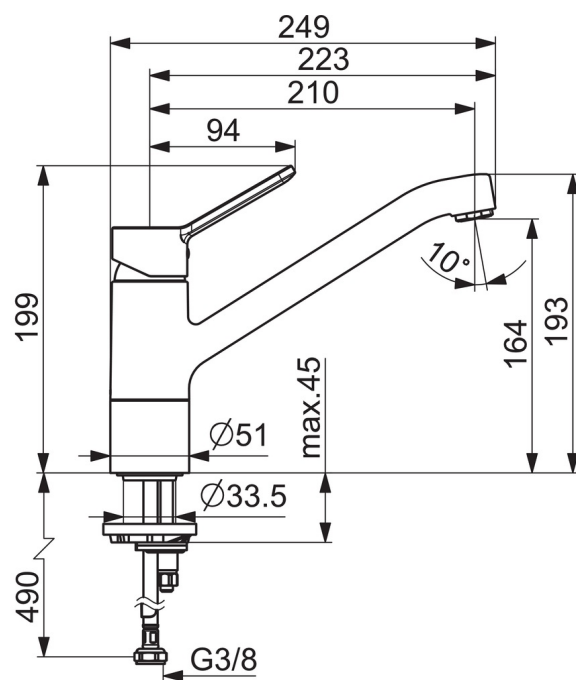
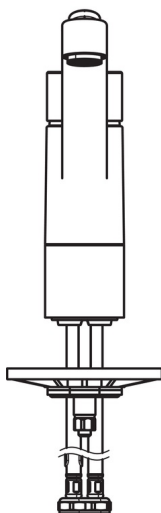
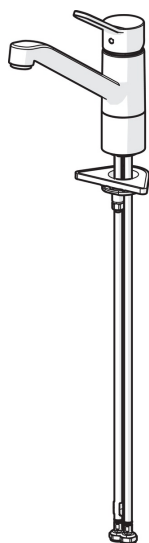
Właściwości techniczne

DN rozmiar (normalny wymiar)	DN15
Woda ciepła zasilająca	max. +80°C
Ciśnienie robocze	50 - 1000 kPa
Wielkość przyłącza	G3/8
Projection	210 mm
Materiał	brass

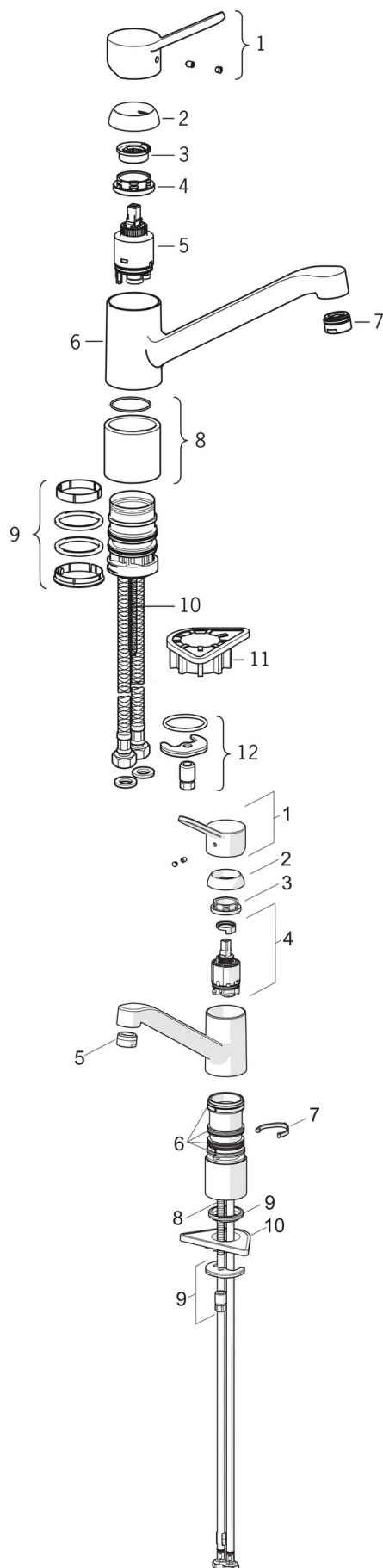
Przepisy prawne

EN standard	EN 817
Klasa głośności	I (ISO 3822)





Części zamienne



SP2920F

	Nazwa	Kod
01	Dźwignia	601977V
02	Nasadka ochronna	601967V
03	Ogranicznik regulacji temperatury	601973V
04	Nakrętka mocująca, M37x1, AF30	601979V
05	Moduł sterujący, 3.5 Classic	601969V
06	Wylewka	601980V
07	Aerator, M24x1	602064V
08	Podkładka dystansowa	601982V
09	Zestaw uszczelniający	601983V
10	Śruba mocująca, M8x1, L=140	601970V
11	Płyta mocująca, 100x60mm	158825
12	Zestaw mocujący	601985V

SP2920F(2020)

	Nazwa	Kod
01	Dźwignia	601977V
02	Nasadka ochronna	601967V
03	Nakrętka mocująca, M37x1, SW30	1005680V
04	Moduł sterujący, 3.5 Classic	601969V
05	Aerator, M24x1	602064V
06	Zestaw uszczelniający	1001264V
07	Blokada wylewki, 120°	1001406/10
08	Śruba mocująca, M8x1, L=140	601970V
09	Zestaw mocujący	601985V
10	Płyta mocująca, 100x60mm	158825