

EAN: 4007536246069
static.oras.com/1841U



Bateria wannowo-natryskowa z zestawem natryskowym. Nieruchoma wylewka, przełącznik wanna/natrysk. Zewnętrzne części mocujące. Wąż do natrysku, trzymak ścienny oraz rączka prysznica z funkcją masowania. Stabilny dwuskładniowy uchwyt wyposażony jest w eko-przycisk wstępnie ograniczający temperaturę i strumień wypływającej wody. Posiada znak budowlany „B”, atest PZH, deklarację zgodności.

- Wanna i prysznic
- Jednouchwytowa
- Montaż ścienny natynkowy
- Chrom
- Stała wylewka
- Standardowy aerator
- Funkcja Eco dla przepływu wody, Pojedyncza dźwignia/uchwyt, Symbole Ciepła/Zimna
- Przełącznik przyciskowy
- Rączka natrysku, Wąż natrysku (1500 mm)
- Możliwość ograniczenia na głowicy maksymalnej temperatury i przepływu
- Zaworki zwrotne, Ceramiczna głowica $\varnothing 40$ mm do ustawiania przepływu i temperatury
- Przyłącza mimośrodowe komplet, Rozety

Dane techniczne

Cechy przepływowe

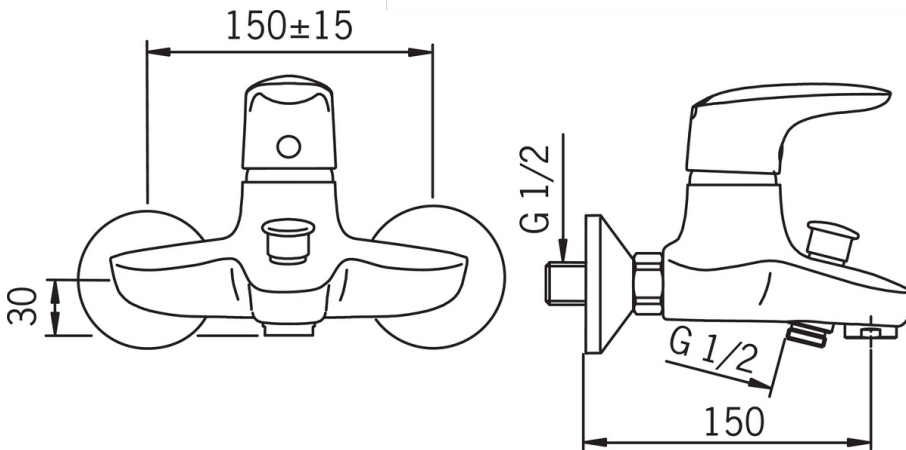
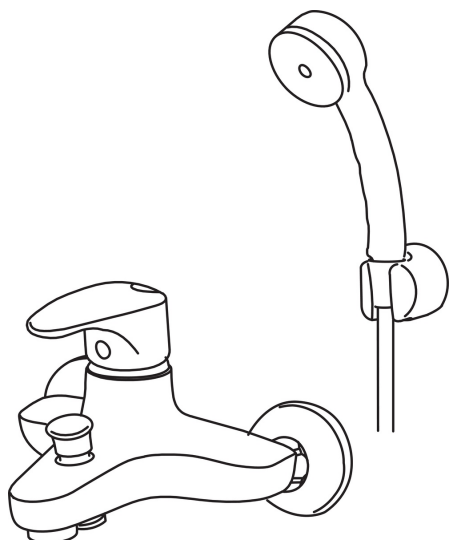
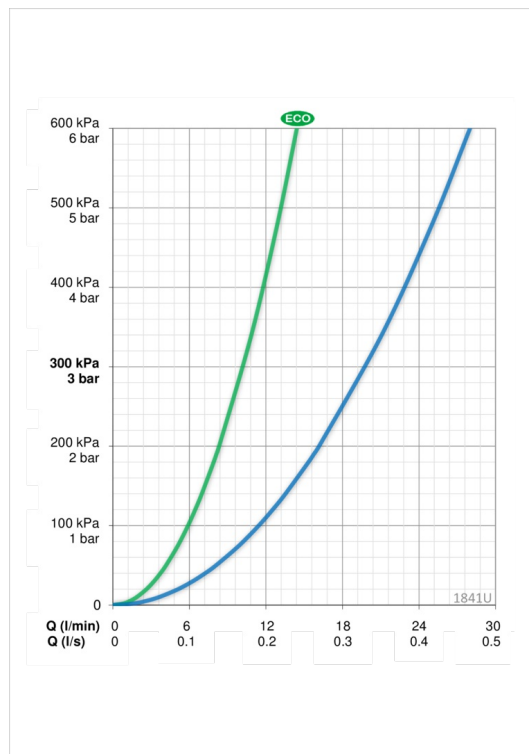
Natężenie przepływu przy 300 kPa w wersji Eko	0.17 l/s
Przepływ wody dla 300 kPa	0.33 l/s
Spadek ciśnienia dla przepływu (0.3 l/s)	260 kPa

Właściwości techniczne

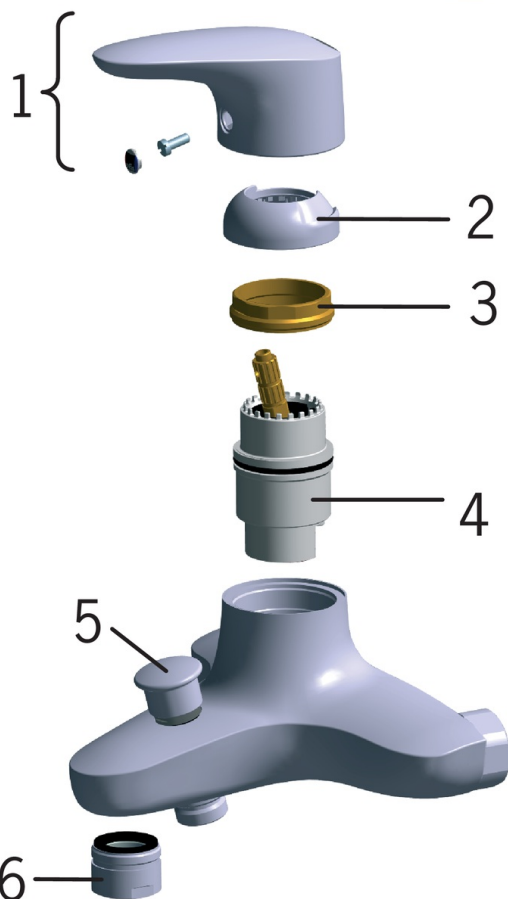
Woda ciepła zasilająca	max. +80°C
Ciśnienie robocze	50 - 1000 kPa

Przepisy prawne

EN standard	EN 817, EN 1112, EN 1113
Klasa głośności	II (ISO 3822)



Części zamienne



SP0083

	Nazwa	Kod
01	Sito słuchawki	249286

SP1840

	Nazwa	Kod
01	Dźwignia	159319V
02	Nasadka regulacji	159346V
03	Nakrętka mocująca	158726
04	Moduł sterujący	158890
05	Przełącznik	209695
06	Aerator, M28x1	158337