

EAN: 6414150059896  
[static.oras.com/2808F](http://static.oras.com/2808F)

Jednouchwytowa bateria umywalkowa z zaworem spustowym i rączką natrysku typu Bidetta.  
 Posiada znak budowlany "B", atest PZH, deklarację zgodności.

F - elastyczne wężyki przyłączeniowe

- Umywalka
- Jednouchwytowa, Bidetta
- Montaż powierzchniowy
- Chrom
- Stała wylewka
- Standardowy aerator
- Pojedyncza dźwignia/uchwyt, Symbole Ciepła/Zimna
- Przyciskowy zawór spustowy
- Uchwyt natrysku, Wąż natrysku (1500 mm)
- Rączka natrysku Bidetta
- Możliwość ograniczenia na głowicy maksymalnej temperatury i przepływu
- Ceramiczna głowica  $\phi$  40 mm do ustawiania przepływu i temperatury
- Elastyczne wężyki

## Dane techniczne

### Cechy przepływowe

Przepływ wody dla 300 kPa	0.13 l/s
Spadek ciśnienia dla przepływu (0.1 l/s)	175 kPa

### Właściwości techniczne

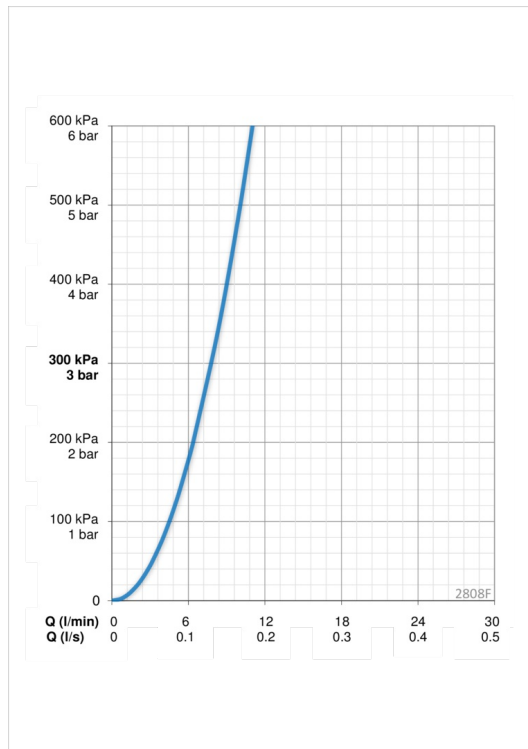
Woda ciepła zasilająca	max. +80°C
Ciśnienie robocze	50 - 1000 kPa
Wielkość przyłącza	G3/8
Projection	110 mm
Material	brass

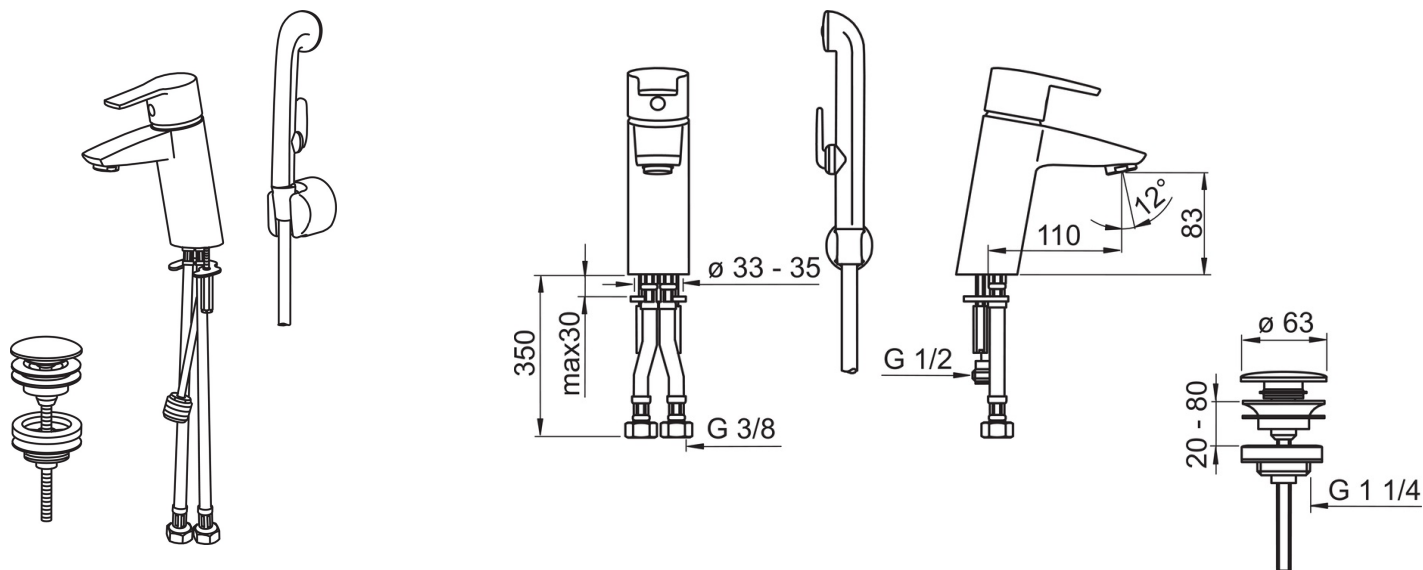
### Przepisy prawne

EN standard	EN 817, EN 1113
Klasa głośności	I (ISO 3822)

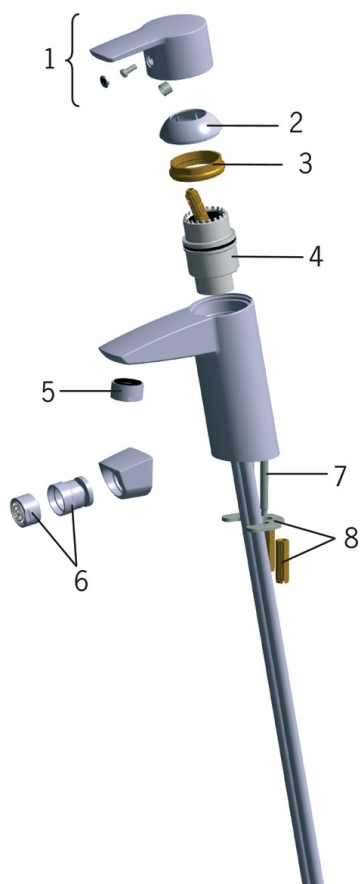
### Certyfikaty i deklaracje

KIWA SE	1564
---------	------





## Części zamienne



### SP2810

Nazwa	Kod
01 Dźwignia	159050V
02 Nasadka ochronna	159053V
03 Nakrętka mocująca	158726
04 Moduł sterujący	158890
05 Aerator, M24x1 STD HC A	232211
06 Aerator z uchwytem kulowym, M24x1/M24x1	232511
07 Śruba mocująca (10 szt), M6x55	158727/10
08 Podkładki mocujące z nakrętkami	158697