

EAN: 6414150078583
static.oras.com/1010



Bateria umywalkowa. Posiada aerator napowietrzający strumień wody oraz zawór spustowy. Solidna dźwignia daje szerokie możliwości zastosowania wszystkim użytkownikom i we wszystkich sytuacjach. Posiada głowicę sterującą ceramiczną, ograniczenie max. temperatury i strumienia wody.

Posiada: znak budowlany „B”, atest PZH, deklarację zgodności.

- Umywalka
- Jednouchwytowa
- Montaż powierzchniowy
- Chrom
- Stała wylewka
- Standardowy aerator
- Pojedyncza dźwignia/uchwyt, Symbole Ciepła/Zimna
- Uchwyt łańcuszka bez łańcuszka
- Możliwość ograniczenia na głowicy maksymalnej temperatury i przepływu
- Ceramiczna głowica $\varnothing 40$ mm do ustawiania przepływu i temperatury
- Miedziane rurki podłączeniowe
- 3S-Installation

Dane techniczne

Cechy przepływowe

Przepływ wody dla 300 kPa	0.2 l/s
Spadek ciśnienia dla przepływu (0.1 l/s)	75 kPa

Właściwości techniczne

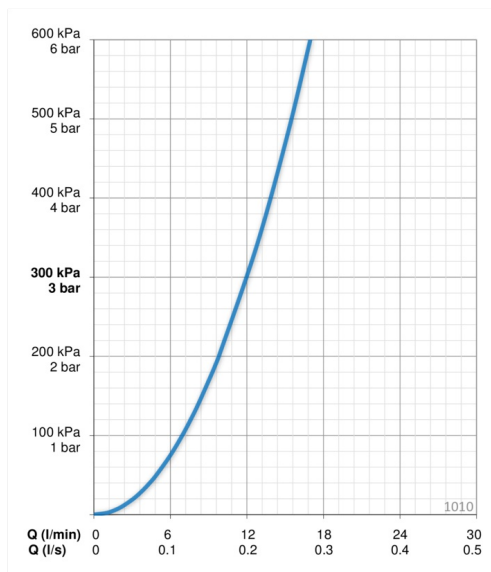
Woda ciepła zasilająca	max. +80°C
Ciśnienie robocze	50 - 1000 kPa
Wielkość przyłącza	$\varnothing 10$ mm
Projection	107 mm
Material	brass

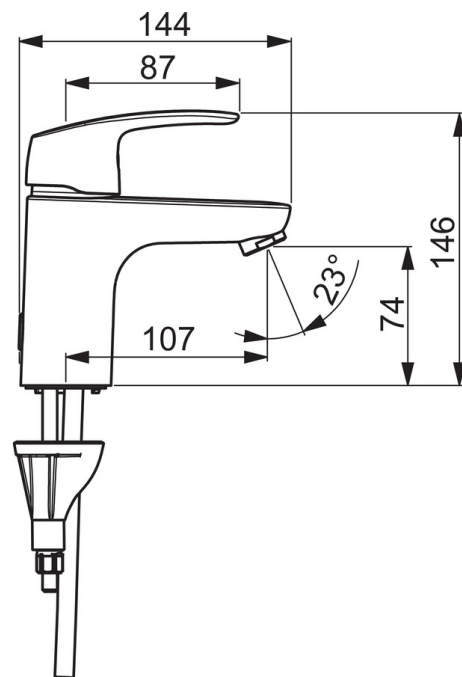
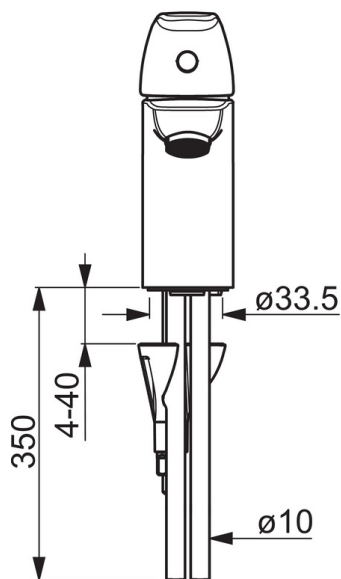
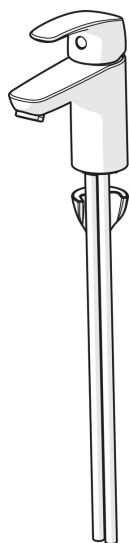
Przepisy prawne

EN standard	EN 817
Klasa głośności	I (ISO 3822)

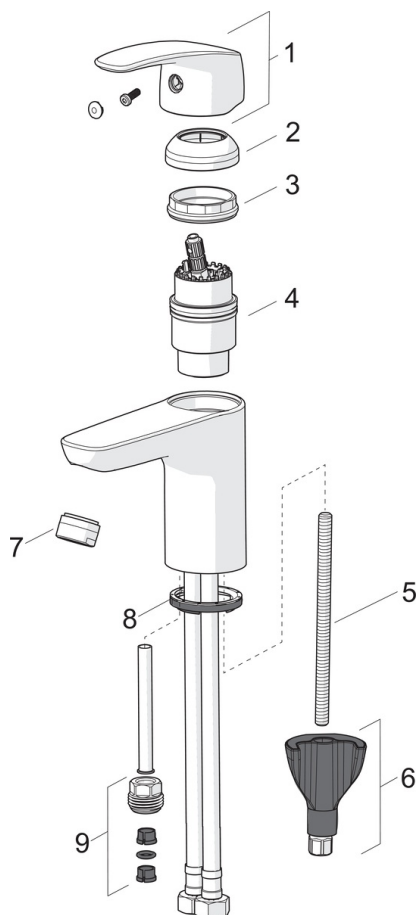
Certyfikaty i deklaracje

STF certyfikat	EUFI-RTH-00090-17
KIWA SE	1490





Części zamienne



SP1012F

Nazwa	Kod
01 Dźwignia	602502V
02 Nasadka ochronna	1000664V
03 Nakrętka mocująca	158726
04 Moduł sterujący	158890
04 Moduł sterujący, Green building	600979V
05 Śruba mocująca, M8x1, L=130	1000780V
06 Zestaw mocujący	602610V
07 Aerator, M24x1 STD HC A	232211
07 Aerator, M24x1, -105	601166V
07 Aerator, M24x1, -104	601434V
08 Uszczelka	1002371V
09 Łącznik	159684