

EAN: 6414150078477  
[static.oras.com/1074](http://static.oras.com/1074)

Utility room faucet. Diverter, swivel spout (200 mm) and aerator. There are also in-built limitation options for water temperature and maximum flow-rate.

- Kuchnia
- Jednouchwytowa
- Montaż ścienny natynkowy
- Chrom
- Wylewka obrotowa

- Pojedyncza dźwignia/uchwyt, Symbole Ciepła/Zimna
- Przełącznik podnoszony
- Możliwość ograniczenia na głowicy maksymalnej temperatury i przepływu
- Ceramiczna głowica  $\phi 40$  mm do ustawiania przepływu i temperatury
- Tłumik(i) szumów

## Dane techniczne

### Cechy przepływowe

Przepływ wody dla 300 kPa	0.25 l/s
Natężenie przepływu przy 300 kPa (z regulatorem przepływu)	0.2 l/s
Spadek ciśnienia dla przepływu 0.2 l/s (z regulatorem przepływu)	300 kPa
Spadek ciśnienia dla przepływu (0.2 l/s)	200 kPa

### Właściwości techniczne

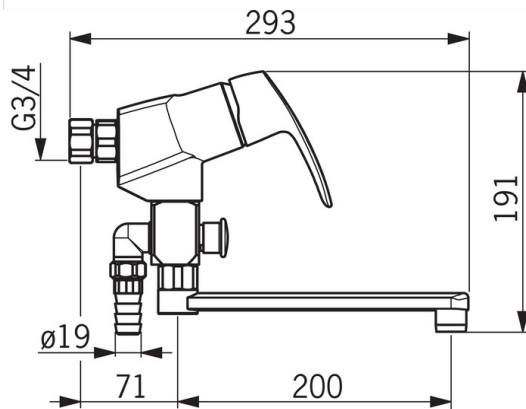
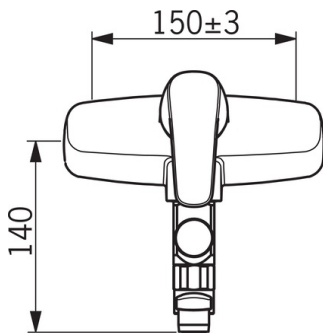
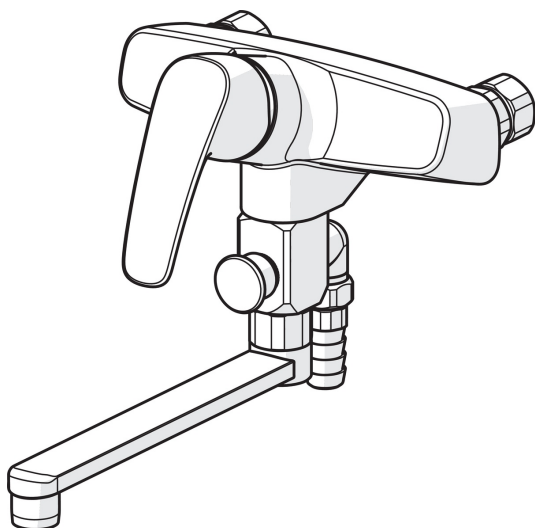
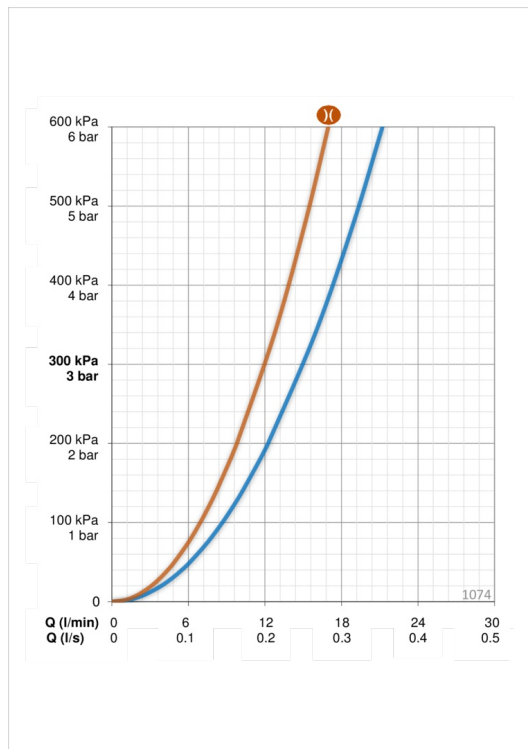
Woda ciepła zasilająca	max. +80°C
Ciśnienie robocze	50 - 1000 kPa
Wielkość przyłącza	G3/4
Szerokość instalacji	CC150±3 mm
Projection	200 mm
Material	brass

### Przepisy prawne

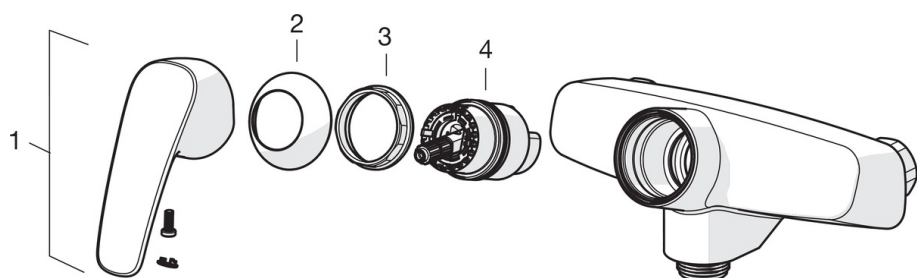
EN standard	EN 817
Klasa głośności 0.2 l/s	I (ISO 3822)

### Certyfikaty i deklaracje

STF certyfikat	VTT-RTH-00091-17
----------------	------------------

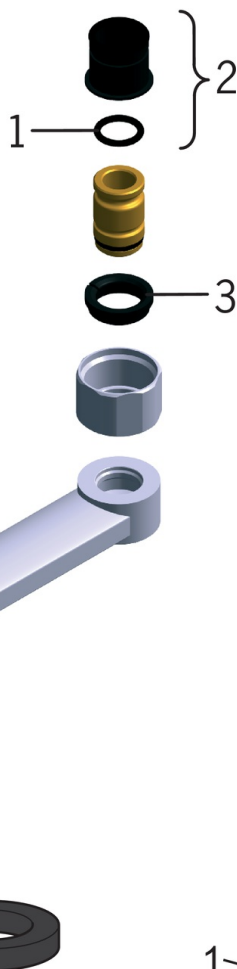


## Części zamienne



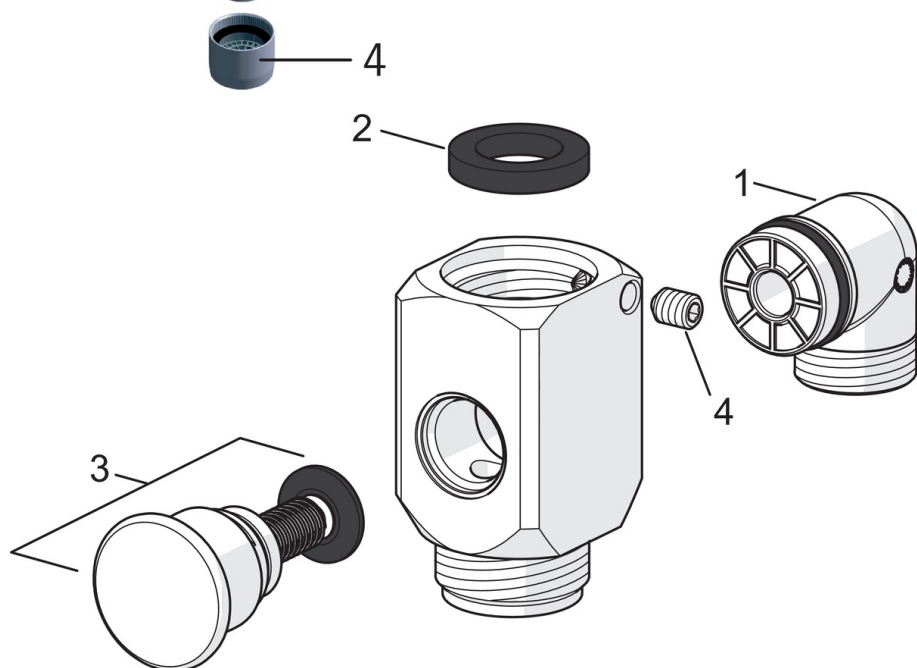
### SP1070

	Nazwa	Kod
01	Dźwignia	602502V
02	Nasadka ochronna	1000785V
03	Nakrętka mocująca	158726
04	Moduł sterujący	158890



### SP0044

	Nazwa	Kod
01	O-ring, 13.6x2.4	469360/10
02	Tuleje dystansowe (10 szt), 18/20.6	219595/10
03	Pierścienie oporowe (10 szt)	219563/10
04	Aerator, M22x1	232201



### SP0061

	Nazwa	Kod
01	Złącze	209692
02	Zestaw uszczelniający, D24/15x4	209675/10
03	Przełącznik	209695
04	Śruba ograniczająca (10 szt), M6x8	229518/10