

8225F ALESSI Swan by Oras - Bateria kuchenna z zaworem do zmywarki, 230/12 V

EAN: 6414150081743
static.oras.com/8225F

Bateria kuchenna z zaworem do zmywarki, obrotową wylewką, przyciskiem ze zdalnym sterowaniem i aeratorem. Kąt obrotu wylewki jest ustawiony fabrycznie na 110°, może zostać również ograniczony do 60° lub 85°. Naciśnięcie przycisku uruchamia wypływ wody. Bateria zamyka się automatycznie po 60 sekundach lub po ponownym naciśnięciu przycisku. Bateria wyposażona jest w funkcję włącz/wyłącz oraz regulator przepływu i temperatury wody. Czerwona dioda LED podświetla dźwignię regulacji temperatury w celu wskazania ciepłoty wody. Włączenie zaworu zmywarki następuje po przyciśnięciu przycisku i zapaleniu lampki kontrolnej. Zawór zamyka się automatycznie po wcześniej ustawionym okresie czasu: 4 lub 12 godzinach (krótkie naciśnięcie otwiera zawór na 4 godziny, przytrzymując przycisk przez 5 sekund zawór pozostaje otwarty przez 12 godzin).

Połączenie elektryczne z transformatorem 230/12 V

Projekt: Mario Trimarchi

F = elastyczne wężyki podłączeniowe

- Kuchnia
- Zasilacz w komplecie, Zawór do zmywarki
- Montaż powierzchniowy
- Chrom
- Wylewka obrotowa
- Elektroniczny zawór do zmywarki
- Dwie dźwignie/uchwyty sterujące, Uchwyt regulacji temperatury, Uchwyt regulacji strumienia
- Przycisk zdalnego sterowania
- Filtr(y) siatkowy(e)
- Zawór solenoidalny, Jednostka sterująca, Zasilanie prądem, Sygnalizacja świetlna
- Elastyczne wężyki

Dane techniczne

Cechy przepływowe

Przepływ wody dla 300 kPa	0.17 l/s
Spadek ciśnienia dla przepływu (0.1 l/s)	105 kPa

Właściwości techniczne

Woda ciepła zasilająca	max. +70°C
Ciśnienie robocze	100 - 1000 kPa
Wielkość przyłącza	G3/8
Projection	181 mm
Materiał	brass

Ustawienia oprogramowania

Czas otwarcia zaworu	4 h / 12 h
Max czas przepływu	60 s (4-120 s)

Cechy elektroniczne

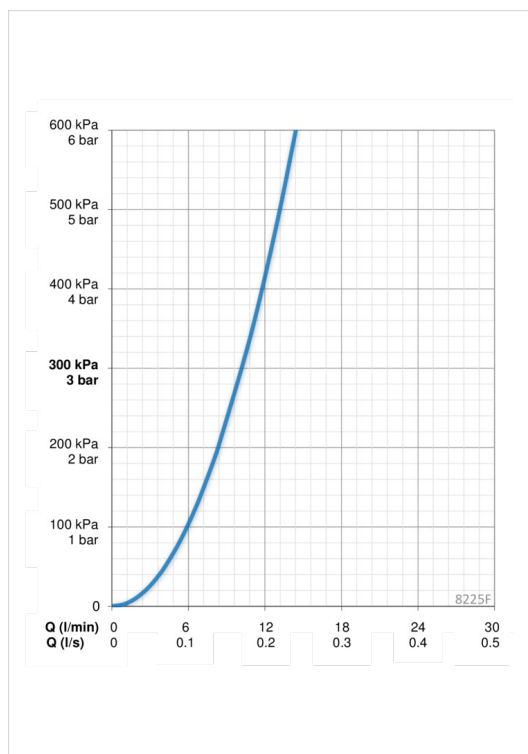
Podłączenie elektryczne	230 / 12 V
Bateria	CR 2450 3 V

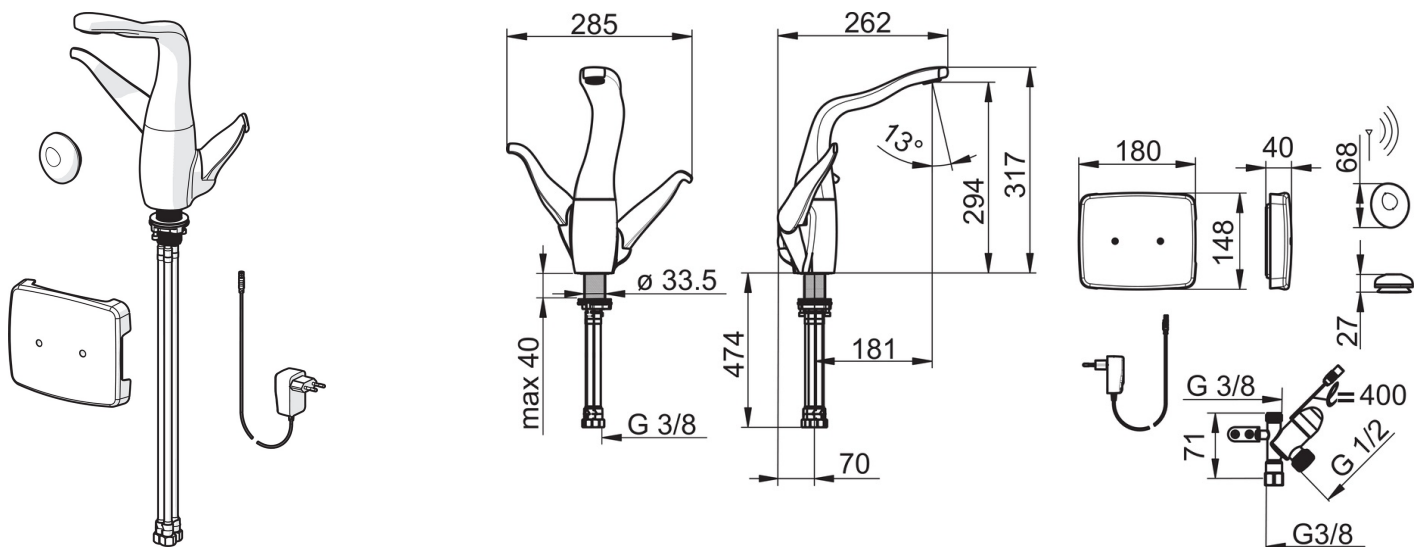
Przepisy prawne

EMC Dyrektywa	C E 2014/30/EU
EN standard	EN 15091
Klasa głośności	I (ISO 3822) Oras lab.
Klasa bezpieczeństwa	IP 55

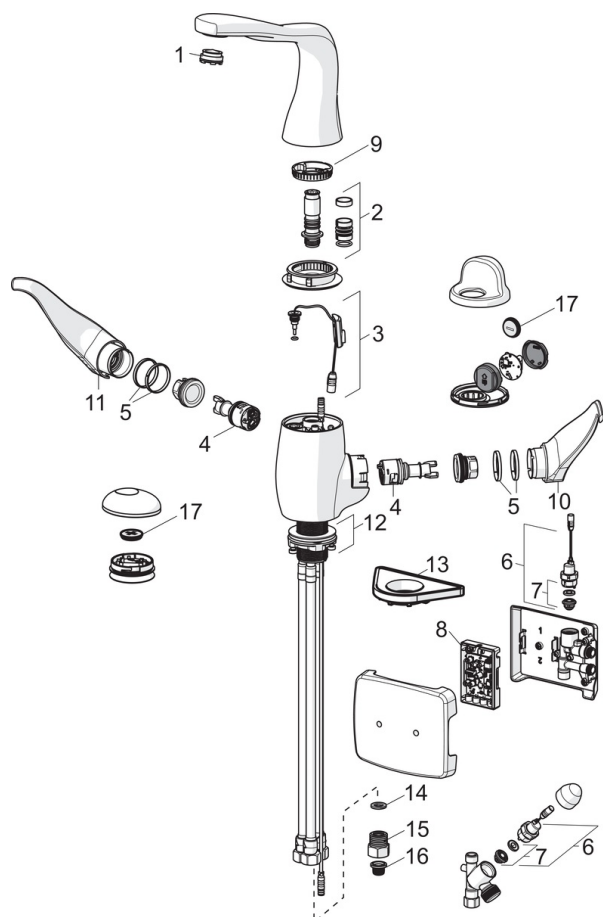
Certyfikaty i deklaracje

UN38.3	UN38-3 Panasonic CR2450
--------	-------------------------





Części zamienne



SP8222F

Nazwa	Kod
01 Aerator z kluczem, M24x1 STD CC S	601287V
02 Zestaw uszczelniający do wylewki	198287V
03 Czujnik temperatury Wycofane	1001729V
04 Moduł sterujący	602547V
05 Pierścień kompensacyjny	1001155V
06 Zawór trzpienia, 3 V	601884V-F
07 Membrana	601512V
08 Jednostka sterująca Wycofane	1002071V
09 Ogranicznik Wycofane	602560V
10 Pokrętko regulacji temperatury Wycofane	602557V
11 Uchwyt regulacji strumienia Wycofane	602558V
12 Zestaw mocujący Wycofane	602573V
13 Płyta mocująca, 100x60mm	158825
14 Uszczelka, 8x14.3x2	600705/10
15 Filtr siatkowy/zawór zwrotny	198473/2
16 Filtry siatkowe	199257/2
17 Bateria, CR2450 3 V Lithium	601468V