

EAN: 6414150089527
static.oras.com/1825FG



Bateria kuchenna z ceramicznym zaworem do zmywarki (Wł./Wył. - obrót 90°). Kąt obrotu wylewki jest ustawiony fabrycznie na 120° (może być ograniczony do 40°-80°). Dźwignia wyposażona jest w eko-przycisk wstępnie ograniczający strumień wypływającej wody. Ograniczenie można wyłączyć naciskając przycisk. Elastyczne wężyki przyłączeniowe.

- Kuchnia
- Jednouchwytowa, Zawór do zmywarki
- Montaż powierzchniowy
- Chrom
- Wylewka obrotowa, Możliwość ograniczenia kąta obrotu
- Standardowy aerator
- Mechaniczny zawór do zmywarki
- Pojedyncza dźwignia/uchwyt, Symbole Ciepła/Zimna, Funkcja Eco dla przepływu wody
- Możliwość ograniczenia na głowicy maksymalnej temperatury i przepływu
- Ceramiczna głowica \varnothing 40 mm do ustawiania przepływu i temperatury
- Elastyczne wężyki
- 3S-Installation

Dane techniczne

Cechy przepływowe

Natężenie przepływu przy 300 kPa w wersji Eko	0.17 l/s
Przepływ wody dla 300 kPa	0.29 l/s
Spadek ciśnienia dla przepływu (0.2 l/s)	150 kPa

Właściwości techniczne

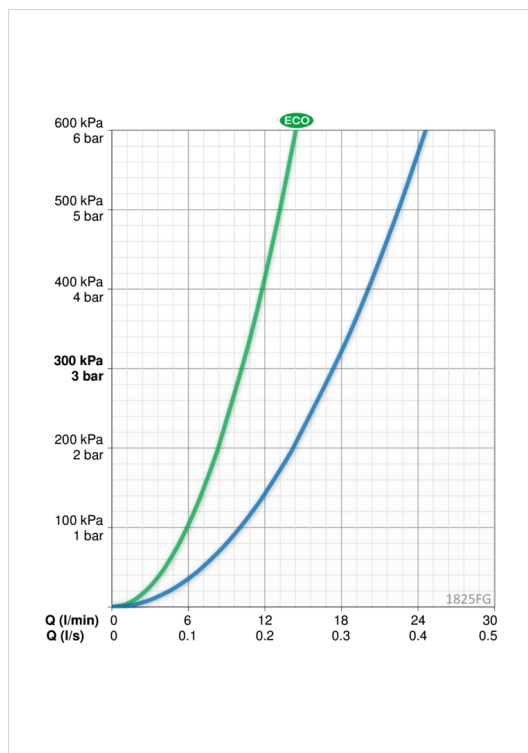
Woda ciepła zasilająca	max. +80°C
Ciśnienie robocze	50 - 1000 kPa
Wielkość przyłącza	G3/8
Projection	214 mm
Materiał	brass

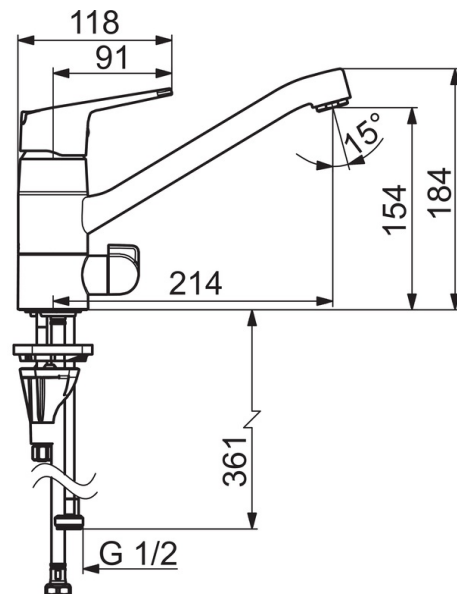
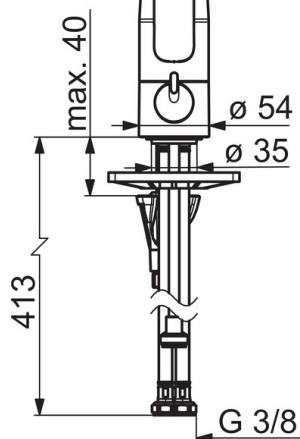
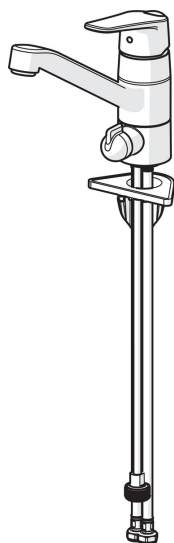
Przepisy prawne

EN standard	EN 817
Klasa głośności	I (ISO 3822)

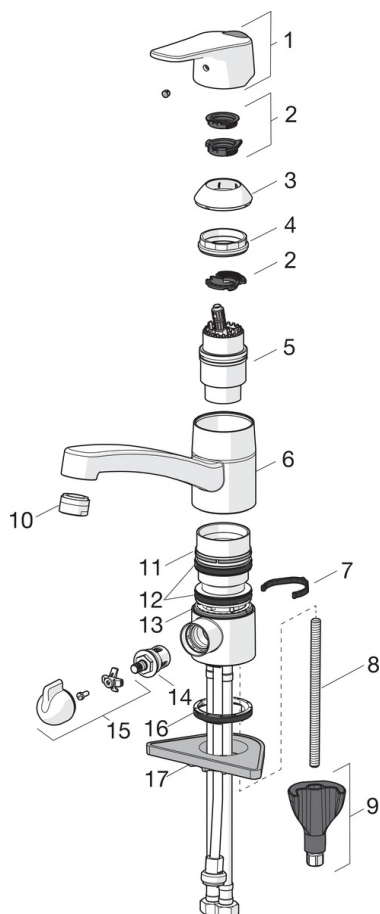
Certyfikaty i deklaracje

STF certyfikat	EUF129-20000935-TH1
----------------	---------------------





Części zamienne



SP1825FG

	Nazwa	Kod
01	Dźwignia	1000935V
02	Ogranicznik	1004821V
03	Nasadka ochronna	602589V
04	Nakrętka mocująca	158726
05	Moduł sterujący	158890
06	Wylewka, L=210	1005585V
07	Blokada wylewki, 40°-80°	1002207/10
07	Blokada wylewki, 120°	1001406/10
08	Śruba mocująca, M8x1, L=130	1000780V
09	Zestaw mocujący	602610V
10	Aerator, M24x1 STD HC B	232210
11	Pierścień kompensacyjny	601097/10
12	Zestaw "X"-uszczelnień	158735
13	Pierścień kompensacyjny	159423/10
14	Głowica, G1/2	602600V
15	Dźwignia zaworu pralkowego	1005697V
16	Uszczelka	1002371V
17	Płyta mocująca, 100x60mm	158825