

EAN: 6414150059001
static.oras.com/2870U

Termostatyczna bateria natryskowa z mimośrodam i rozetami
 Posiada: znak budowlany „B”, atest PZH, deklarację zgodności.

- Rozwiązania natryskowe
- Termostatyczna
- Montaż ścienny natynkowy
- Chrom

- Uchwyt regulacji temperatury, Uchwyt regulacji strumienia
- Zabezpieczenie przed poparzeniem 38° C
- Głowica termostatyczna do ustawiania temperatury, Filtr(y) siatkowy(e), Głowica ceramiczna do ustawiania przepływu
- Przyłącza mimośrodowe komplet, Rozety, Tłumik(i) szumów

Dane techniczne

Cechy przepływowe

Przepływ wody dla 300 kPa	0.27 l/s
Spadek ciśnienia dla przepływu (0.2 l/s)	165 kPa

Właściwości techniczne

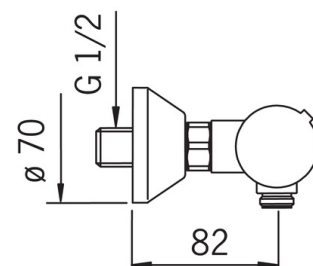
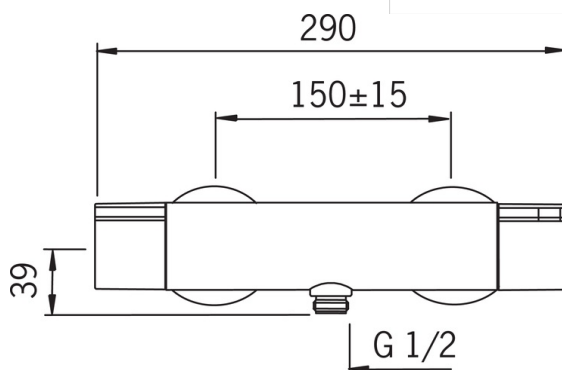
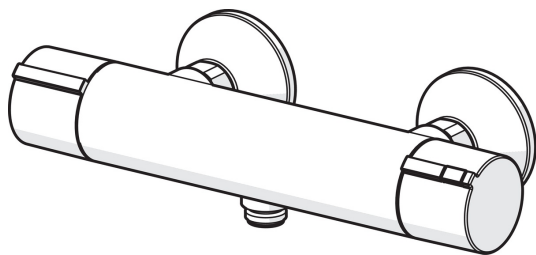
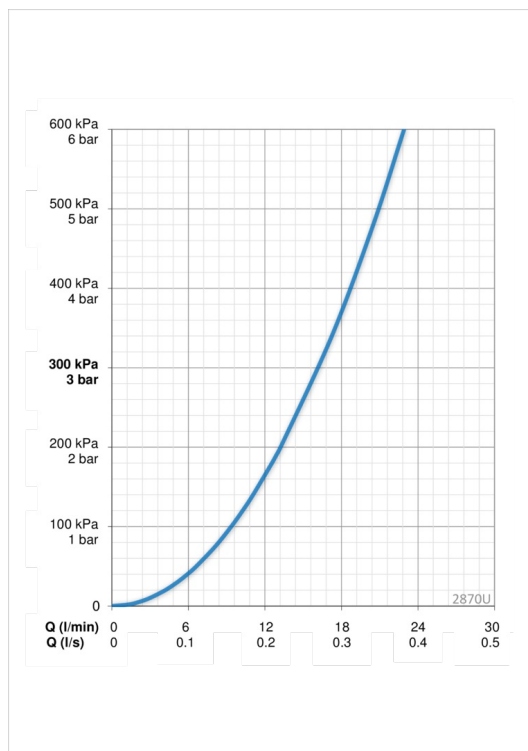
Woda ciepła zasilająca	max. +80° C
Ciśnienie robocze	100 - 1000 kPa
Wielkość przyłącza	G1/2
Szerokość instalacji	CC150± 15 mm
Materiał	brass

Przepisy prawne

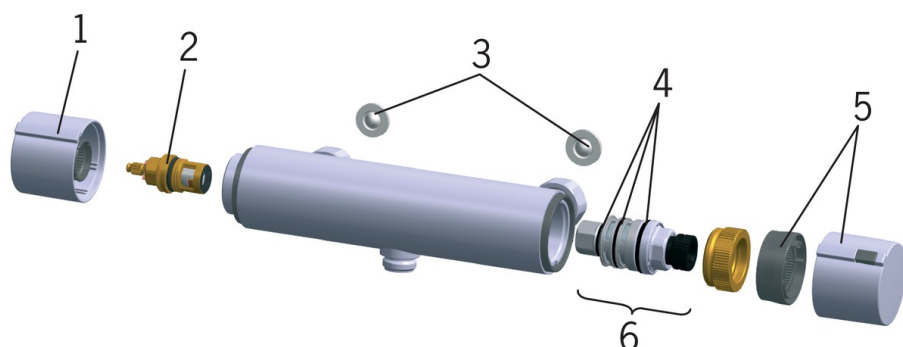
EN standard	EN 1111
Klasa głośności	I (ISO 3822)

Certyfikaty i deklaracje

STF certyfikat	VTT-RTH-04948-08
----------------	-------------------------



Części zamienne



SP2870

	Nazwa	Kod
01	Uchwyt regulacji strumienia	159045V
02	Głowica	109898
03	Filtr uszczelniający, G3/4, DN20	178375V
04	Oring-zestaw	178796V
05	Pokrętło regulacji temperatury	159048V
06	Termostat - wkład	178780V