

EAN: 6414150078743
static.oras.com/1028F



Bateria kuchenna z wysoką, obrotową wylewką. Kąt obrotu wylewki jest ustawiony fabrycznie na 120° (może być ograniczony do 0° lub 60°). Posiada również wbudowaną funkcję ograniczającą przepływ i temperaturę wody.

F= elastyczne wężyki podłączeniowe

- Kuchnia
- Boczna dźwignia
- Montaż powierzchniowy
- Chrom
- Wylewka obrotowa, Możliwość ograniczenia kąta obrotu
- Standardowy aerator
- Pojedyncza dźwignia/uchwyt, Symbole Ciepła/Zimna
- Możliwość ograniczenia na głowicy maksymalnej temperatury i przepływu
- Ceramiczna głowica $\varnothing 40$ mm do ustawiania przepływu i temperatury
- Elastyczne wężyki
- 3S-Installation

Dane techniczne

Cechy przepływowe

Przepływ wody dla 300 kPa	0.21 l/s
Spadek ciśnienia dla przepływu (0.1 l/s)	85 kPa

Właściwości techniczne

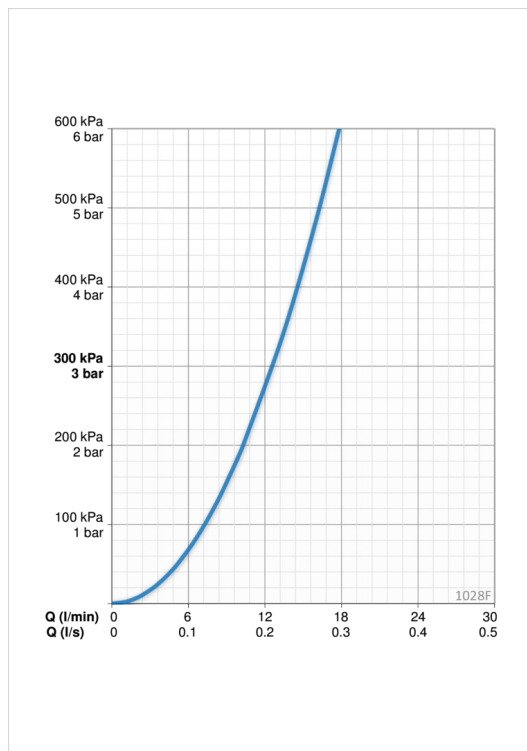
Woda ciepła zasilająca	max. +80°C
Ciśnienie robocze	50 - 1000 kPa
Wielkość przyłącza	G3/8
Projection	213 mm
Material	brass

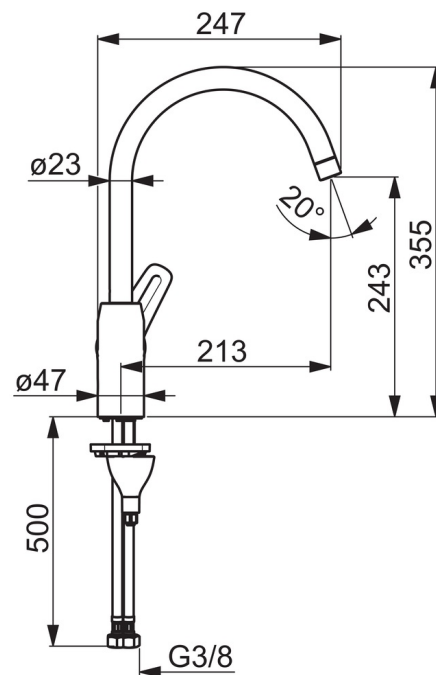
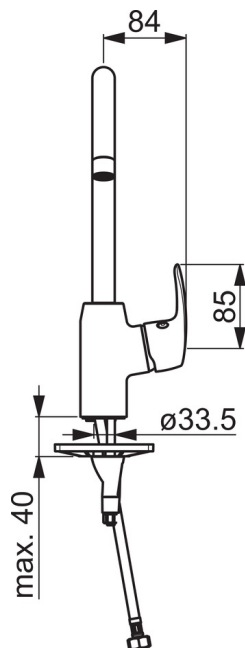
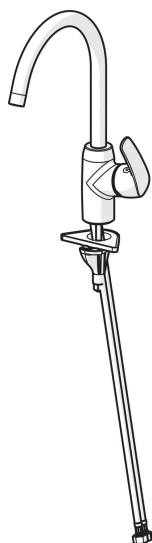
Przepisy prawne

EN standard	EN 817
Klasa głośności	I (ISO 3822)

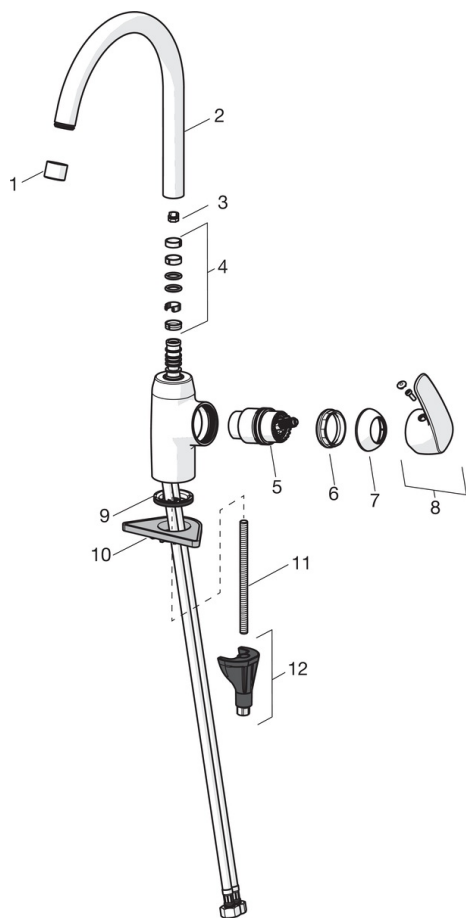
Certyfikaty i deklaracje

STF certyfikat	EUFI-RTH-00090-17
KIWA SE	1491





Części zamienne



SP1028F

Nazwa	Kod
01 Aerator, M22x1 STD CC A	1001070V
02 Wysoka wylewka, L=208	1001058V
03 Blokada wylewki, 60° / 0°	159667/10
03 Blokada wylewki, 120°	159670/10
04 Zestaw uszczelniający do wylewki	198287V
05 Moduł sterujący	158890
06 Nakrętka mocująca	158726
07 Nasadka ochronna	602503V
08 Dźwignia	602502V
09 Uszczelka	1002371V
10 Płyta mocująca, 100x60mm	158825
11 Śruba mocująca, M8x1, L=130	1000780V
12 Zestaw mocujący	602610V