



- Rozwiązania natryskowe
- Montaż ścienny natynkowy
- Chrom

- Uchwyt regulacji temperatury, Uchwyt regulacji strumienia
- Filtr(y) siatkowy(e), Głowica termostaticzna do ustawiania temperatury

## Dane techniczne

### Cechy przepływowe

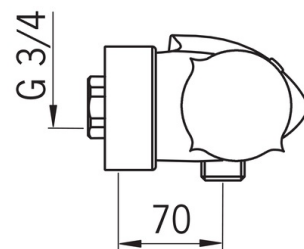
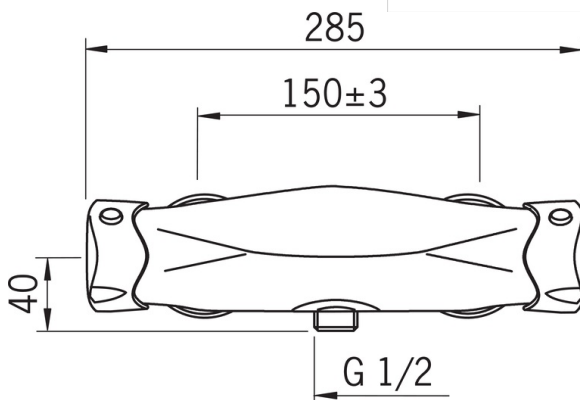
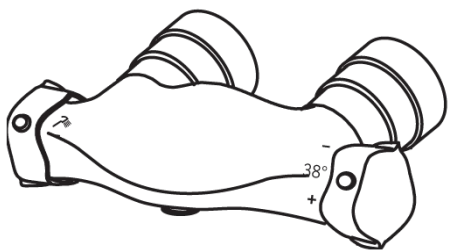
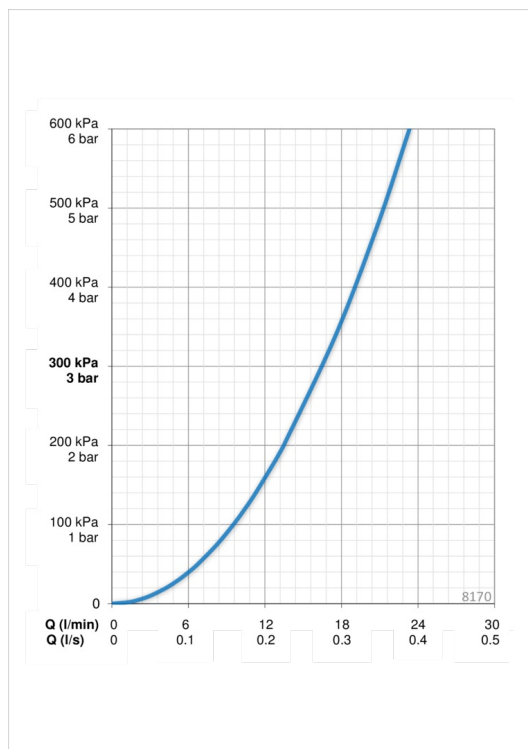
Przepływ wody dla 300 kPa	0.275 l/s
Spadek ciśnienia dla przepływu (0.2 l/s)	160 kPa

### Właściwości techniczne

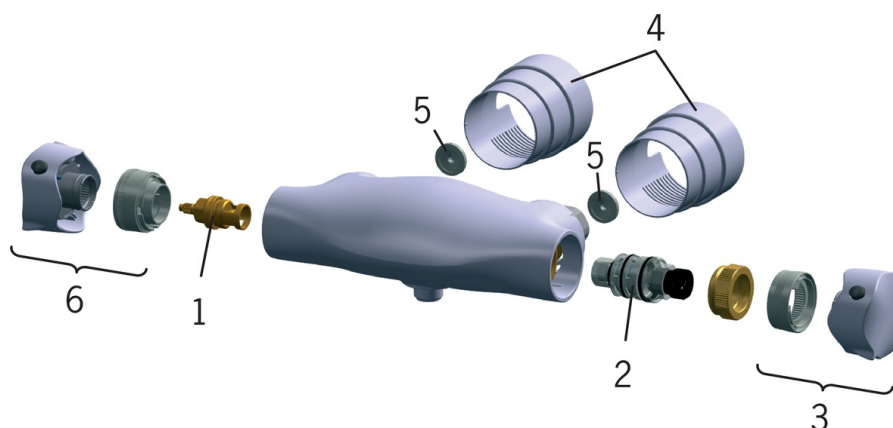
Woda ciepła zasilająca	max. +80°C
Ciśnienie robocze	100 - 1000 kPa

### Przepisy prawne

Klasa głośności	I (ISO 3822)
-----------------	--------------



## Części zamienne



### SP8170

	Nazwa	Kod
01	Głowica	109898
02	Termostat - wkład	178780V
03	Pokrętło regulacji temperatury	188480V
03	Pokrętło regulacji temperatury Satyna Wycofane	188480V-60
03	Pokrętło regulacji temperatury Graphite Wycofane	188480V-63
04	Rozeta trzyczęściowa, para Graphite Wycofane	188483-63/2
04	Rozeta trzyczęściowa, para Wycofane	188483-60/2
04	Rozeta trzyczęściowa, para Wycofane	188483/2
05	Filtr uszczelniający, G3/4, DN20	178375V
06	Uchwyt regulacji strumienia Graphite Wycofane	188484V-63
06	Uchwyt regulacji strumienia Satyna Wycofane	188484V-60
06	Uchwyt regulacji strumienia Wycofane	188484V