

EAN: 6414150089596
static.oras.com/1838FG



Bateria kuchenna z wysoką, obrotową wylewką z aeratorem. Kąt obrotu wylewki jest ustawiony fabrycznie na 120° (może być ograniczony do 60°). Dźwignia wyposażona jest w eko-przycisk wstępnie ograniczający strumień wypływającej wody. Ograniczenie można wyłączyć naciskając przycisk. Elastyczne wężyki przyłączeniowe.

Posiada znak budowlany "B", atest PZH, deklarację zgodności.

- Kuchnia
- Jednouchwytowa
- Montaż powierzchniowy
- Chrom
- Wylewka obrotowa, Możliwość ograniczenia kąta obrotu, Z rury profilowanej
- Standardowy aerator
- Pojedyncza dźwignia/uchwyt, Symbole Ciepła/Zimna, Funkcja Eco dla przepływu wody
- Możliwość ograniczenia na głowicy maksymalnej temperatury i przepływu
- Ceramiczna głowica \varnothing 40 mm do ustawiania przepływu i temperatury
- Elastyczne wężyki
- 3S-Installation

Dane techniczne

Cechy przepływowe

Natężenie przepływu przy 300 kPa w wersji Eko	0.15 l/s
Przepływ wody dla 300 kPa	0.27 l/s
Spadek ciśnienia dla przepływu (0.2 l/s)	170 kPa

Właściwości techniczne

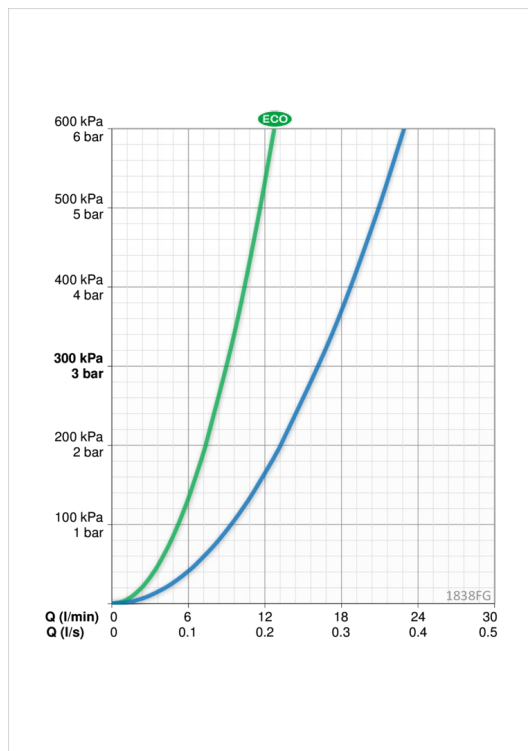
Woda ciepła zasilająca	max. +80°C
Ciśnienie robocze	50 - 1000 kPa
Wielkość przyłącza	G3/8
Projection	178 mm
Material	brass

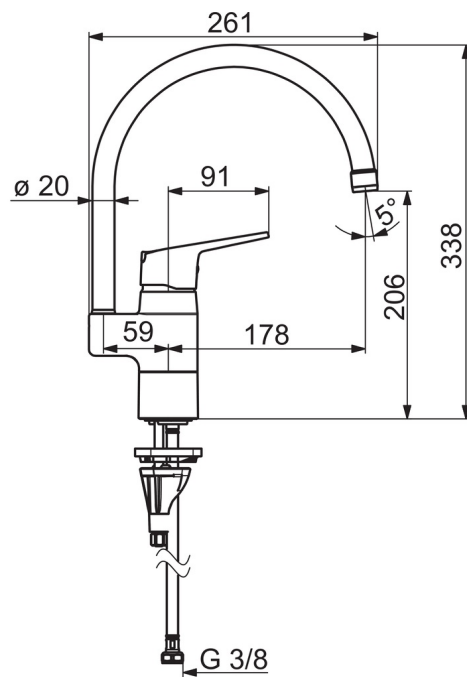
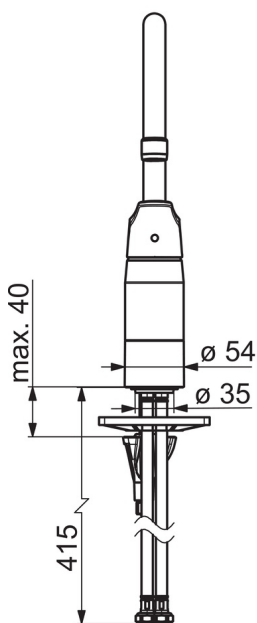
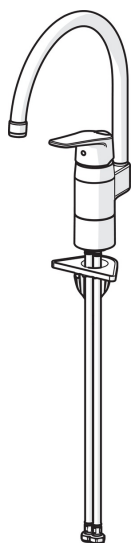
Przepisy prawne

EN standard	EN 817
Klasa głośności	I (ISO 3822)

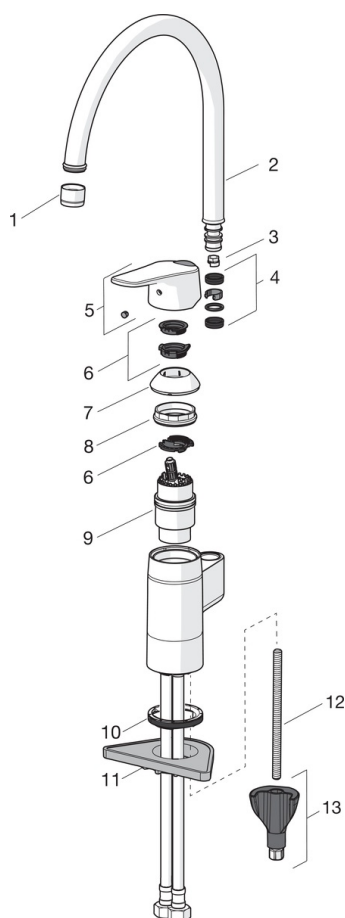
Certyfikaty i deklaracje

STF certyfikat	EUF129-20000935-TH1
----------------	----------------------------





Części zamienne



SP1838FG

Nazwa	Kod
01 Aerator, M22x1	232201
02 Wylewka	159695V
03 Blokada wylewki, 60° / 0°	159667/10
03 Blokada wylewki, 120°	159670/10
03 Blokada wylewki, 60° / 0°	159667V
04 Zestaw uszczelniający	159499
05 Dźwignia	1000935V
06 Ogranicznik	1004821V
07 Nasadka ochronna	602589V
08 Nakrętka mocująca	158726
09 Moduł sterujący	158890
10 Uszczelka	1002371V
11 Płyta mocująca, 100x60mm	158825
12 Śruba mocująca, M8x1, L=130	1000780V
13 Zestaw mocujący	602610V