

EAN: 6414150060410
static.oras.com/6172



Bezdotykowa bateria umywalkowa zasilana 6 V baterią.

Obrotowa wylewka, perlator z ogranicznikiem strumienia 6 l/min. Pokrętko regulujące wyposażone w ogranicznik temperatury. Nastawy temperatur można zmieniać naciskając na przycisk pokrętła regulującego. Bateria wyposażona jest w filtry siatkowe i zawory zwrotne. Nie zawiera w komplecie elementów mimosładowych i rozet maskujących.

- Miejsca publiczne, Opieka zdrowotna
- Zasilanie bateryjne, Bezdotykowa
- Montaż ścienny natynkowy
- Chrom
- Wylewka obrotowa
- Uchwyt regulacji temperatury
- Filtr(y) siatkowy(e), Zaworki zwrotne, Głowica presostatyczna z kontrolą temperatury
- Sensor z autofokusem, Zawór solenoidalny, Wskaźnik poziomu naładowania baterii
- Zmiana ustawienia oprogramowania (za pomocą klucza magnetycznego)

Dane techniczne

Cechy przepływowe

Natężenie przepływu przy 300 kPa (Z regulatorem przepływu)	0.1 l/s
Spadek ciśnienia dla przepływu (0.1 l/s)	200 kPa

Właściwości techniczne

Woda ciepła zasilająca	max. +70°C
Ciśnienie robocze	100 - 1000 kPa
Wielkość przyłącza	G3/4
Szerokość instalacji	CC150±3 mm
Projection	150 mm
Materiał	brass

Ustawienia oprogramowania

Opóźnienie zamknięcia	2 s ± 1 s
Automatyczne płukanie	off (off/24/48/72 h)
Cykl automatycznego płukania	30 s
Max czas przepływu	2 min
Zasięg otwarcia	0-5 cm

Cechy elektroniczne

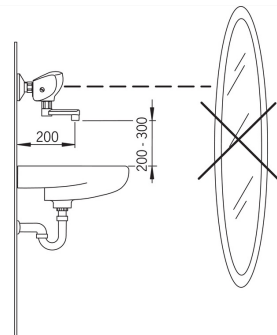
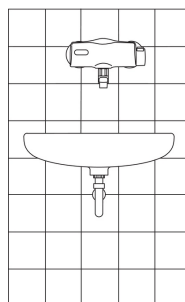
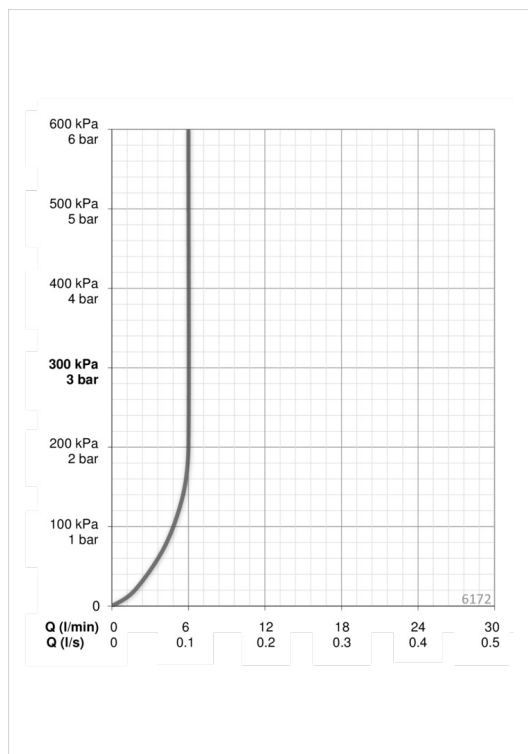
Bateria	Lithium 2CR5 6 V
---------	------------------

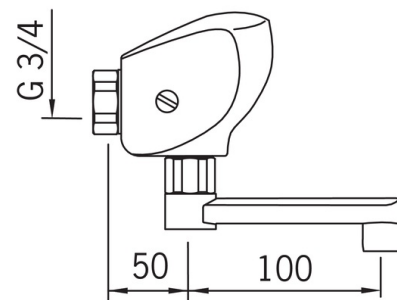
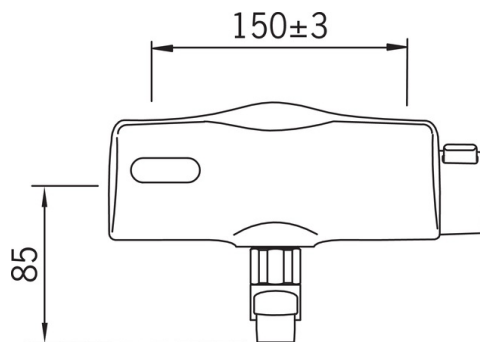
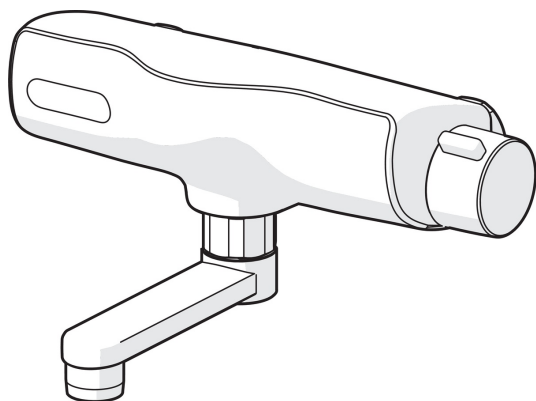
Przepisy prawne

EMC Dyrektywa	C E 2014/30/EU
EN standard	EN 15091
Klasa głośności	I (ISO 3822)
Klasa bezpieczeństwa	IP 55

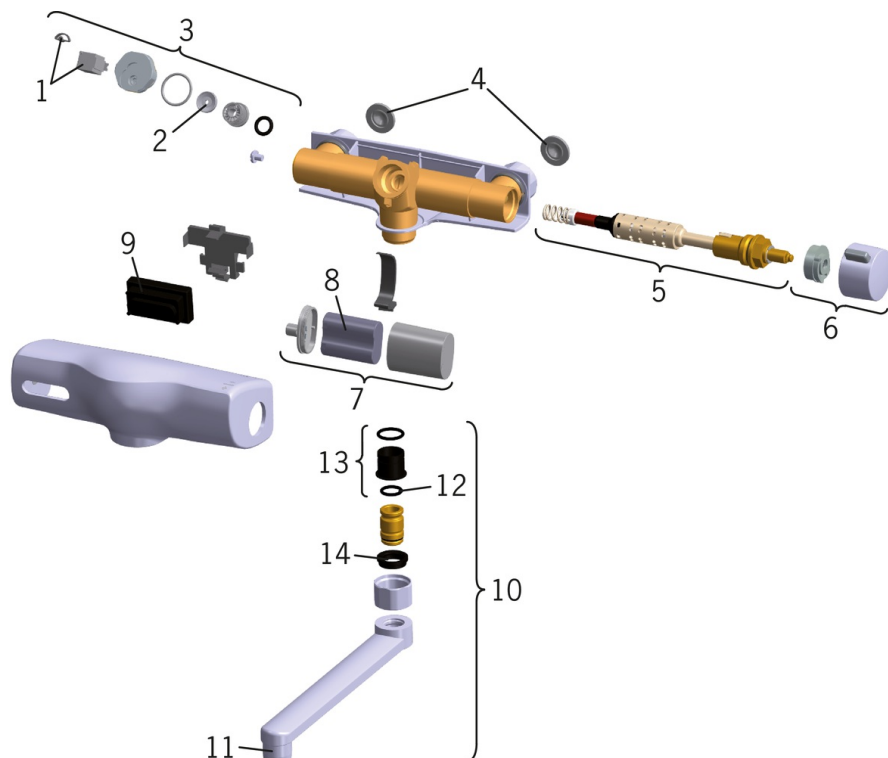
Certyfikaty i deklaracje

KIWA SE	1647
UN38.3	UN38-3 Maxell 2CR5





Części zamienne



SP6179

Nazwa	Kod
01 Zawór trzpienia	199426V
02 Membrana	199240V
03 Zawór solenoidalny	199423V
04 Filtr uszczelniający, G3/4, DN20	178375V
05 Pressostatic cartridge	199434V
06 Pokrętko regulacji temperatury	169945V
07 Skrzynka elektryczna	199438V
08 Bateria litowa, 2CR5 6 V	198330
09 Sensor, 6 V	600201V
10 Wylewka, L=100	211212
10 Wylewka, L=200	211222
11 Aerator, M22x1	199435V
12 O-ring, 13.6x2.4	469360/10
13 Tuleje dystansowe (10 szt), 18/20.6	219595/10
14 Pierścienie oporowe (10 szt)	219563/10