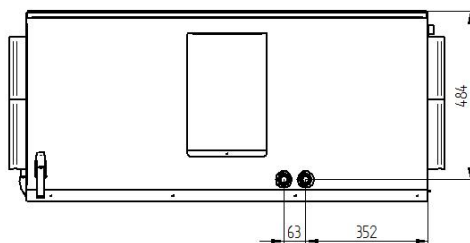
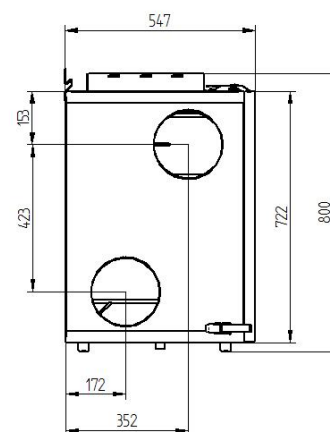
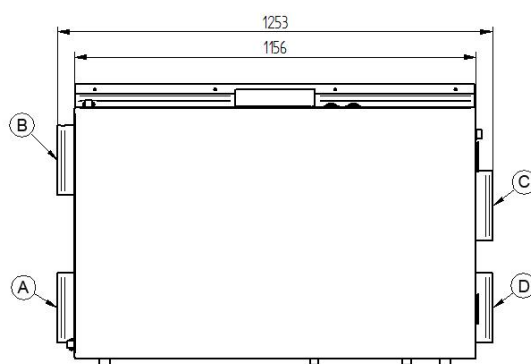
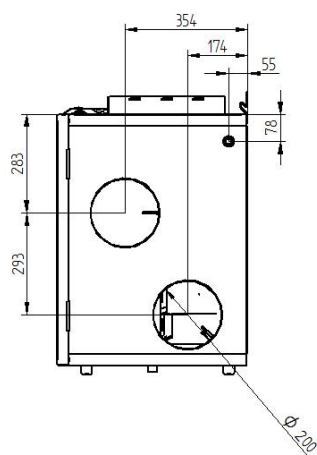
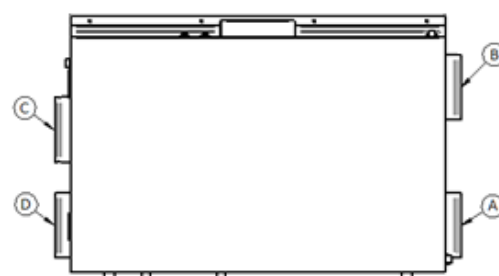




KARTA PRODUKTOWA REKUPERATORA WANAS COMBO 630 PRESTIGE XF



- A – powietrze pobierane z zewnątrz budynku
- B – powietrze pobierane z pomieszczeń
- C – powietrze nawiewane do pomieszczeń
- D – powietrze wyrzucane na zewnątrz budynku



WERSJA LEWA

DANE ErP SWM REKUPERATORA WANAS COMBO 630 PRESTIGE XF

Nazwa lub znak towarowy dostawcy	Jednostka	Wartość
Maksymalna wartość natężenia przepływu	m ³ /h	630
Spręż przy 630 [m ³ /h]	Pa	100
Zużycie energii	W	29-275
Moc nagrzewnicy wstępnej	W	1000
Zasilanie	V/Hz	230/50
Średnica króćców	mm	200
Wysokość/szerokość/głębokość	mm	800/1253/547
Masa	kg	95
Klasa filtra	-	ISO COARSE 75% / ePM 10 50%
Powierzchnia wentylowana budynku do:	m ²	360
Układ króćców	-	poziomy
JZE wyrażone w warunkach klimatu umiarkowanego	kWh/(m ² /rok)	-38,45
JZE wyrażone w warunkach klimatu chłodnego	kWh/(m ² /rok)	-75,39
JZE wyrażone w warunkach klimatu ciepłego	kWh/(m ² /rok)	-14,67
Klasa efektywności energetycznej - JZE	-	A
Deklarowany typ	-	Dwukierunkowy
Rodzaj zainstalowanego napędu	-	Układ bezstopniowej regulacji prędkości obrotowej wentylatora
Rodzaj układu odzysku ciepła	-	Przeponowy
Sprawność wg UE 1254/2014, dT=13°C, SWM	%	82,4
Pobór mocy napędu wentylatorów	[W]	267
Poziom mocy akustycznej L _{WA}	[dB(A)]	52
Wartość odniesienia natężenia przepływu	m ³ /s	0,123
Wartość odniesienia różnicy ciśnienia	Pa	50
Jednostkowy pobór mocy	[W(m ³ /h)]	0,236
Czynnik rodzaju sterowania i typ sterowania	-	0,85; centrale sterowane według zapotrzebowania
Maksymalny stopień wewnętrznych przecieków powietrza	%	1,3
Maksymalny stopień zewnętrznych przecieków powietrza	%	2,7
Ostrzeżenie o konieczności wymiany filtra na urządzeniu	-	TAK
Ostrzeżenie o konieczności wymiany filtra w instrukcji	-	TAK
Adres strony internetowej zawierającej instrukcje montażowe	-	www.wanas.pl
Roczne zużycie energii elektrycznej	kWh/rok/m ²	2,58
Roczne oszczędności w ogrzewaniu w strefie umiarkowanej	kWh/m ²	44,24
Roczne oszczędności w ogrzewaniu w strefie chłodnej	kWh/m ²	86,54
Roczne oszczędności w ogrzewaniu w strefie ciepłej	kWh/m ²	20,00
Zużycie energii przez nawilżacz	W	18
Nominalne zużycie wody**	l/h	2,8
Ciśnienie wody	MPa	0,15-0,6
Temperatura wody	Min/max	5-20
Temperatura otoczenia	Min/max	5-45
Twardość wody	Max mg CaCO ₃	200

** Przy ciśnieniu wody 0,3 MPa i ustawieniach fabrycznych.

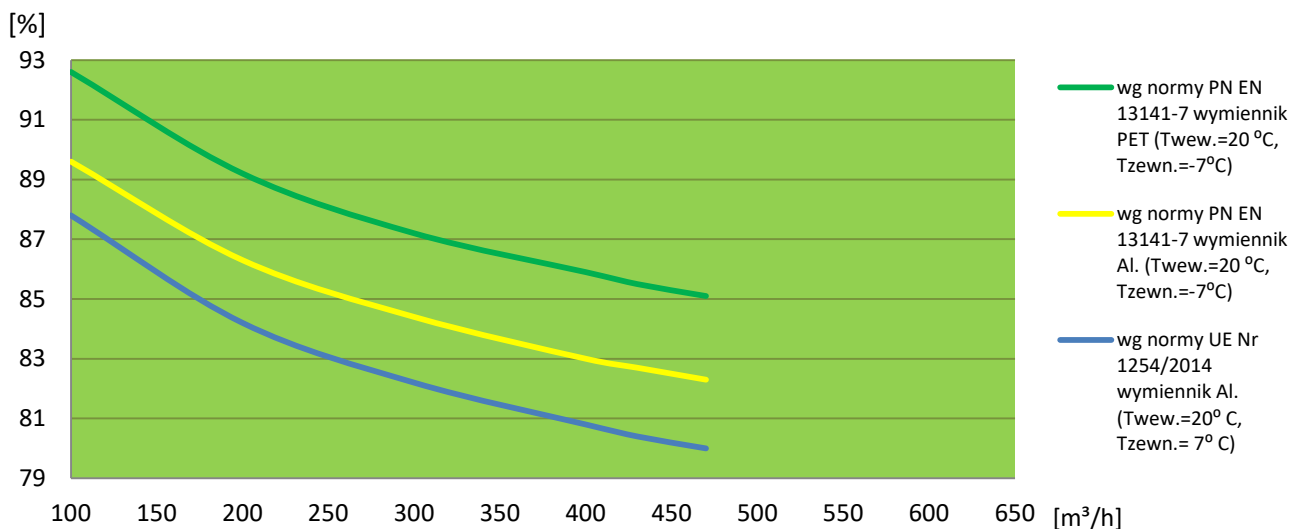
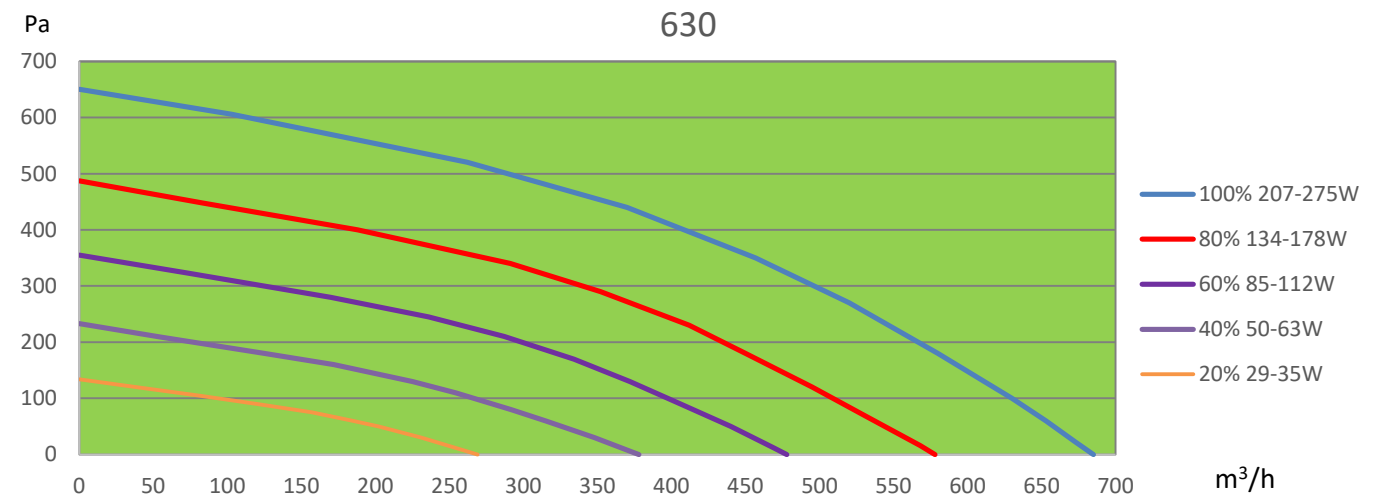
Dane w tabeli zgodnie z dyrektywą UE 1253/2014 oraz UE 1254/2014 dla Systemów Wentylacji Mieszkaniowej (SWM)

OPIS REKUPERATORA WANAS COMBO 630 PRESTIGE XF:

Rekuperator WANAS COMBO 630 PRESTIGE XF przeznaczony jest do wentylowania budynków o powierzchni do 360m².

ZALETY PRODUKTU:

- Pomiar wilgotności w budynku poprzez bezprzewodowy czujnik miniControl
- Możliwość podgrzania i/lub schłodzenia powietrza nawiewanego
- **Wbudowany ewaporacyjny nawilżacz powietrza**
- Przeciwprądowy wymiennik ciepła z tworzywa sztucznego
- **System automatycznego balansowania przepływów - XF**
- Protokół komunikacyjny MODBUS RTU
- Bardzo niskie zużycie energii 29-275 W
- Płynna regulacja wydajności 1-100 %
- **3 algorytmy zabezpieczające** wymiennik przed zamarzaniem
- Automatyka nagrzewnica wstępna SMART HEATER – w cenie urządzenia
- Automatyka **100 % Bypass** – w cenie urządzenia
- Dotykowy, łatwy w obsłudze sterownik – w cenie urządzenia
- Solidna, **niepalna konstrukcja** – brak elementów styropianowych
- Energooszczędne wentylatory EC najnowszej generacji
- Możliwość sterowania centralą wentylacyjną przez Internet



ZESTAWIENIE FUNKCJI REKUPERATORA WANAS 630 COMBO PRESTIGE XF		
FUNKCJA	OPIS	W CENIE URZĄDZENIA
STEROWNIK	Dotykowy sterownik DISPLAY V2: montaż natynkowy	TAK
BYPASS	Automatyczny bypass z funkcją zabezpieczającą przed przypadkowym włączeniem	TAK
NAGRZEWNICA	Automatyczna nagrzewnica wstępna SMART HEATER 1000 W	TAK
PROGRAM TYGODNIOWY	Możliwość programowania pracy centrali na cały tydzień	TAK
IMPREZA	Funkcja umożliwia pracę centrali wentylacyjnej z maksymalną wydajnością przez czas określony przez użytkownika	TAK
KOMINEK	Urządzenie pracuje tak aby wytworzyć nadciśnienie w budynku, aby podczas podkładania opału do kominka nie wydostawał się dym	TAK
URLOP	Możliwość pracy centrali wentylacyjnej z obniżoną wydajnością podczas pobytu na urlopie	TAK
WYMIANA FILTRÓW	Centrala wentylacyjna przypomina o konieczności wymiany filtrów	TAK
GWC	Możliwość współpracy z gruntowym wymiennikiem ciepła	TAK
WYDAJNOŚĆ	Płynna regulacja wydajności na każdym biegu	TAK
CHŁODNICA	Możliwość podłączenia chłodnicy wtórnej lub dolnego źródła z pompy ciepła	TAK
NAGRZEWNICA	Możliwość podłączenia i sterowania nagrzewnicą wtórną	TAK
CO ₂ /WILGOTNOŚĆ/WŁĄCZNIK ŁAZIENKOWY	Rekuperator współpracuje z czujnikami zewnętrznymi, zwiększając lub zmniejszając swą wydajność w zależności od potrzeb	TAK
ALARM	Rekuperator można podłączyć do centrali alarmowej, aby po wyjściu z domu centrala pracowała na minimalnej wydajności	TAK
KOCIOŁ GAZOWY	Sterownik centrali może sterować kotłem gazowym działając jako termostat	TAK
SYSTEM ANTYZAMROŻENIOWY	Jako jedyna na rynku centrala posiada 3 zabezpieczenia wymiennika przed zamarzaniem do wyboru przez użytkownika/instalatora	TAK
INTERNET	Rekuperator posiada funkcje sterowania przez Internet z urządzeń mobilnych lub komputera po zakupie dodatkowego modułu WANAS MOBILE CONTROL W-15 lub WANAS MOBILE CONTROL W-19 Wi-Fi	NIE
ZESTAW MONTAŻOWY	Uchwyt do montażu rekuperatora na ścianie, kołki do montażu uchwyty, złączka RJ12, syfony	TAK
NAGRZEWNICO - CHŁODNICA	Zintegrowany z urządzeniem	TAK
NAWILŻACZ	Zintegrowany z urządzeniem	TAK
CZUJNIK WILGOTNOSCI	Bezprzewodowy czujnik wilgotności miniControl	TAK

UWAGA: Rozwiązania które, posiadają rekuperatory WANAS są chronione prawem patentowym RP. W związku z ciągłym doskonaleniem naszych produktów zastrzegamy prawo do zmiany powyższych parametrów technicznych bez wcześniejszego uprzedzenia.

Parametry chłodnicy WANAS COMBO										
GLIKOL ETYLENOWY 40%, 6/12°C										
Powietrze		Temp. powietrza wlot	Wilg. Powietrza wlot	Temp. powietrza wylot	Wilg. Powietrza wylot	Moc	Moc jawna	Przepływ wody	Spadek ciśnienia wody	Spadek ciśnienia powietrza
m ³ /h	m/s	°C	%	°C	%	kW	kW	m ³ /h	kPa	Pa
150	0,4	32	45	11,4	100	1,7	1,0	0,3	0,7	4
		30	45	11,3	100	1,4	1,0	0,2	0,5	4
		25	50	10,9	100	1,0	0,7	0,2	0,3	4
300	0,8	32	45	14,4	100	2,6	1,8	0,4	1,2	12
		30	45	14	99,6	2,2	1,6	0,3	1,0	12
		25	50	13,3	94,2	1,4	1,2	0,2	0,3	11
450	1,2	32	45	16,7	93,5	3,2	2,3	0,5	1,7	24
		30	45	16,4	89,1	2,7	2,1	0,4	1,4	23
		25	50	15,2	85,3	1,8	1,5	0,3	0,7	20
600	1,6	32	45	18,5	85,8	3,7	2,8	0,6	2,2	39
		30	45	18,1	81,8	3,1	2,4	0,5	1,6	36
		25	50	16,5	79,5	2,0	1,7	0,3	0,9	32

Parametry nagrzewnicy WANAS COMBO										
WODA 45/30°C										
Powietrze		Temp. powietrza wlot	Wilg. Powietrza wlot	Temp. powietrza wylot	Wilg. Powietrza wylot	Moc	Przepływ wody	Spadek ciśnienia wody	Spadek ciśnienia powietrza	
m ³ /h	m/s	°C	%	°C	%	kW	m ³ /h	kPa	Pa	
150	0,4	5	45	35,7	6,6	1,6	0,1	0	3	
		10	45	36	9,1	1,3	0,1	0	3	
		15	50	36,3	14	1,1	0,1	0	3	
300	0,8	5	45	29,4	9,4	2,5	0,1	0,1	8	
		10	45	30,3	12,5	2,1	0,1	0,1	8	
		15	50	31,3	18,4	1,7	0,1	0,1	8	
450	1,2	5	45	25,5	11,8	3,1	0,2	0,1	16	
		10	45	27	15,2	2,6	0,1	0,1	16	
		15	50	28,5	21,7	2,1	0,1	0,1	16	
600	1,6	5	45	22,8	13,8	3,6	0,2	0,2	25	
		10	45	24,7	17,4	3,0	0,2	0,1	26	
		15	50	26,6	24,2	2,3	0,1	0,1	26	