

PCOw...B

Pompy cyrkulacyjne do wody pitnej



PRZEZNACZENIE

Pompy cyrkulacyjne przeznaczone są wyłącznie do tłoczenia wody pitnej.

ZASTOSOWANIE

Pompy PCOw...B stosowane w małych i średnich instalacjach wody pitnej.

ZAKRES UŻYTKOWANIA

Wydajność	do 4,2 m ³ /h
Wysokość podnoszenia	do 5,5 m
Ciśnienie robocze	1,0 MPa
Średnica przyłączy	1/2", 3/4" lub 1"
Temperatura czynnika	od -10 do 110°C

CECHY KONSTRUKCYJNE

- część hydrauliczna**
- pompa bezdławnicowa,
 - żeliwny korpus z króćcami o jednakowej średnicy, poddany katoforesie
 - wirnik zamknięty,
 - przyłącza gwintowane lub kołnierzowe,
- silnik**
- „mokry” wirnik silnika,
 - stopniowa regulacja prędkości obrotowej,
 - ceramiczny wał i łożyska ślizgowe,
 - płyta łożyskowa ze stali nierdzewnej,
 - uzwojenie silnika podwójnie izolowane,
 - stojan wyposażony w otwory drenażowe.

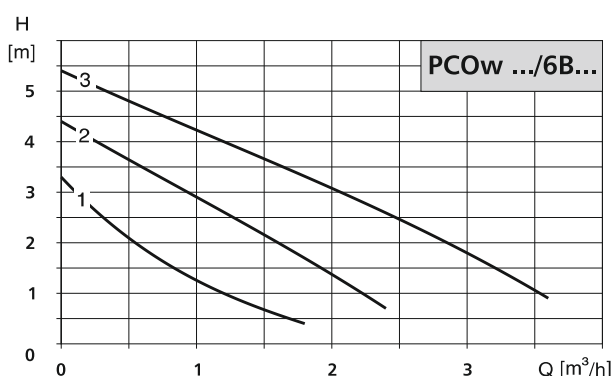
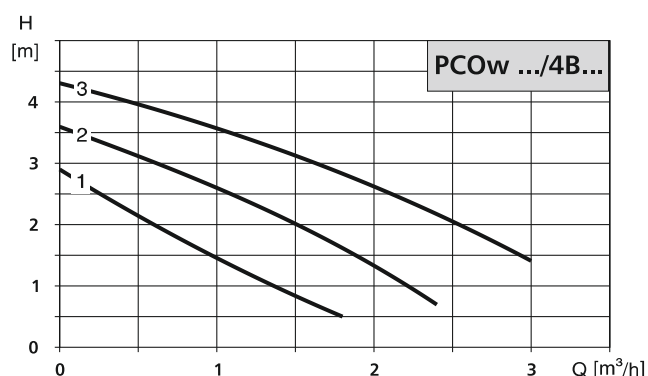
KLUCZ OZNACZEŃ

	PCOw	25	/	4	B	A
Oznaczenie typoszeregu						
Średnica króćców przyłączeniowych						
Wysokość podnoszenia H=4 m						
Typ odmiany						
Rodzaj przyłączy:						
bez oznaczenia - gwintowane, długość montażowa 180mm						
A - kołnierzowe, długość montażowa 120mm						
K - gwintowane, długość montażowa 130mm						

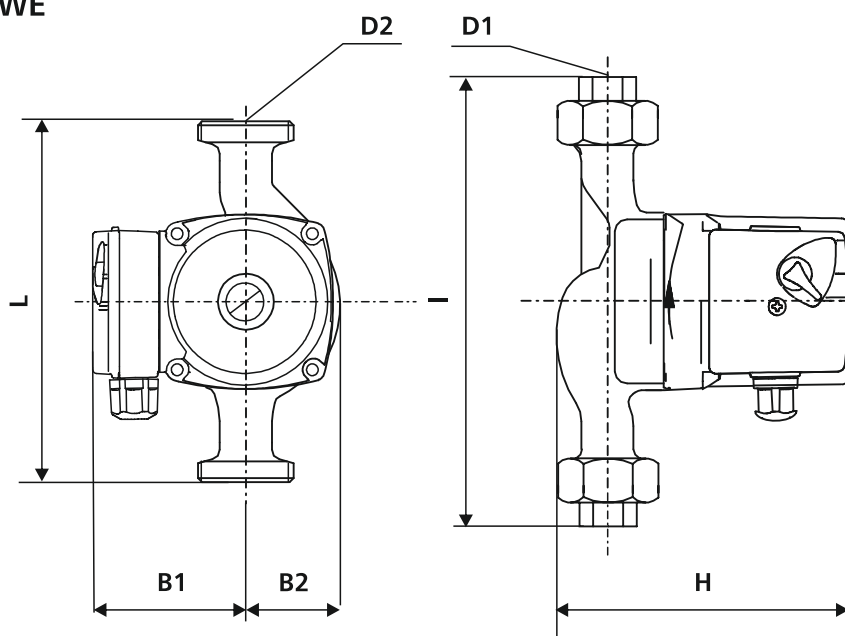
ZALETY

- niskie zużycie energii,
- brak konieczności obsługi,
- wbudowany układ przeciwzwarciowy,
- cichobieżność do 43dB(A),
- wysoka jakość wykonania,
- łatwość instalacji i uruchomienia.

CHARAKTERYSTYKA



DANE MONTAŻOWE



TYP POMPY	Wymiary [mm]							Masa [kg]
	L	I	H	B1	B2	D1	D2	
PCOw 25/4B	180	236	126	75	50	1"	1 1/2"	2,6
PCOw 25/4BA	120	216	126	75	50	1"	1 1/2"	2,8
PCOw 15/4BK	130	178	126	75	50	1/2"	1"	2,4
PCOw 20/4BK	130	178	126	75	50	3/4"	1 1/4"	2,4
PCOw 25/4BK	130	178	126	75	50	1"	1 1/2"	2,4
PCOw 25/6B	180	236	126	75	50	1"	1 1/2"	2,6
PCOw 15/6BK	130	178	126	75	50	1/2"	1"	2,4
PCOw 20/6BK	130	178	126	75	50	3/4"	1 1/4"	2,4
PCOw 25/6BK	130	178	126	75	50	1"	1 1/2"	2,4

DANE ELEKTRYCZNE

TYP POMPY	ZASILANIE [V]	P ₁ [W]			I _N [A]			KLASA IZOLACJI	STOPIEŃ OCHRONY
		1	2	3	1	2	3		
PCOw .../4B...	1~230	35	50	56	0,16	0,22	0,25	F	IP 44
PCOw .../6B...	1~230	37	59	78	0,17	0,26	0,34	F	IP 44